



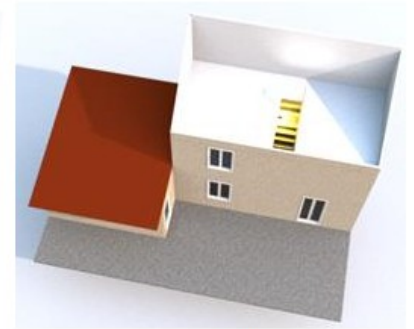
# La maison initiale

Comment mettre en place  
les escaliers ?



Escalier  
du RdC

Escalier  
de l'Etage

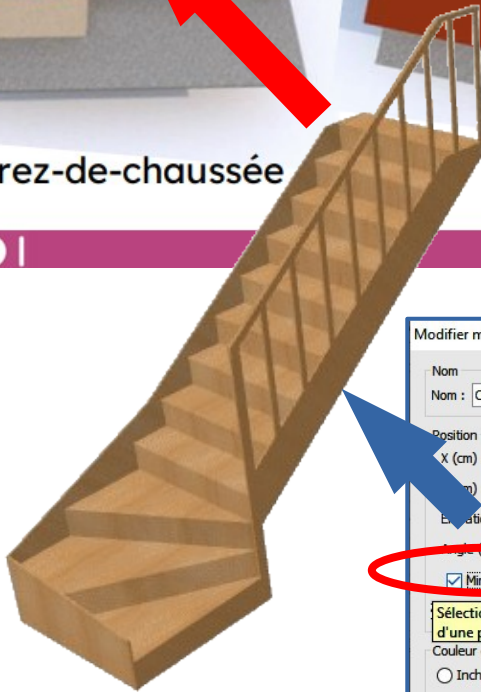


Le rez-de-chaussée

Etage 1

Combles

CYCLE 4 |



Modifier meubles

Nom : Curve staircase  Afficher le nom dans le plan

Position  
X (cm) : 978,8  
Y (cm) : 975,2  
Elevation (cm) : 0  
Z (cm) : 0

Taille  
Largeur (cm) : 112  
Profondeur (cm) : 333  
Hauteur (cm) : 335

Garder les proportions

Miroir de la forme

Sélectionnez cette boîte à cocher pour modifier le sens d'ouverture d'une porte ou afficher le miroir de la forme d'un meuble.

Couleur et texture  
 Inchangée  
 Couleur :   
 Texture :   
 Matériaux : Modifier...

Brillance  
 Inchangée  
 Mat  
 Brillant

Visible

OK Annuler

Procédure :

1 - Copier - Coller

2 - Miroir



SweetHome3DExample15-houseWithDormers.sh3d

