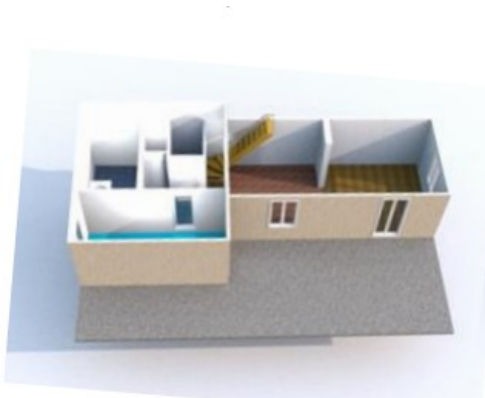
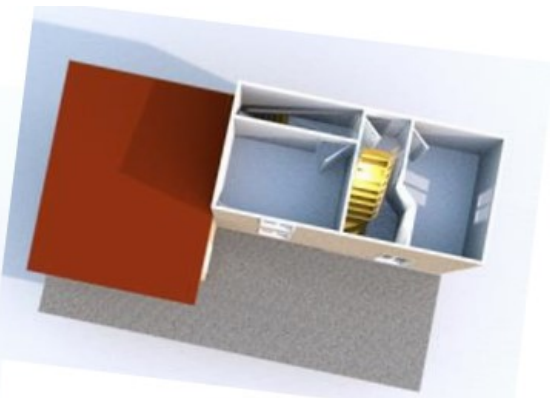


IMPLANTATION
dans
la maison initiale

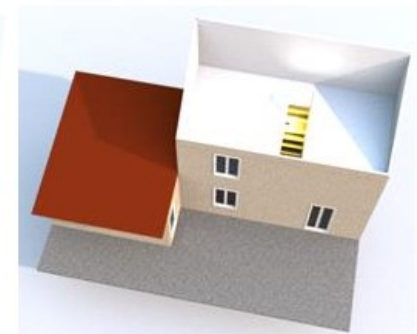
120 m² au sol
pour la maison



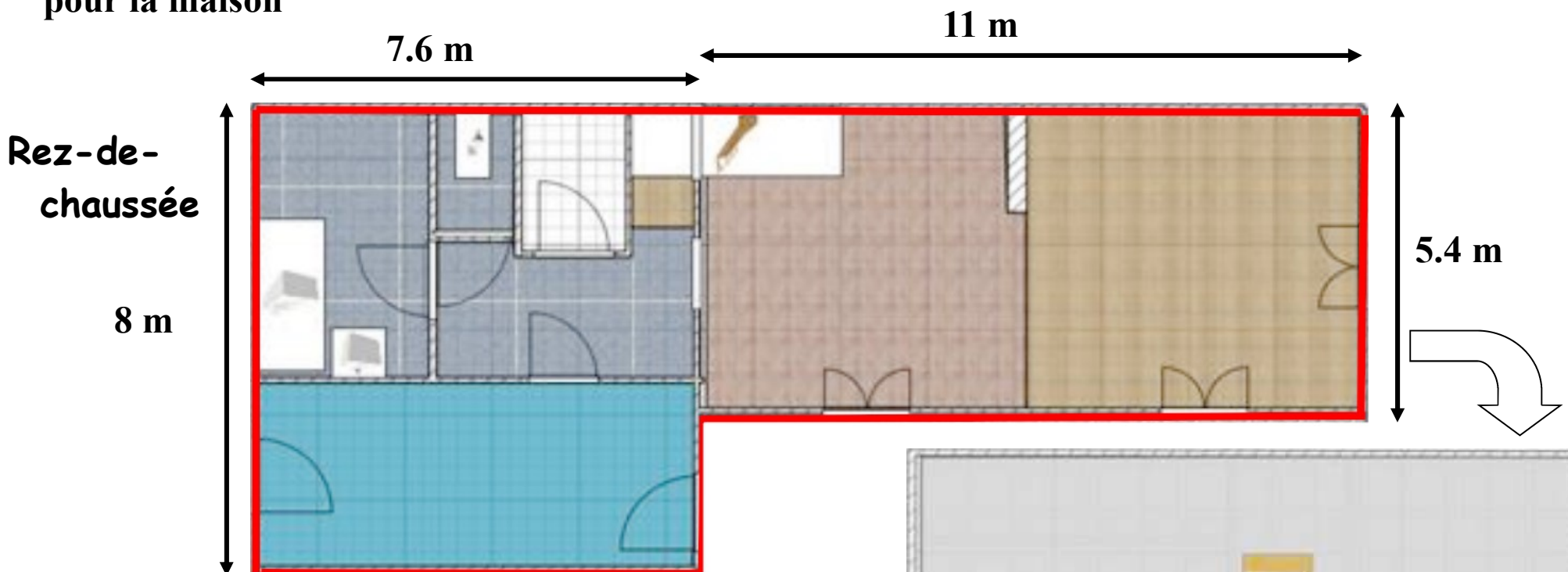
Le rez-de-chaussée



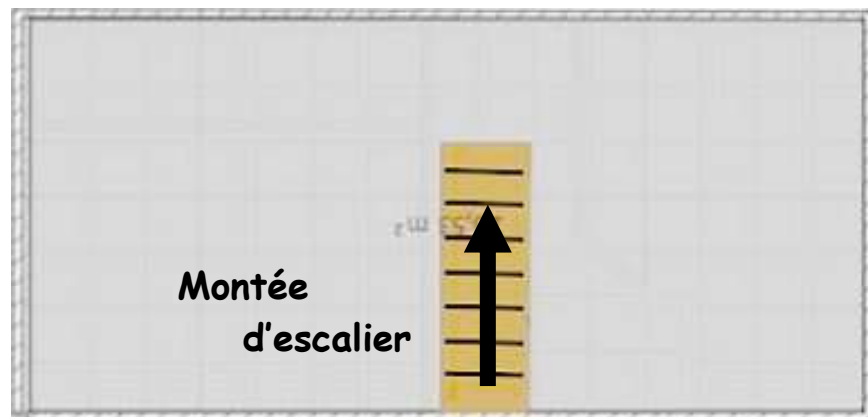
Etage 1



Combles



Dans les combles =>
(11m x 5.4m)





SEMAINE 10
Document ELEVE
n°2

Organisation

Travail à effectuer sur la fiche :

- Numéroté les éléments de la présentation selon le contenu de la bibliothèque ? (*Reportez 1-2-3-4*) ?

Travail à effectuer sous SWEETHOME3D :

- Option 1 / Reproduire le début de mise en place proposé ?
- Option 2 / Compléter la proposition à partir du fichier avancé ?

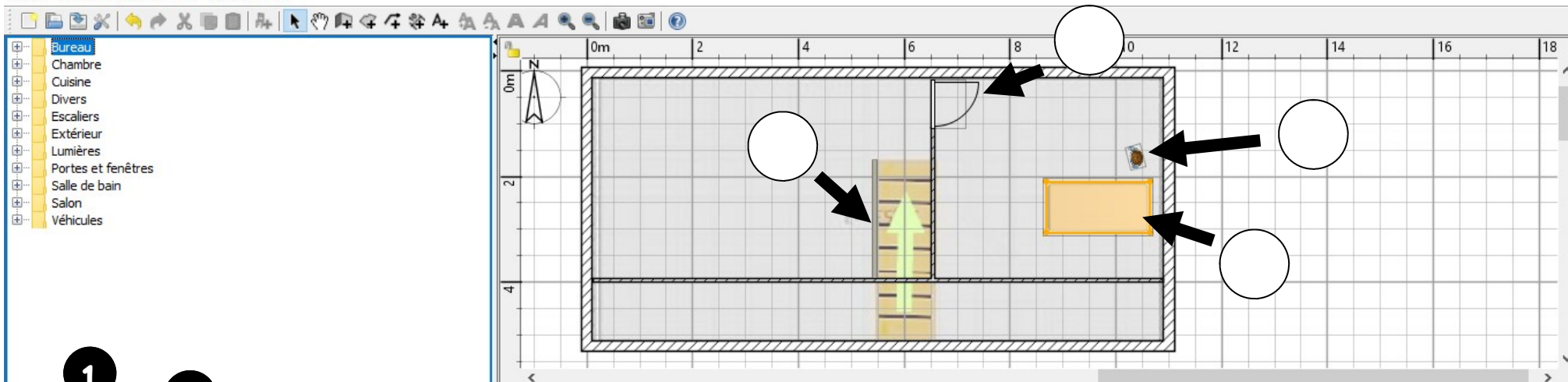


Pour ceux qui ne peuvent ou n'ont pas réussi à installer le Logiciel SWEETHOME3D :

- Imaginer sur feuille en page suivante, l'aménagement voulu ?

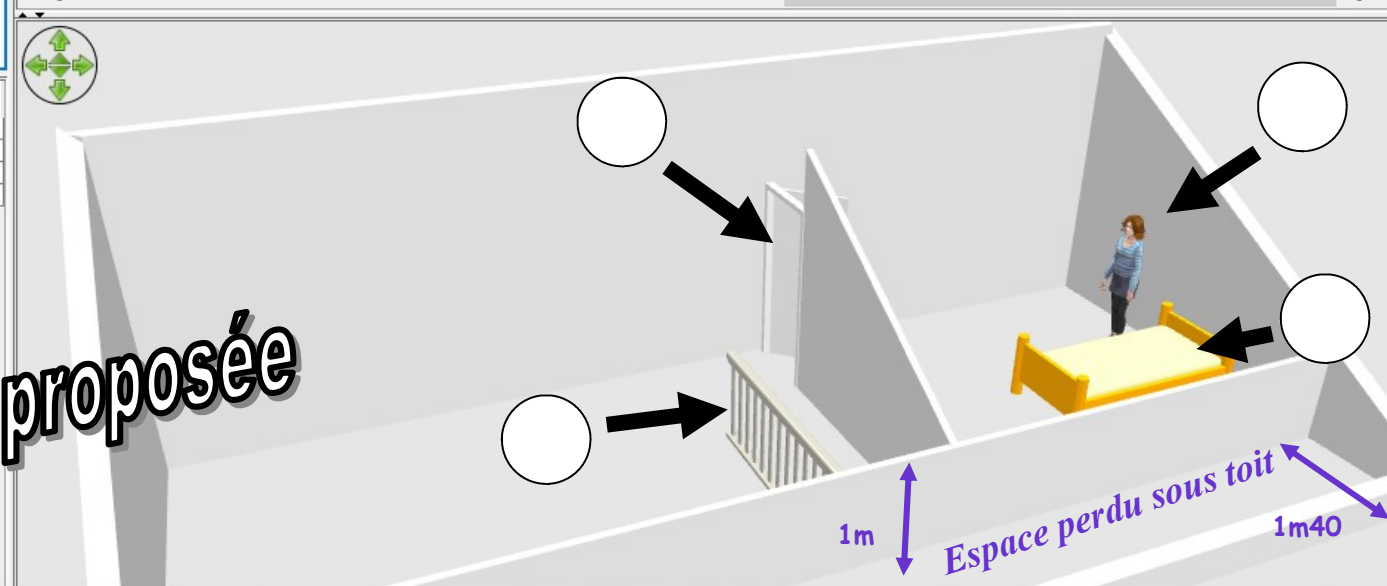
Sw3D-Plan_des_combles-AVANCE.sh3d - Sweet Home 3D

Fichier Edition Meubles Plan Vue 3D Aide



Nom	Largeur	Profondeur	Hauteur	Visible
Lit 90x190	108	208	70	<input checked="" type="checkbox"/>
Porte ouverte	91,5	68	208,5	<input checked="" type="checkbox"/>
balustrade_Escalier	223	10	100	<input checked="" type="checkbox"/>
file	43,3	28,5	165	<input checked="" type="checkbox"/>

Mise en place proposée

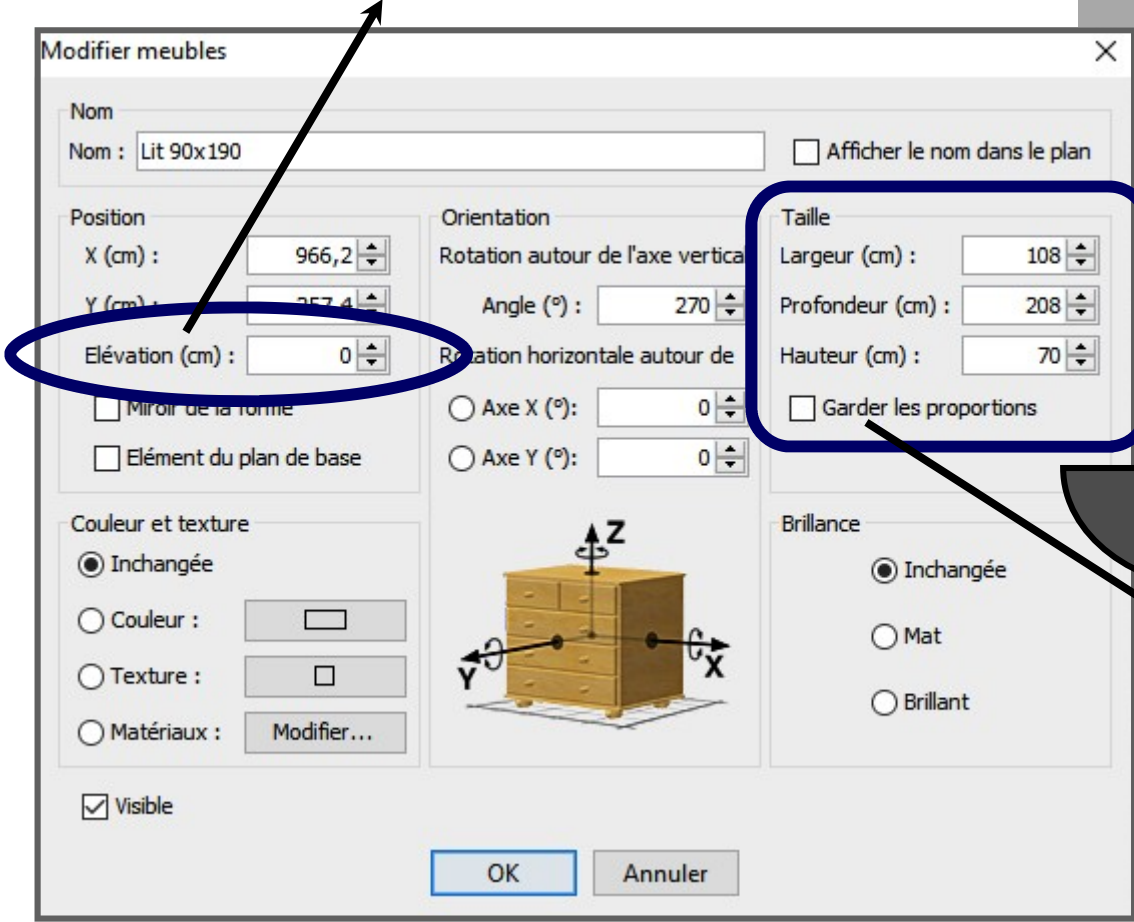


Travail à effectuer sous SWEETHome3D :

- Option 1 /Reproduire le début de mise en place proposé ?
- Option 2 / Compléter la proposition à partir du fichier avancé ?

Coup de pouce

-Elévation correspond à la hauteur du meuble par rapport au sol...



Modifier meubles

Nom : Lit 90x190

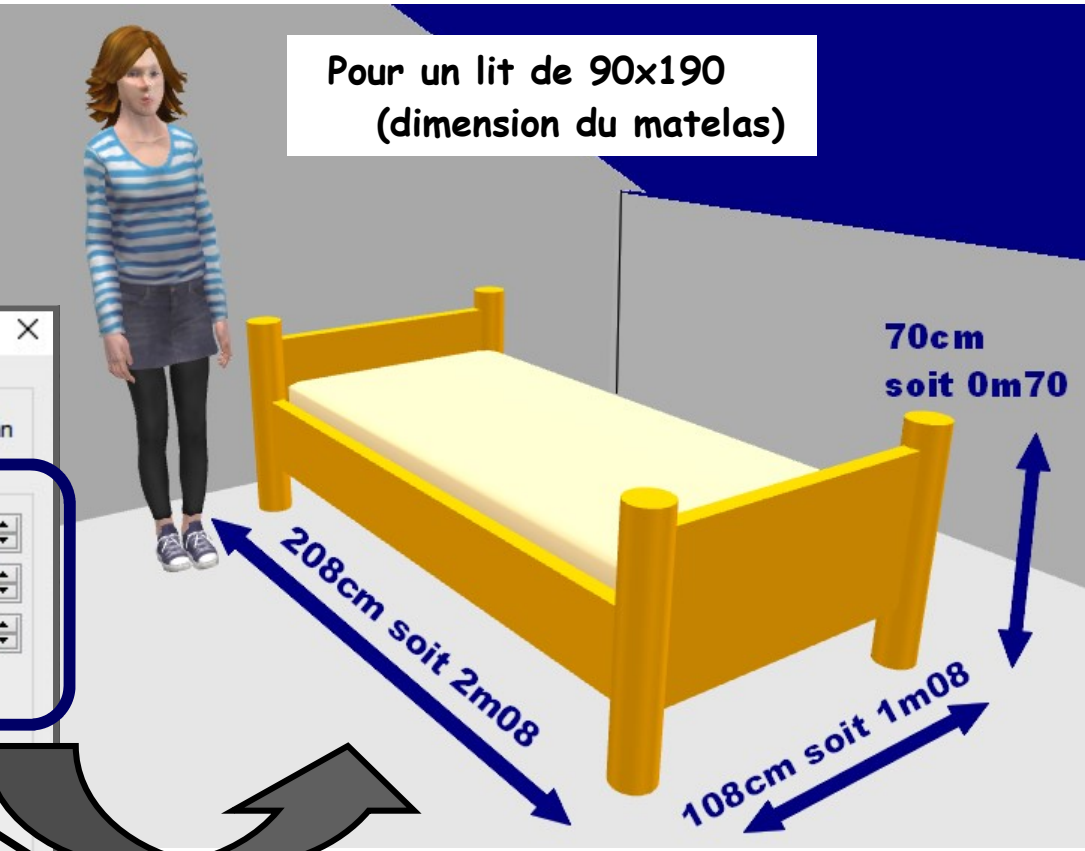
Position
 X (cm) : 966,2
 Y (cm) : 257,4
Elévation (cm) : 0

Orientation
 Rotation autour de l'axe verticale
 Angle (°) : 270
 Rotation horizontale autour de
 Axe X (°) : 0
 Axe Y (°) : 0

Taille
 Largeur (cm) : 108
 Profondeur (cm) : 208
 Hauteur (cm) : 70
 Garder les proportions

Brillance
 Inchangée
 Mat
 Brillant

OK Annuler



-Garder les proportions permet d'agrandir sur une longueur en conservant le ratio **Largeur/Profondeur**

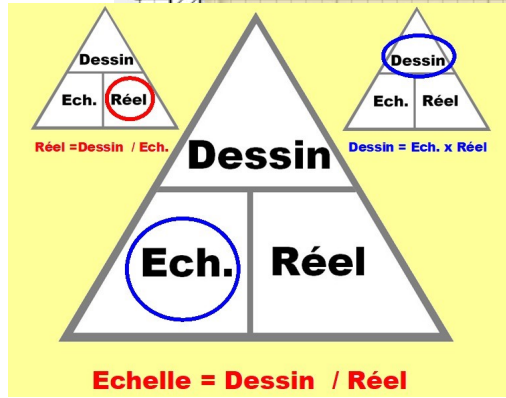
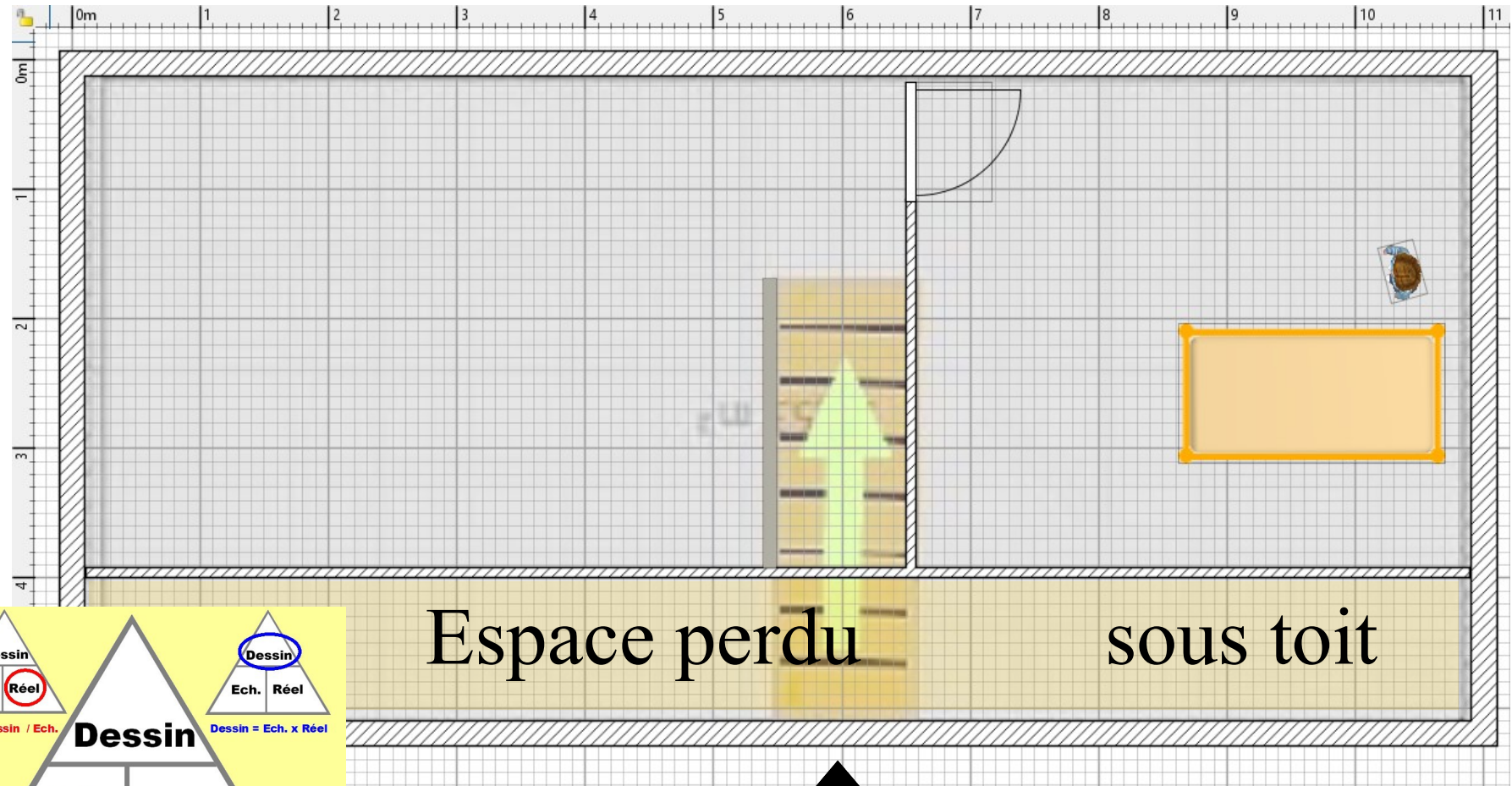
Rappel ==> Profondeur égal à Longueur

Pour ceux qui ne peuvent ou n'ont pas réussi à installer le Logiciel SWEETHome3D :

- Imaginer sur feuille en page suivante, l'aménagement voulu ?

Sans logiciel

Et pour rappel l'espace global représentent **11m x 5.4m**
 (pour le travail à l'échelle vous devez faire correspondre 1m à 2cm sur Le dessin)



Echelle = $\frac{2\text{cm}}{100\text{cm}} = \frac{1}{50}$
 soit 0,02

↑
Escalier d'accès à l'étage