

SALON BOIS

Construction Energie
Journal d'information



Arlanc

16, 17 et 18 mai 2008
Entrée gratuite

Pays
d'Arlanc

Le bois dans tous ses éclats en Pays d'Arlanc

Avec 53% du territoire recouvert par la forêt, le Pays d'Arlanc dispose d'une importante ressource en bois (sapin, pin sylvestre, épicéa...). Il s'appuie sur une filière bois en plein développement, l'une des plus en pointe d'Auvergne. La Communauté de Communes du Pays d'Arlanc et ses partenaires vous invitent à découvrir les principales composantes de la filière bois les 16, 17 et 18 mai 2008. Au programme : 50 exposants répartis dans 5 espaces : métiers du bois, bois énergie et construction bois, gestion forestière, espace jeunesse, journées thématiques « sur-mesure », ateliers d'échanges pratiques et conférences, dé-

monstrations de matériels et visites d'installations de chaudières pour particuliers. Durant 3 jours : grand public, collectivités, professionnels (artisans, industriels, agriculteurs, propriétaires forestiers...) et scolaires trouveront à Arlanc toutes les informations sur un secteur d'activités en pleine mutation.

Jean-Claude Daurat,
Président de la Communauté de Communes
du Pays d'Arlanc

Sommaire

- Interview de Jean-Claude Guy
- Pays d'Arlanc, l'énergie d'une filière bois en construction
- Toutes les informations en direct du salon
- Demandez le programme

3 questions à Jean-Claude Guy,

Ingénieur, Gérant de la société

Bois Développement Conseil

1 En quoi la forêt et le bois représentent-ils des enjeux majeurs pour l'avenir ?

L'équation est simple. En 50 ans, la surface forestière de la France est passée de 12 à 16 millions d'hectares. Le stock de bois sur pied est en hausse constante puisqu'on ne récolte en moyenne que 2/3 de l'accroissement biologique annuel, voire beaucoup moins dans certaines régions comme l'Auvergne ou le bassin d'Arlanc (50%). Il est aujourd'hui indispensable de « sortir » plus de bois : c'est bon pour la forêt et c'est créateur d'emploi. La gestion forestière et la récolte du bois constituent des enjeux essentiels pour les décennies à venir. D'autant plus que les débouchés économiques se révèlent intéressants, qu'il s'agisse du bois énergie ou bien de l'emploi du bois dans la construction.

2 Comment expliquer l'engouement actuel pour cette ressource naturelle ?

Le Grenelle de l'environnement a fait prendre conscience de l'intérêt de la ressource bois, quasi inépuisable, entièrement renouvelable et luttant efficacement contre l'accroissement de l'effet de serre. Le bois présente de nombreuses qualités comme sa résistance et sa longévité pour le moins remarquables. Ses performances physiques, ses qualités mécaniques et sa rapidité de montage sont autant d'atouts pour la construction. Produit naturel, écologique, architectural et durable, le bois représente une ressource d'avenir, assurément l'un des piliers du développement durable.

3 Quelles perspectives de développement les secteurs bois énergie & bois construction peuvent-ils offrir en France et en Auvergne ?

L'emploi du bois dans la construction se développe partout en Europe. Même si la France est encore loin derrière les pays scandinaves, l'Allemagne ou encore l'Autriche, elle s'engage dans ce sens, notamment à travers le « Plan Bois Construction Environnement ». Les constructions bois permettent d'atteindre la réglementation thermique prévue en 2020 (15 kWh/m²/an au lieu de 130 aujourd'hui). Concernant le bois énergie, il offre de belles perspectives car ce combustible représente une véritable alternative aux énergies fossiles. Le process de sciage génère 50% de produits connexes (sciure, écorces, plaquettes...) et des volumes importants de bois d'éclaircie et de rémanents forestiers pourraient être valorisés. De nombreuses collectivités et industriels de la région mettent en place des chaufferies à chaudière bois, plus écologiques et réellement économiques.

Pays d'Arlanc, l'énergie d'une filière bois en construction

La forêt recouvre plus de la moitié du Pays d'Arlanc. Il n'est donc pas surprenant de trouver sur ce territoire, quatre entreprises de première transformation dont le leader français de la palette. La filière bois concentre quelques 250 emplois directs à Arlanc et dans les communes environnantes. Les entreprises du secteur effectuent d'importants investissements en équipements (création de séchoirs, parcs de stockage, lignes de sciage...) afin de répondre aux exigences du marché des composants bois et de la construction. Compte-R, leader européen de la fabrication de chaudières biomasse installé sur le territoire, a fortement augmenté ses capacités de production pour répondre à une demande croissante. Quant au groupe belge Diwood, il a récemment créé la Société des Granulés d'Arlanc, une usine de granulés bois qui traitera les sciures des entreprises du territoire à partir de 2009. Depuis plusieurs années, la Communauté de Communes du Pays d'Arlanc s'est engagée dans un véritable plan d'actions en faveur du bois : aménagement de voiries forestières, de zones d'activités, mise à disposition d'usines relais, animation du Plan de Développement de Massifs, aménagement d'une plate-forme collective de stockage, organisation du salon du bois énergie et construction...

Pays d'Arlanc : des chiffres et des mètres (cubes)

- 1400 m³ de grumes sciés chaque jour dans le Pays d'Arlanc
- 40 000 m³ de sciage exportés chaque année
- 250 emplois directs liés au bois
- 4 entreprises de première transformation dont un des leaders français de la palette
- Compte-R : leader européen de la fabrication de chaudières biomasse

Pour cette 2^{ème} édition, les organisateurs ont imaginé un programme d'envergure :

70 exposants (professionnels et organismes spécialisés) seront présents sur le salon. Matériels de travail en forêt, fendeuses, combinés, broyeurs, poêles, chaudières, inserts, production de granulés et plaquettes bois, construction de maisons à ossature bois, isolations, menuiserie, aménagement et décoration intérieure, artisanat bois n'auront plus de secrets pour vous. Au programme également : des journées "sur mesure" pour les collectivités, les scolaires et les agriculteurs, des ateliers-conseils et conférences thématiques animées par des professionnels, une conférence-débat spéciale construction bois, des démonstrations de matériels et visites d'installations. Le salon du bois énergie et construction répondra aux interrogations de tous les publics.

5 espaces thématiques

• **Métiers du bois** : En Auvergne, la forêt recouvre plus du quart du territoire ! Ce secteur d'activités génère plus de 10 000 emplois dans près de 4 200 entreprises. Plus techniques et moins physiques que par le passé, les métiers ont changé et font désormais appel à des compétences pointues (commandes numériques, engins automatisés...). De nombreuses formations professionnelles dont le taux de placement est proche des 100%, amènent les jeunes à ces métiers passionnants : **constructeur bois, charpentier, menuisier d'agencement, pilote d'engin forestier, entrepreneur de travaux forestiers...** La plupart des possibilités de carrière de la filière bois (emplois qualifiés, formations...) seront présentées.

Retrouvez-nous : Plate-forme technologique Forbois@uvergne, Greta / CFA / Lycée d'Ambert, mission locale & ANPE d'Ambert, Lycée forestier de Saugues, CFA d'Aurillac, Lycée de Presles et Lycée Albert Londres de Cusset, IFT de Bains, IUT de Montluçon, AFPA 43.

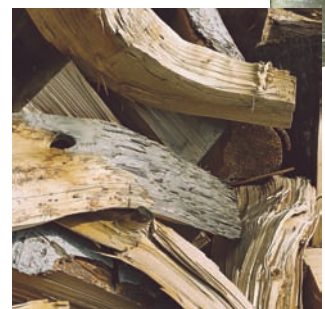


• **Gestion forestière** : Les propriétaires forestiers sont avant tout les producteurs d'une matière première. S'ils souhaitent bien vendre leur bois, ils doivent effectuer une gestion attentive, dynamique et régulière des peuplements (pin, épicéa, sapin...). Ainsi, leur bois correspondra aux critères techniques définis par les industriels. Il sera alors mieux valorisé (bois de charpente, de menuiserie, parquet...) et en plus grande quantité. Pour le secteur d'Aranc qui produit d'importants volumes de bois, la gestion forestière est un véritable enjeu. **Les organisateurs ont mis en place un espace spécifique, où les propriétaires seront renseignés sur la gestion durable de leur bois.**

Retrouvez-nous : Centre Régional de la Propriété Forestière d'Auvergne, Office National des Forêts, Communes Forestières du Puy-de-Dôme, PEFC Auvergne, Syndicat des Propriétaires forestiers du Puy-de-Dôme.

• **Bois énergie** : Dans le contexte énergétique actuel, le bois s'impose comme une véritable alternative, surtout dans le Livradois-Forez qui dispose d'une ressource importante. Pour les particuliers, le bois bûche brûlé à partir d'insert ou de poêle reste le plus courant, même si le chauffage à granulés bois est en plein essor. Au niveau des collectivités, certaines dont Ambert et Aranc, sont déjà équipées de chaufferies bois automatiques pour le chauffage de bâtiments publics. Plusieurs projets de réseaux de chaleur bois tel que celui de St-Germain-l'Herm, sont à l'étude ou en cours de réalisation. Côté professionnel, plusieurs industriels et agriculteurs ont déjà fait le choix du combustible bois, dans l'objectif de réduire leurs dépenses énergétiques. L'approvisionnement sera assuré par différentes unités de fabrication de granulés en Auvergne, notamment à Aranc. Production et vente de combustibles, matériel de chauffage, dispositifs de financement, production de plaquettes forestières... **Démonstrations de matériels de chauffage et d'outils de production (déchiqueteuses, presse à briqueter, broyeur...)** et visites de chaufferies bois collectives et de particuliers. L'espace Bois énergie vous éclairera sur tous ces sujets.

Retrouvez-nous : Espace Info Énergie du Puy-de-Dôme, Association des producteurs de plaquettes forestières d'Auvergne, Parc Naturel Régional Livradois-Forez.



• **Construction bois** : En Auvergne, 10% des constructions de maisons individuelles sont en structure bois. Cette ressource renouvelable offre de multiples avantages : performances physiques, mécaniques et énergétique, durabilité, facilités de montage. Ce secteur d'activités regroupe près de 2000 entreprises dans notre région. Ces professionnels sont recensés dans le guide de la construction bois en Auvergne édité par Auvergne Promobois. Sur cet espace, toutes les modalités pratiques de la construction bois vous seront présentées. **Vous découvrirez l'exposition "séquence bois", un large panel de réalisations de professionnels et les projets des lauréats du Prix Architecture Bois 2007** (logement individuel & collectif, architecture d'intérieur, bâtiment professionnel, constructions publiques).

Retrouvez-nous : Auvergne Promobois, Conseils d'Architecture d'Urbanisme et d'Environnement 63 (CAUE 63).

• **Espace Jeunesse** : N'hésitez pas à venir accompagné (s) de vos enfants. Les organisateurs ont pensé à tout. Encadrés par des animateurs diplômés, petits et grands pourront s'amuser avec les 15 grands jeux en bois (billard, quille, mikado géant...) mis à leur disposition dans l'espace jeunesse. Au menu : ateliers découverte, séances de maquillage sur le thème de la forêt, initiations et même fabrication de « ma cabane au Canada ». Les enfants construiront ensemble un chalet bois, sous la conduite d'un contremaître. Il y en aura pour tous les goûts, pour tous les âges (de 4 à 12 ans).

Retrouvez-nous : Fées couleur, Festi Jeux, Soleil Devant, Association Les Petits Débrouillards.



Toutes les informations en direct du salon - Toutes les informations en direct du salon

BOIS

5 ateliers conseils

« Le bois : opportunités d'emplois et filières de formation »

Gérard Vial, chef de travaux du Lycée Blaise Pascal et du Centre de Formation d'Apprentis d'Ambert et **Marie-Paule Chazal**, déléguée régionale d'Auvergne Promobois détailleront les filières de formation, les évolutions des métiers du bois allant vers davantage de sécurité.

« Gestion forestière et qualité des bois de construction »

Floriane Jean et Philippe Couvin, animateurs du Centre Régional de la Propriété Forestière présenteront divers échantillons de bois issus de différentes qualités de gestion sylvicole. C'est par une gestion attentive que le bois produit correspond aux critères techniques précis des industriels.

« Production de plaquettes forestières pour le chauffage »

Après une démonstration de production de plaquettes forestières avec broyeur, **Jean Jallat**, Directeur de la fédération des CUMA du Puy-de-Dôme, expliquera le rôle de l'association des producteurs de plaquettes forestières d'Auvergne, sa démarche et son offre de service. Point information consommateur sur les plaquettes forestières, à chaque démonstration.

« Le bois, le bon choix pour les bâtiments agricoles »

La projection d'un film dédié aux avantages de la construction des bâtiments agricoles en bois servira de fil conducteur à l'atelier de **Jean-Pierre Mathé**, animateur à Auvergne Promobois.

« Le bois, au cœur de la Maison »

« **Le bois dans l'habitat individuel** » film coproduit par le Comité national pour le développement du bois sera diffusé lors cet atelier animé par **Jean-Pierre Mathé** (Auvergne Promobois)

3 conférences

« Le bois de construction : produit issu de la bonne gestion forestière »

Les massifs forestiers produisent d'importants volumes de bois utilisables pour la construction. **Floriane Jean et Philippe Couvin**, animateurs du Centre Régional de la Propriété forestière expliqueront les enjeux de la gestion dynamique des peuplements. **Emmanuel Naudin**, animateur de l'Association régionale de certification, présentera PEFC, le programme de reconnaissance des certifications forestières. Il garantit au consommateur un produit bois issu de forêts gérées de manière durable.

« Construction bois et performances énergétiques »

Changement climatique, utilisation de matériaux renouvelables et augmentation du prix de l'énergie... les futurs propriétaires envisagent la construction de leur habitation de manière différente. **Joël Garmy** animateur à Forbois@uvergne et **Jean-Pierre Mathé** animateur à Auvergne Promobois, proposeront un tour d'horizon européen des performances énergétiques des bâtiments. Ils expliqueront les avantages des systèmes de constructions en bois.

Débat : « Le bois : une ressource locale pour construire en Livradois-Forez »

Par des présentations d'exemples étrangers et d'expériences plus locales, les architectes **Jean-Louis Coutarel, Christophe Camus et Boris Bouchet** lanceront les débats sur les avantages et l'avenir de la construction bois individuelle et collective en Auvergne et plus particulièrement en Livradois-Forez. **Philippe Marmy**, journaliste à France 3 Auvergne animera les échanges avec la participation d'organismes professionnels, d'entreprises et de responsables locaux.

- Toutes les informations en direct du salon - Toutes les informations



Demandez le programme !

↑ *vendredi 16 mai 2008 : Journée thématique*

LES COLLECTIVITÉS BIEN INFORMÉES

Organisée en partenariat avec l'Aduhme, Auvergne Promobois, les espaces Info Énergie d'Auvergne, Compte-R et la Communauté de Communes du Pays d'Arlanc, la journée d'information à destination des élus et techniciens des collectivités locales propose un programme d'envergure le jour d'ouverture du salon :

- Visite de la chaufferie bois du complexe sportif CORAL d'Ambert dont la construction architecturale fait la part belle au bois (bardage, intérieur bois).
- Visite de l'usine Compte-R (Dore l'Église). Cette société plus que centenaire a su construire son identité en se spécialisant dans les chaudières à bois et biomasse et en s'ouvrant très tôt à l'international.
- Déjeuner sur le salon du bois énergie et construction bois (à la charge des participants).
- Après-midi thématiques (2 programmes au choix)
 - ↑ bois énergie :
 - visite de la chaufferie bois de la salle multi-activités d'Arlanc
 - conférence sur le projet de réseau de chaleur bois de Saint-Germain l'Herm
 - présentation du Plan bois énergie par l'ADEME et du Programme " 1000 chaufferies en milieu rural " par l'Association des communes forestières
 - ↑ bois construction :
 - conférence : l'utilisation du bois dans la construction publique et les accompagnements financiers mobilisables par Auvergne Promobois
 - visite de l'école maternelle d'Ambert, réhabilitée à partir d'éléments bois en présence de l'architecte
 - diffusion d'un film sur la construction bois ; échanges avec le public
- visite du salon du bois énergie et bois construction (Arlanc)

Renseignements journée des collectivités

Inscriptions auprès de l'Aduhme :

Pierre Besson - Aduhme - Tél. : 04 73 42 30 90

mail : p.besson@aduhme.org

↑ *vendredi 16 mai 2008 :*

LES SCOLAIRES S'OUVRENT AUX MÉTIERS DU BOIS

Placé sous le signe des Métiers de la filière bois : entrepreneur de travaux forestiers, constructeur bois, technicien bureau d'études, pilote d'engin forestier... ce vendredi verra la participation de 100 élèves des classes de 4^{ème} et 3^{ème} des collèges de l'arrondissement et des alentours. La plupart des filières de formation permettant de faire carrière dans les métiers du bois leur seront présentées sur le salon. De quoi susciter des vocations.

↑ *samedi 17 mai 2008 :*

APRÈS-MIDI SPÉCIALE AGRICULTEURS

Pour les agriculteurs, la mise en place de chaudières à plaquettes servant à chauffer leur habitation et leur exploitation est une opportunité à saisir. D'autant plus que beaucoup disposent d'importantes réserves de bois. Valoriser son bois à moindre coût, c'est possible. Venez vous informer lors de l'après-midi « spéciale agriculteurs » proposée par la Communauté de Communes du Pays d'Arlanc, l'Aduhme, Auvergne Promobois, l'Association des Producteurs de Plaquettes Forestières d'Auvergne et la Fédération des CUMA.

Rendez-vous à 14h sur le stand de l'association des producteurs de plaquettes forestières

- ↑ 14h : démonstration de matériel de broyage
- ↑ 15h : visite de la chaufferie bois plaquettes de l'exploitation agricole de Gabriel Chautard
- ↑ 16h30 : diffusion d'un film sur la construction bois pour les bâtiments agricoles.

Renseignements après-midi spéciale agriculteurs

• Aduhme : Pierre Besson

Tél. : 04 73 42 30 90 - mail : p.besson@aduhme.org

• Association des Producteurs de plaquettes forestières : Jean Jallat

Tél. : 04 73 44 45 20 - mail : j.jallat@cuma63.com

↑ *samedi 17 mai & dimanche 18 mai 2008 :*

• 6 Visites d'installations de chaudières bois pour particuliers

Les visites d'installations de différents modèles de chaudières bois pour particuliers sont organisées samedi et dimanche par l'ADIL et la Communauté de Communes en collaboration avec le distributeur de matériel Distri-Tech et le fabricant de chaudières Hargassner.

Inscriptions sur place ; groupe de 15 personnes ; visite dans la limite des places disponibles

Salon du bois énergie et construction bois Loumas - Arlanc - entrée gratuite

ouverture au grand public

↑ *vendredi 16 mai de 14h à 18h30*

- 14h : *Démonstration* : présentation de méthodes de constructions bois
- 16h : *Réunion d'information CAPEB* (menuisiers / charpentiers)
- 16h15 : *Démonstration* : presse à briqueter
- 16h45 : *Démonstration* : déchiqueteuse à bois
- 17h30 : *Démonstration* : broyeurs Cuma des deux rochers

↑ *samedi 17 mai de 9h à 18h30*

- 9h45 : Inauguration officielle
- 10h : *Visite d'installation* : chaudière bois bûche avec hydro-accumulation (Saint-Alyre d'Arlanc)
- 11h : *Démonstration* : matériels de production de combustibles bois
- 11h15 : *Conférence* : bois construction : produit issu de la bonne gestion forestière
Atelier : construction bois - maisons individuelles
- 13h30 : *Visite d'installation* : chaudière à granulés bois et chauffe-eau solaire (Champpétières)
- 14h : *Conférence* : construction bois et performances énergétiques
- 14h15 : *Démonstration* : broyeur Cuma des deux rochers
- 14h30 : *Rencontre* : « le bois énergie & construction dans l'agriculture » :
 - 15h : *Atelier* : gestion forestière de qualité, les réponses pratiques
- 15h15 : *Démonstration* : tournage sur bois
- 15h45 : *Démonstration* : déchiqueteuse à bois
 - 16h : *Visite d'installation* : chaudière automatique à plaquettes (Malvières)
Démonstration : presse à briqueter
Réunion d'information CAPEB (menuisiers / charpentiers)
- 16h30 : *Démonstration* : élagage
- 16h45 : *Atelier* : opportunités d'emplois et filières de formations
- 16h30 : *Démonstration* : tournage sur bois
 - 18h : **Conférence-débat : " le bois : une ressource locale pour construire en Livradois-Forez "**

↑ *dimanche 18 mai de 9h à 18h30*

- 10h : *Visite d'installation* : chaudière à granulés bois et chauffe-eau solaire (Champpétières)
- 10h15 : *Démonstration* : tournage sur bois
- 11h : *Démonstration* : broyeurs Cuma des deux rochers
- 11h15 : *Conférence* : bois construction : produit issu de la bonne gestion forestière
- 11h45 : *Démonstration* : presse à briqueter
- 13h30 : *Visite d'installation* : chaudière bois bûche avec hydro-accumulation (Saint-Alyre d'Arlanc)
- 14h15 : *Démonstration* : déchiqueteuse à bois
- 14h30 : *Atelier* : gestion forestière de qualité, les réponses pratiques
- 15h15 : *Démonstration* : tournage sur bois
- 15h45 : *Démonstration* : broyeur Cuma des deux rochers
 - 16h : *Atelier* : production de plaquettes forestières
Visite d'installation : chaudière automatique à plaquettes (Malvières)
Démonstration : présentation de méthodes de construction bois
- 16h15 : *Atelier* : opportunités d'emplois et filières de formations
- 16h30 : *Démonstration* : presse à briqueter
- 17h30 : *Démonstration* : déchiqueteuse à bois

Infos pratiques

↑ **restauration sur le salon de vendredi à dimanche de 12h à 13h30, (à partir de 12 euros) - Formule repas / service de restauration rapide**

↑ **Grand jeu** : Tirage au sort des tickets d'entrée (à gagner : sculptures et objets réalisés en bois)

↑ Renseignements / inscriptions :

Communauté de Communes du Pays d'Arlanc

Tél. : 04 73 95 19 13 - mail : pays-arlanc@wanadoo.fr