

NOM _____
 Prénom _____

Le Poste Informatique

Classe
de 6° _



Travail à faire :

Note :

- 1- Lis les bulles et complète-les en indiquant le nom du périphérique dont il est question.
- 2- Indique ensuite à la fin de chaque bulle s'il s'agit d'un périphérique d'entrée, de sortie ou de stockage.
- 3- Découpe ensuite proprement les bulles et colle-les sur le dessin du poste informatique.

Je suis _____
 _____ . Je remplis les mêmes fonctions qu'un lecteur de cédéroms ou de DVD, mais en plus je peux enregistrer des données sur ces cédéroms ou DVD.
 Je suis un périphérique _____

Je suis _____

 Je lis et j'envoie à l'unité centrale des données contenues sur un cédérom ou un DVD.
 Je suis un périphérique _____

Je suis _____

 J'affiche des informations en provenance de l'unité Centrale (texte, images, vidéo).
 Je suis un périphérique _____

Je suis _____

 J'émetts les sons que m'envoie l'unité centrale.
 Je suis un périphérique _____

Je suis _____
 _____ . Je lis et j'écris des données sur une disquette.
 Je suis un périphérique _____

Je suis _____

 J'abrite la carte mère (le cerveau de l'ordinateur) et le disque dur.
 Le disque dur est un périphérique _____

Je suis _____

 Tu peux taper sur mes touches pour saisir du texte, des chiffres ou des commandes. J'envoie ces informations à l'unité centrale.
 Je suis un périphérique _____

Je suis _____

 Je copie sur du papier ce qui est affiché à l'écran.
 Je suis un périphérique _____

Je suis _____

 Je fonctionne un peu comme une photocopieuse. Je copie du texte ou des images que j'envoie à l'unité centrale.
 Je suis un périphérique _____

Je suis _____ . Grâce à moi, on peut surfer sur internet. J'envoie et je reçois des données.
 Je suis un périphérique _____

Je suis _____

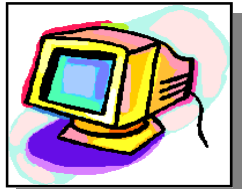
 Mes déplacements sur le bureau te permettent de sélectionner et de déplacer des objets à l'écran. Je suis un périphérique _____

NOM

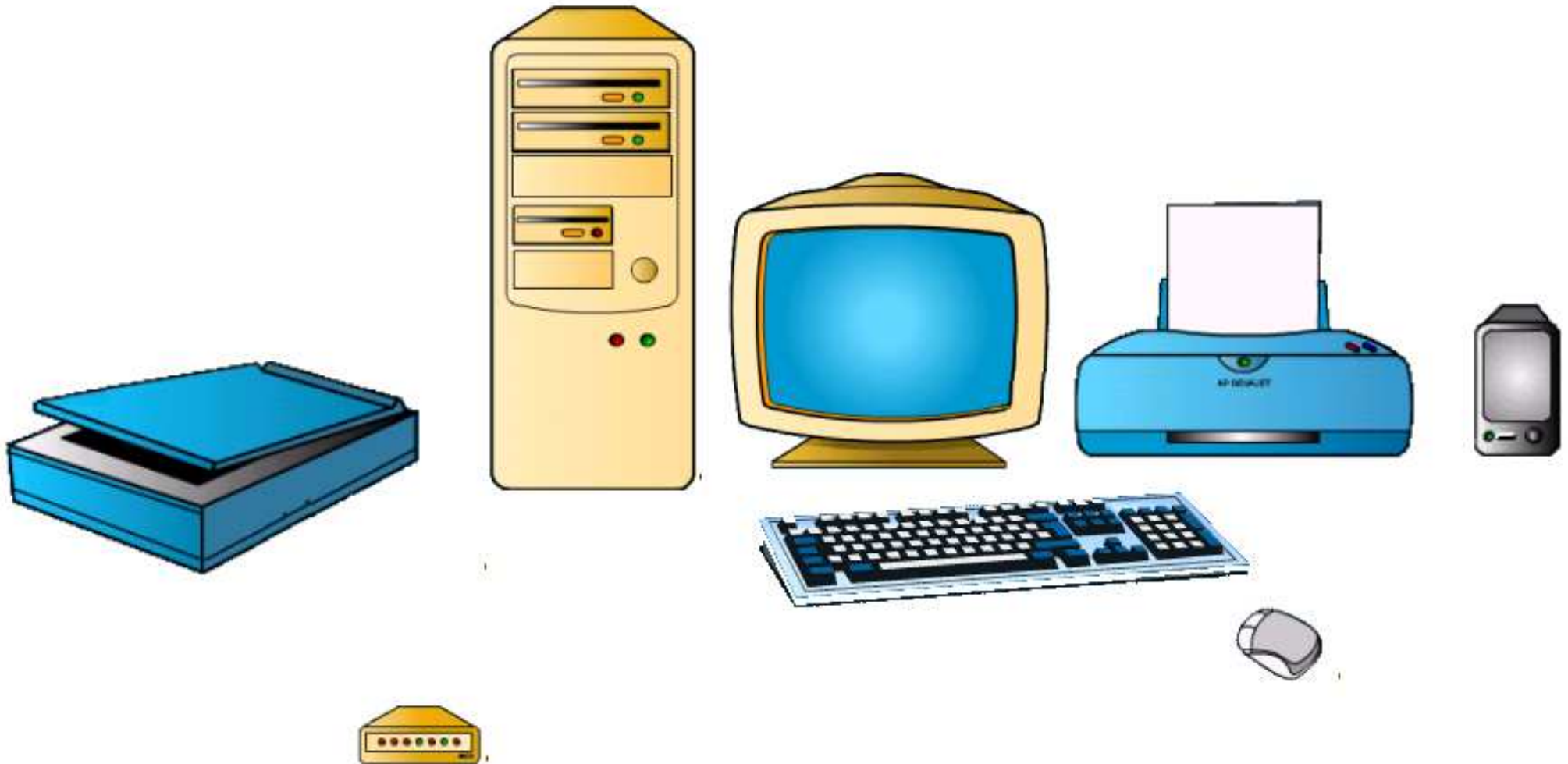
Prénom

Le Poste Informatique

Classe
de 6° _



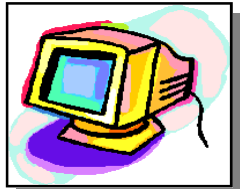
Note :



NOM _____
 Prénom _____

Le Poste Informatique

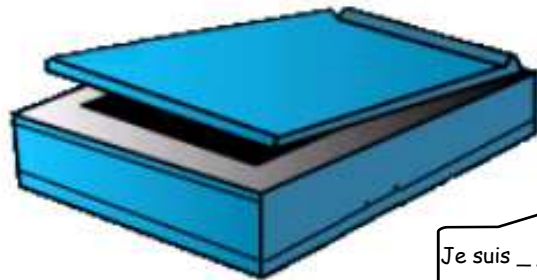
Classe
de 6° _



Note :

Je suis _____
 _____ . Je remplis les mêmes
 fonctions qu'un lecteur de cédéroms ou
 de DVD, mais en plus je peux enregistrer
 des données sur ces cédéroms ou DVD.
 Je suis un périphérique _____

Je suis _____
 _____ . Je lis et
 j'écris des données sur une disquette.
 Je suis un périphérique _____



Je suis _____
 J'abrite la carte mère
 (le cerveau de l'ordinateur) et le disque dur.
 Le disque dur est un périphérique _____



Je suis _____

 Je lis et j'envoie à l'unité
 centrale des données conte-
 nues sur un cédérom ou un
 DVD.
 Je suis un périphérique _____

Je suis _____

 J'affiche des informations
 en provenance de l'unité
 Centrale (texte, images,
 vidéo).
 Je suis un périphérique



Je suis _____

 J'émetts les sons
 que m'envoie l'unité
 centrale.
 Je suis un périphé-
 rique _____



Je suis _____
 Je fonctionne un peu comme une
 photocopieuse. Je copie du texte ou des
 images que j'envoie à l'unité centrale.
 Je suis un périphérique _____



Je suis _____ . Grâce à moi, on peut
 surfer sur internet. J'envoie et je reçois des données.
 Je suis un périphérique _____

Je suis _____

 Tu peux taper sur mes touches
 pour saisir du texte, des chiffres
 ou des commandes. J'envoie ces
 informations à l'unité centrale.
 Je suis un périphérique



Je suis _____

 Je copie sur du papier ce qui est
 affiché à l'écran.
 Je suis un périphérique



Je suis _____

 Mes déplacements sur le bureau
 te permettent de sélectionner
 et de déplacer des objets à
 l'écran. Je suis un périphérique
