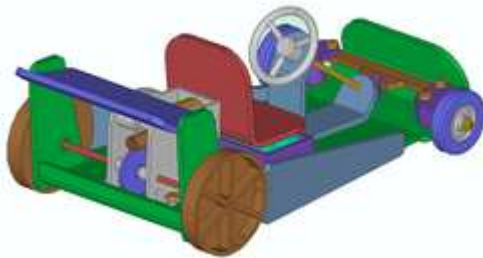


# Insertion / images / A partir du fichier



Nom du fichier :

A380



Nom du fichier :

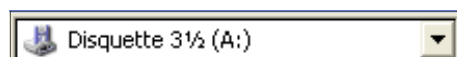
troti\_agri

Nom du fichier :

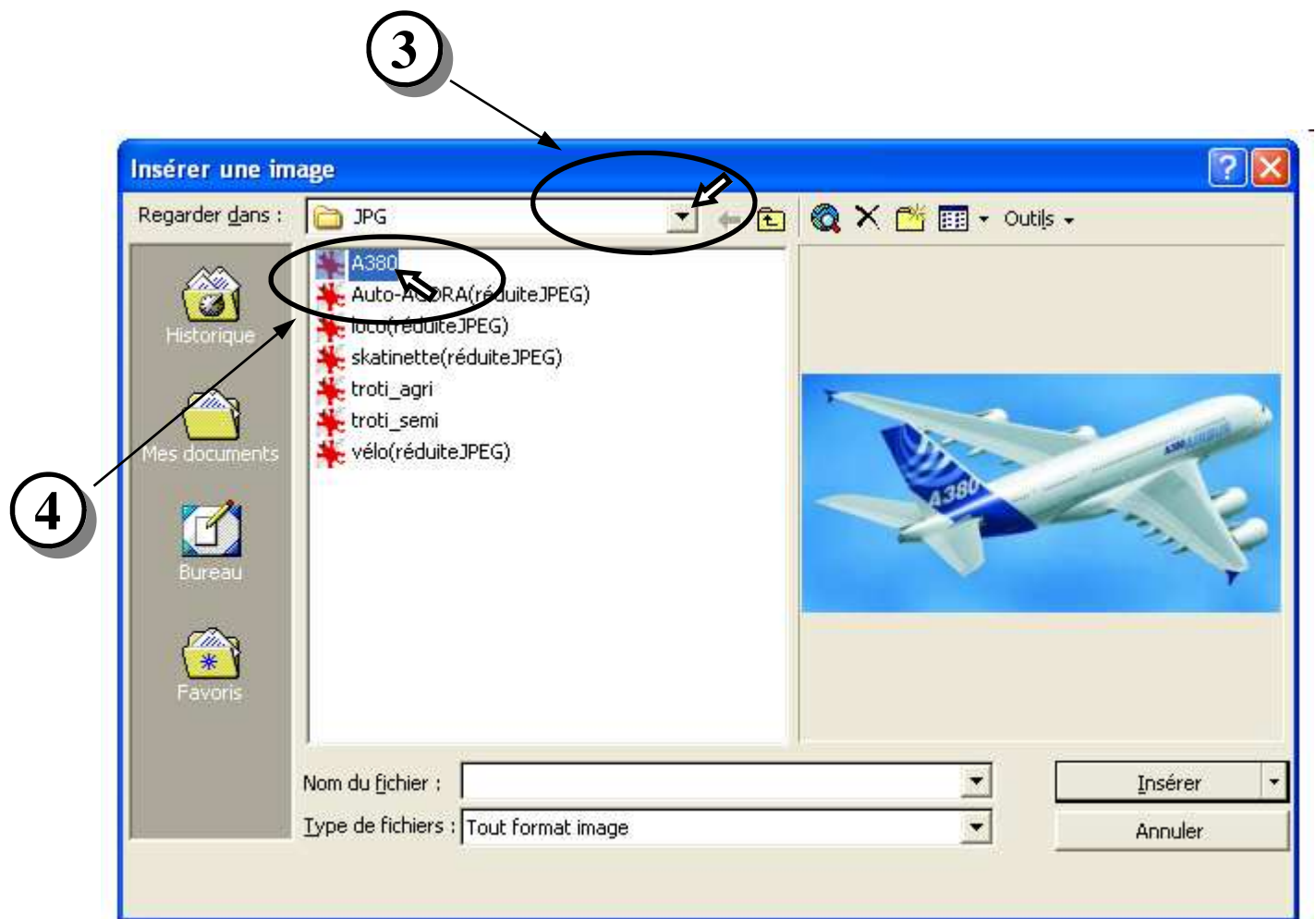
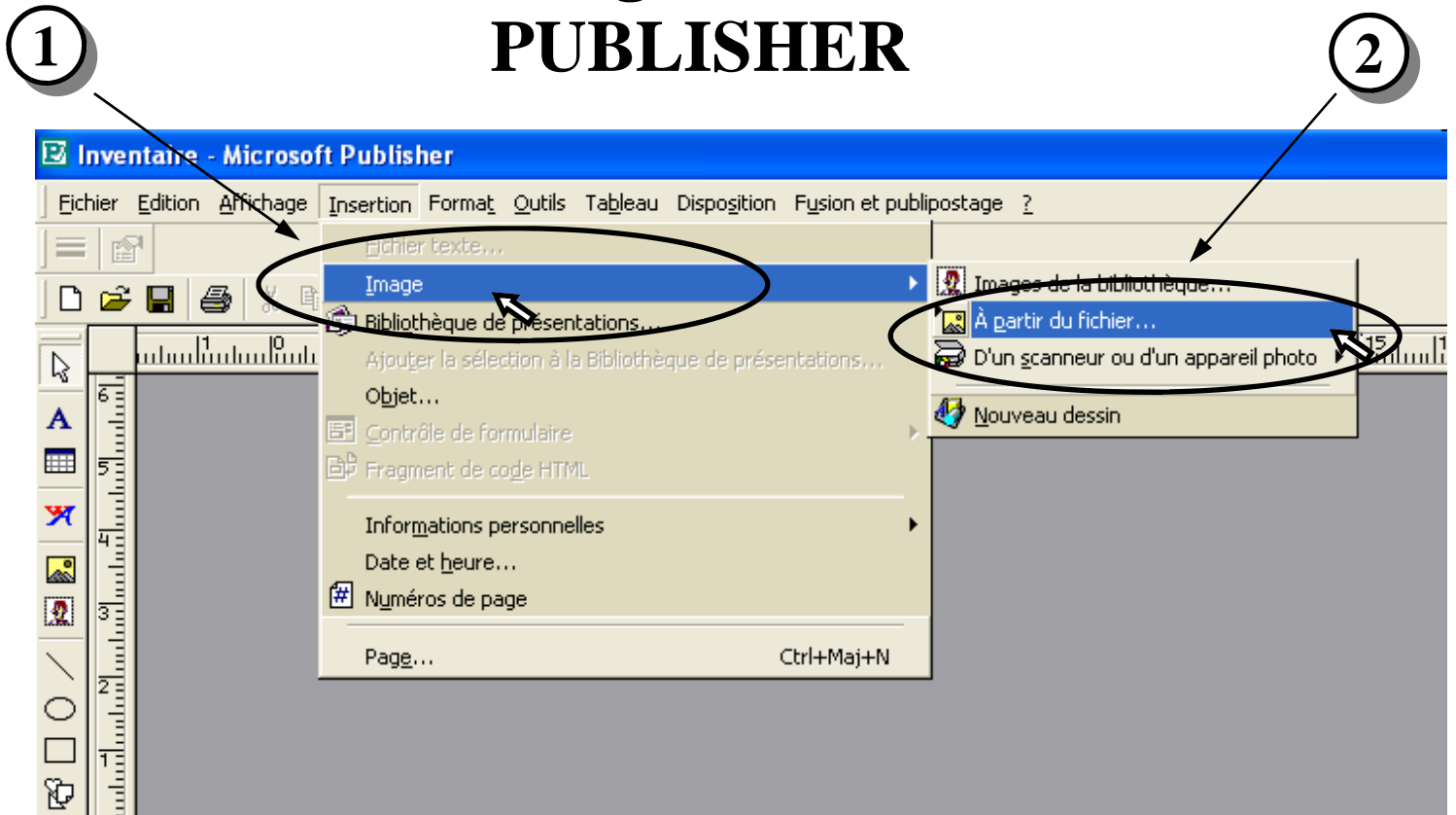
troti\_semi



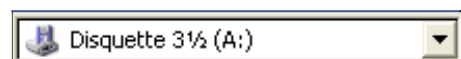
====> fichier à disposition dans la disquette en



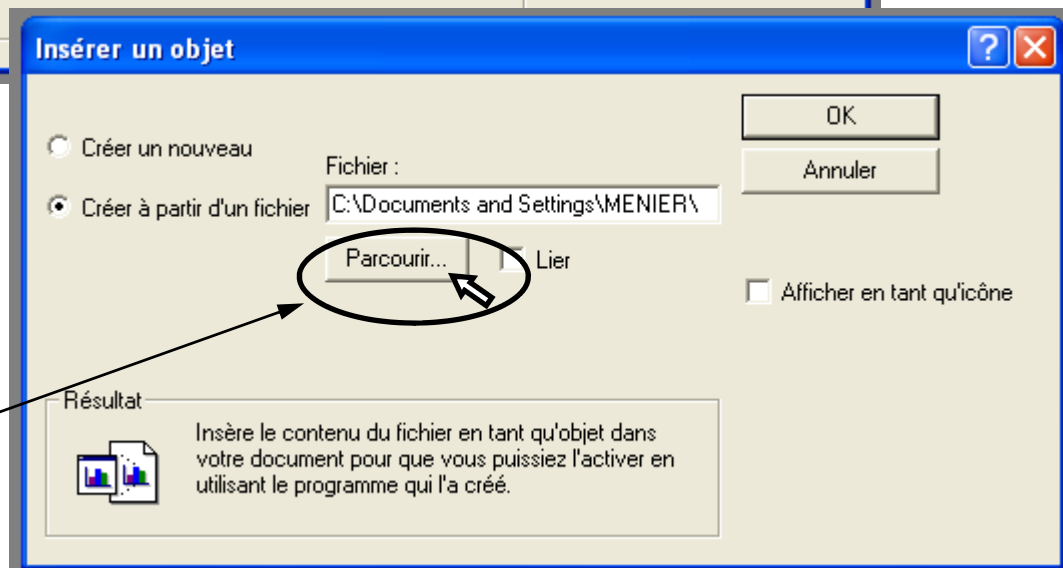
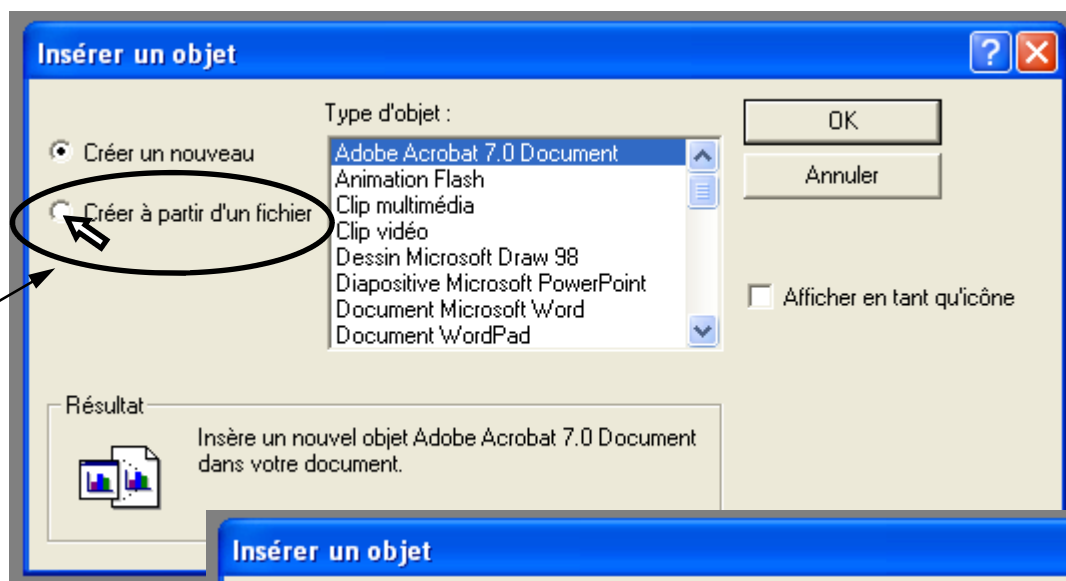
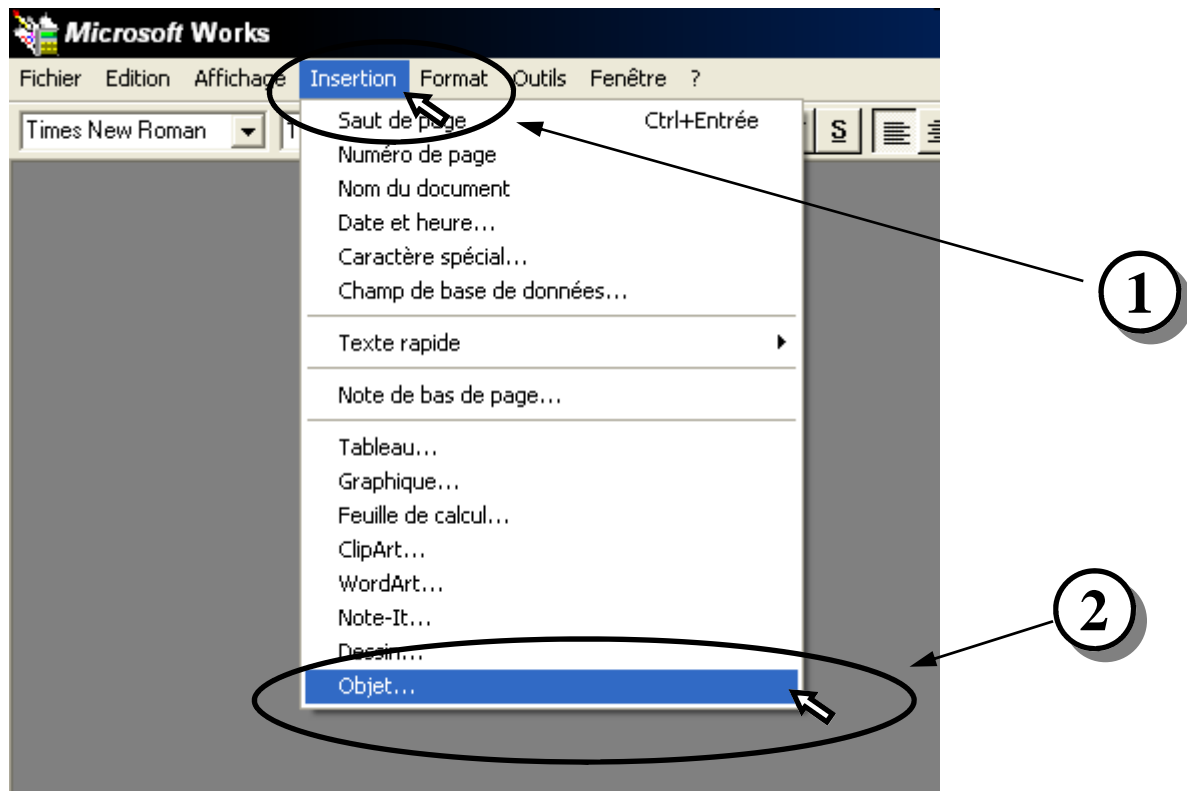
# Insertion d'IMAGES sous le logiciel de P.A.O. PUBLISHER



====> fichier à disposition dans la disquette en



# Insertion d'IMAGES sous le logiciel de T.T. WORKS



====> fichier à disposition dans la disquette en

