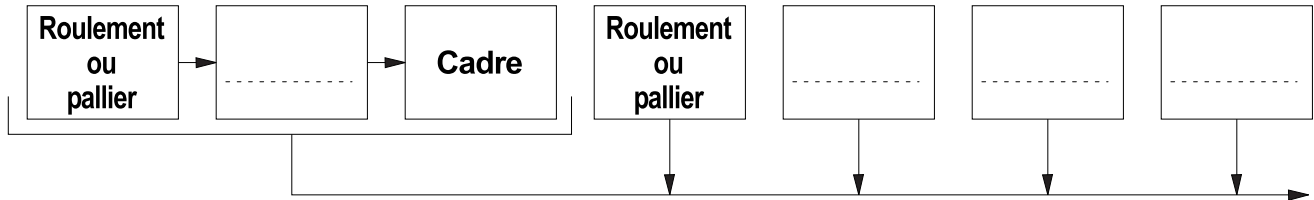


Montage de la fourche - Fonction "tourner"

- 1) Compléter le repérage des pièces sur le dessin "montage de la fourche (page 21).
- 2) Réaliser le montage de la fourche sur le banc d'essai du vélo en utilisant les cages à bille. Indiquer l'ordre dans lequel les pièces doivent être montées (compléter l'organigramme).



- 3) Réaliser le montage de la fourche en remplaçant les cages à billes par les paliers lisses. Quelle différence cela fait-il pour le fonctionnement, pour l'usure probable ? Quelle différence cela fait-il pour l'utilisateur ?

.....

.....

.....

.....

.....

.....

.....

.....

- 4) Réaliser le montage de la fourche sans roulement ni paliers lisses. Tester le fonctionnement. Qu'en déduire ?

.....

.....

- 5) Quelle est la fonction des cages à billes ou des paliers lisses ?

.....

.....

.....

- 6) Colorier sur le dessin "montage de la fourche (page 21) les pièces d'usure, c'est à dire les pièces qui subissent un frottement qui peut les user à la longue.

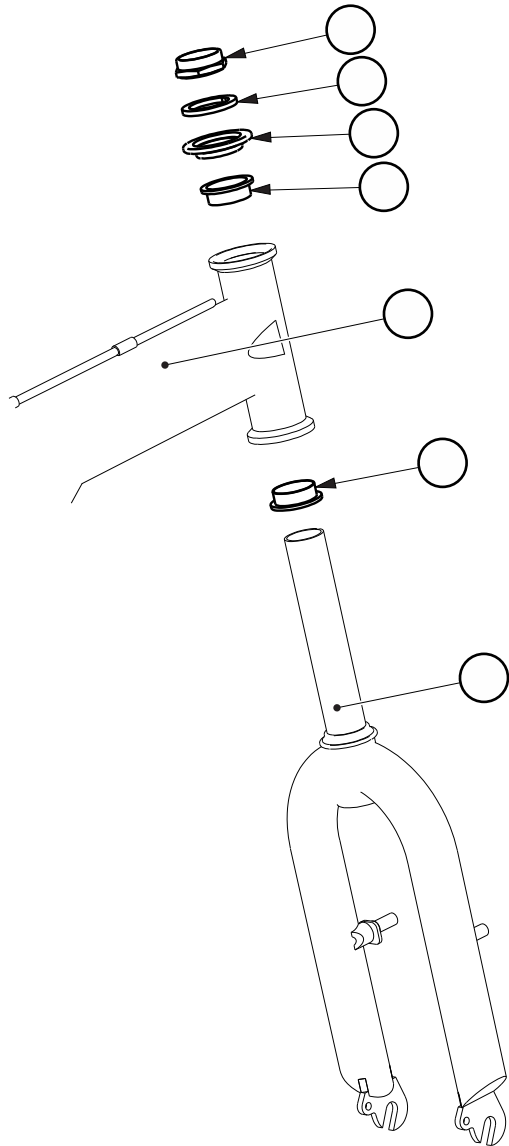
- 7) Par quel moyen peut-on limiter l'usure des pièces qui subissent un frottement ?

.....

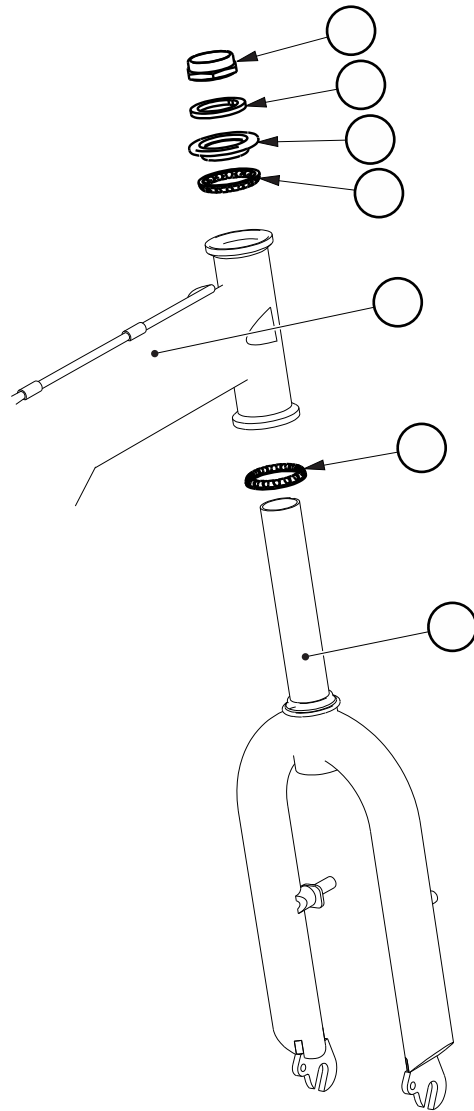
.....

Exercice

Compléter les repères sur les dessins. Indiquer les outils nécessaires pour le démontage



Montage sur paliers lisses



Montage sur roulements

Outils nécessaires :

14	01	Ecrou de serrage	Acier - Ø 25
13	01	Rondelle à ergot	Acier - Ø 25,5 x 34 mm
12	01	Cuvette-entretoise	Acier - Selon le montage, sert de cuvette pour les billes ou d'entretoise
11	02	Pallier lisse	Polyéthylène Ø 25,6 x 26,6 mm
10	02	Cage à bille	Ø 30 x 37 - 16 billes acier Ø 3,90 mm
9	01	Fourche	Acier chromé
A	01	Cadre du vélo	Monté sur support
Repère	Quantité	Désignation	Caractéristiques

Utiliser une des 2 pièces selon montage sur palier ou roulement

A4 TECHNOLOGIE AU COLLEGE
collection LES PETITS DOSSIERS

Collège	Classe
Nom	Date

PROJET	PARTIE
BANC D'ESSAI VÉLO	Fourche
TITRE DU DOCUMENT	
Montage de la fourche sur roulements ou sur paliers lisses	