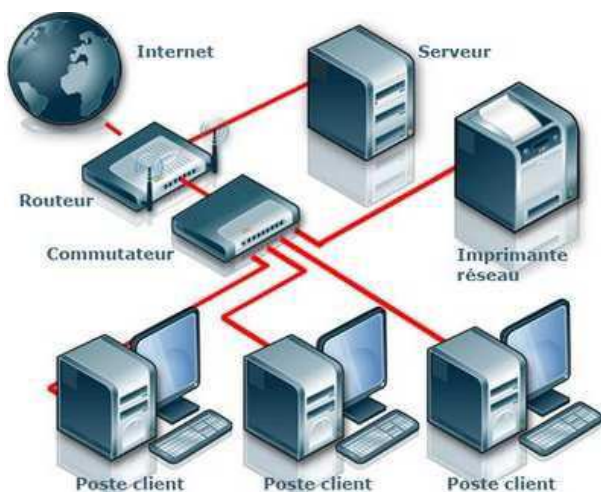


CONNAISSANCES	NIVEAU	CAPACITES
Serveurs. Postes de travail. Terminaux mobiles. Périphériques. Logiciels.	1	- Identifier les principaux composants matériels et logiciels d'un environnement informatique.
Acquisition et restitution des données	3	- Entrer des informations : clavier, lecture magnétique, scanner, appareil photo. - Restituer des informations : affichage (écrans...), impression (encre, 3D, braille...), son, pilotage de machines...
Stockage des données, arborescence.		- Recenser des données, les classer, les identifier, les stocker, les retrouver dans une arborescence,
Mémoire. Unité de stockage.	2	- Distinguer le rôle des différents types de mémoire.
Consultation de documents numériques.	3	- Création et transmission de documents numériques.

SOCLE COMMUN

C.3	Pratiquer une démarche scientifique ou technologique, résoudre des problèmes	Utiliser et produire un document
C.4	S'approprier un environnement informatique de travail	Utiliser, gérer des espaces de stockage à disposition Utiliser les périphériques à disposition Utiliser les logiciels et les services à disposition

1. L'ENVIRONNEMENT D'UNE SALLE INFORMATIQUE



Au collège, les ordinateurs (postes de travail) sont en réseau ; ainsi ils peuvent communiquer tous ensemble pour **échanger des données** au travers d'un **serveur** qui contrôle tous les échanges.

Le gestionnaire du réseau de l'établissement attribue à chaque utilisateur un **login** et un **mot de passe** pour accéder à tout ou partie des ressources disponibles.

Dans un réseau on peut également avoir des terminaux mobiles comme les ordinateurs

portables, PDA, Pocket PC, etc.

Tout ordinateur est constitué d'une **unité centrale** et de **périphériques**.

On distingue :

Les **périphériques d'entrée**, qui nous permettent de communiquer vers l'**Unité Centrale** et les **périphériques de sortie**, qui permettent à l'UC de nous restituer des informations.

