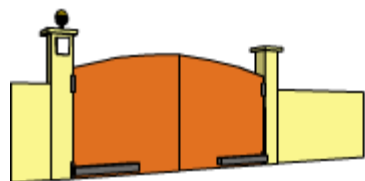
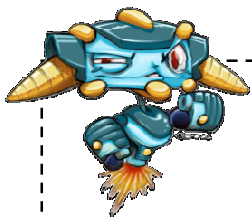


COMMENT UN SYSTEME AUTOMATIQUE ENTRE-T-IL EN ACTION ?





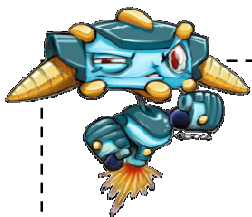
WWW.TED-INO3D.FR.ST



Un **systeme automatique** s'actionne grâce à **l'énergie** qu'on lui fournit et ce, dès que **l'information** de se mettre en route lui sera parvenue.

Donner l'ordre d'agir,
c'est le rôle de
la chaîne d'information
et
apporter l'énergie c'est le rôle
de **la chaîne d'énergie.**

Appuyez sur le bouton de la télécommande pour ouvrir et fermer



Au départ, le système est en situation d'attente...

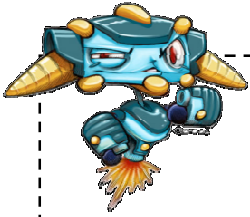
Situation de départ (AVANT)



PAS D'ACTION



©Bo'06



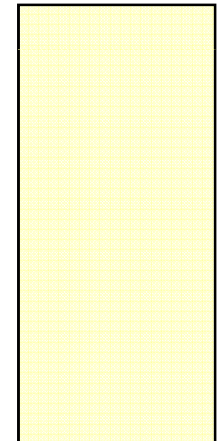
CHAINE D'INFORMATION

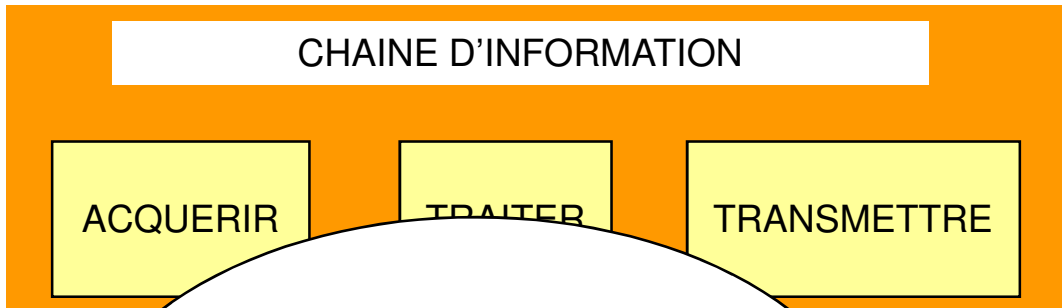
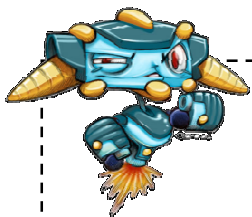
Les 2 chaînes composées
d'éléments divers (piles,
moteurs, circuits
électroniques...) sont
prêtes à agir !



CHAINE D'ENERGIE

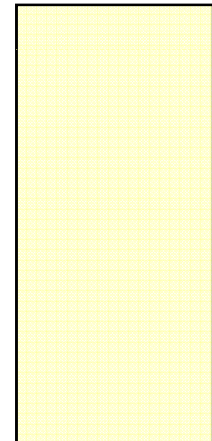
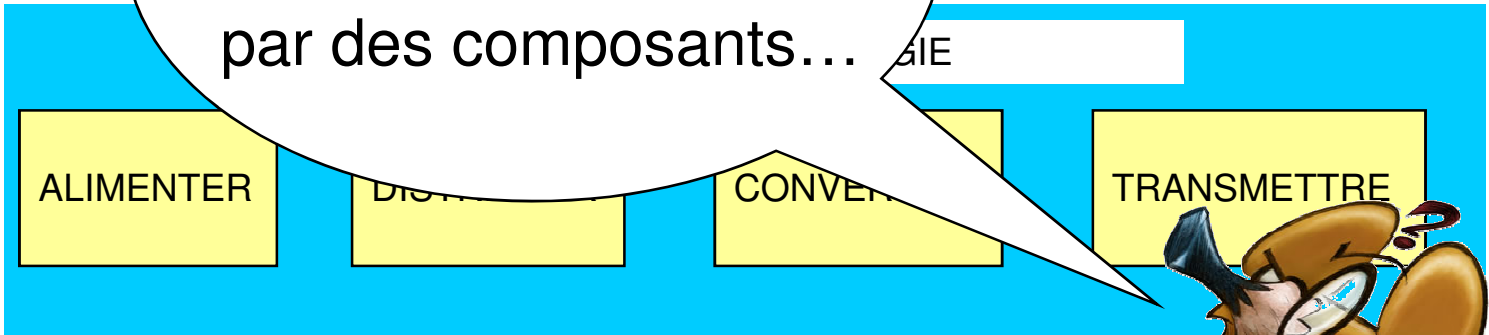
art
(AVANT)

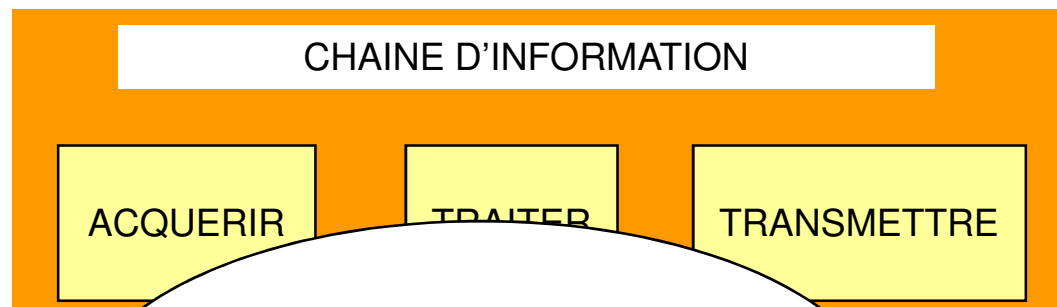
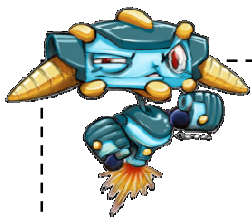




Chaque **chaîne**
est une **succession**
d'**actions** réalisées
par des composants...

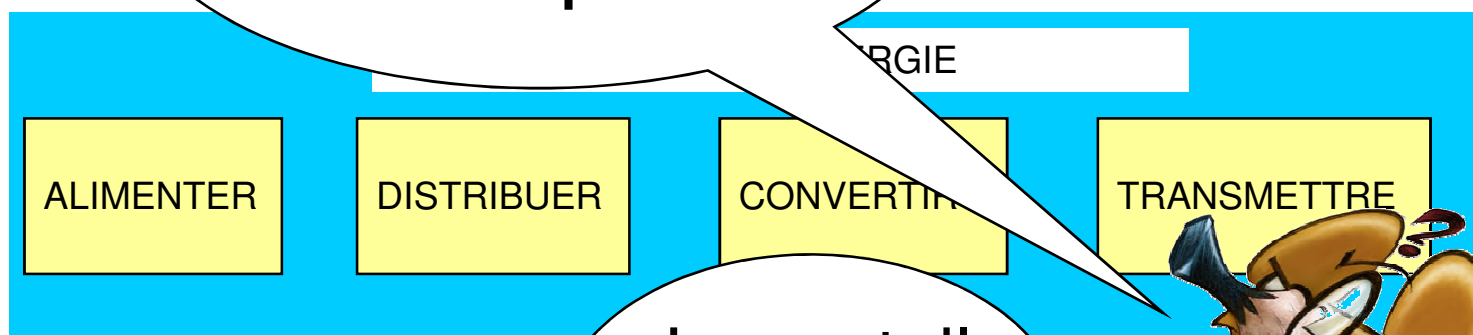
Situation
de départ
(AVANT)



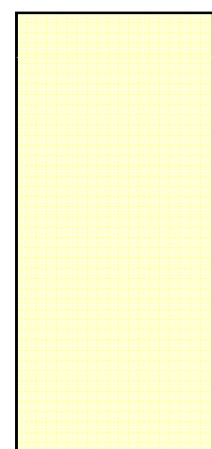


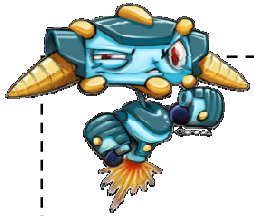
Situation
de départ
(AVANT)

Prêt pour un
exemple ?

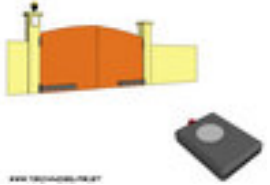
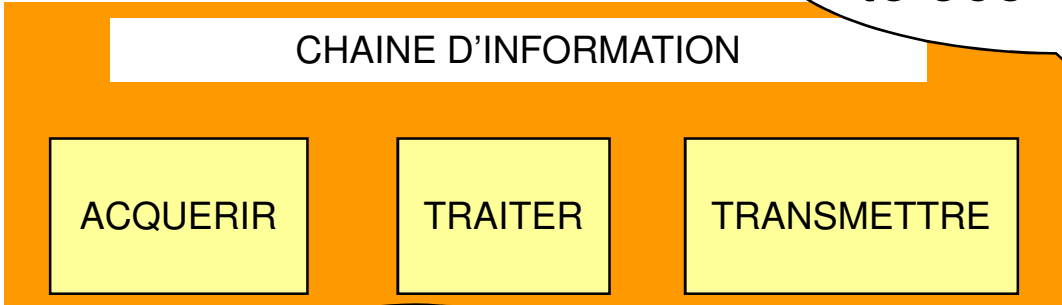


Le portail
automatique !

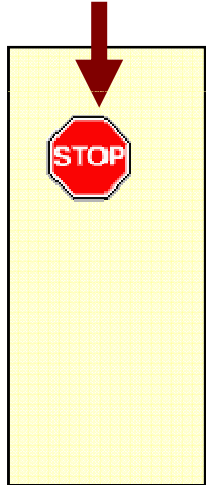
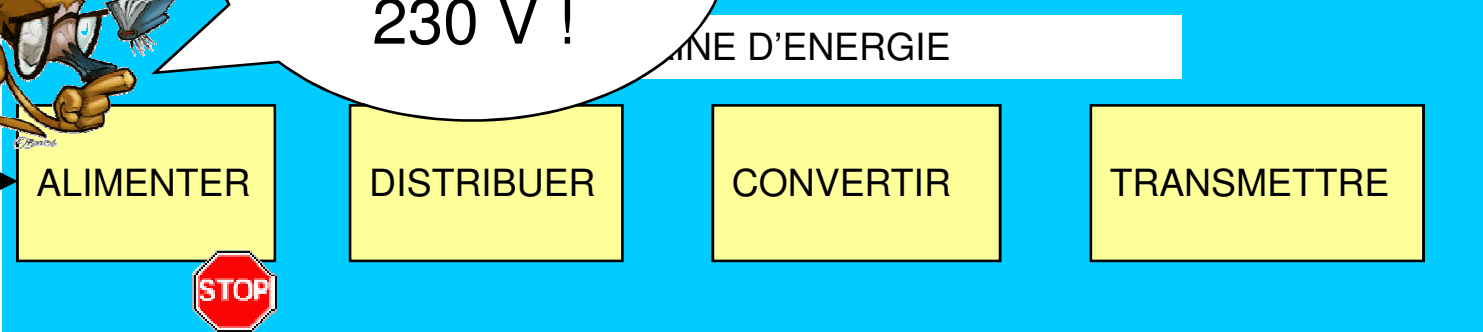
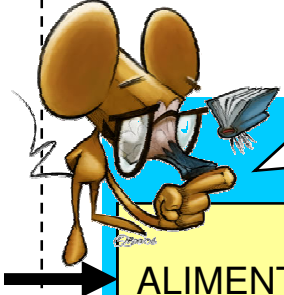


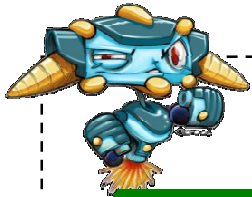


Appui sur la télécommande !



Le portail est alimenté en 230 V !





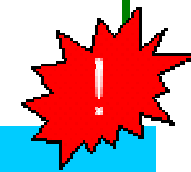
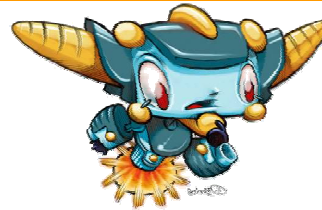
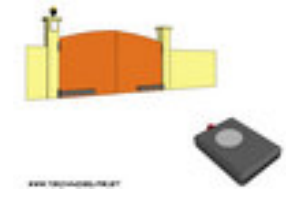
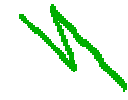
CHAÎNE D'INFORMATION

ACQUERIR

TRAITER

TRANSMETTRE

Ouvrir le
portail
demandé !



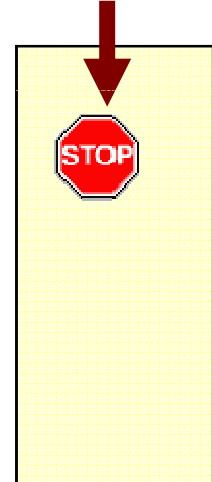
CHAÎNE D'ÉNERGIE

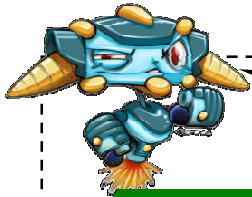
ALIMENTER

DISTRIBUER

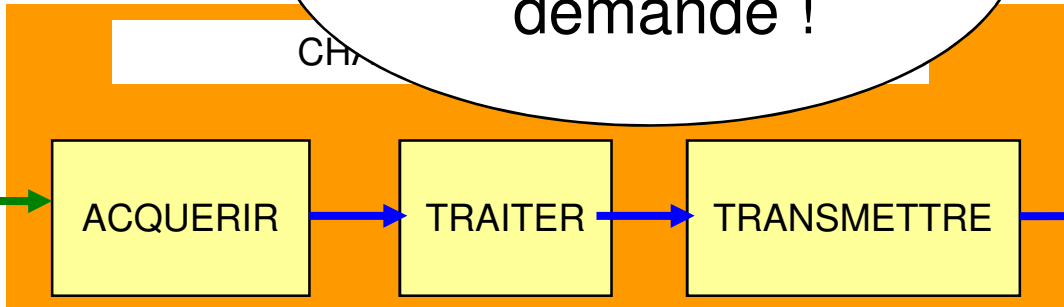
CONVERTIR

TRANSMETTRE

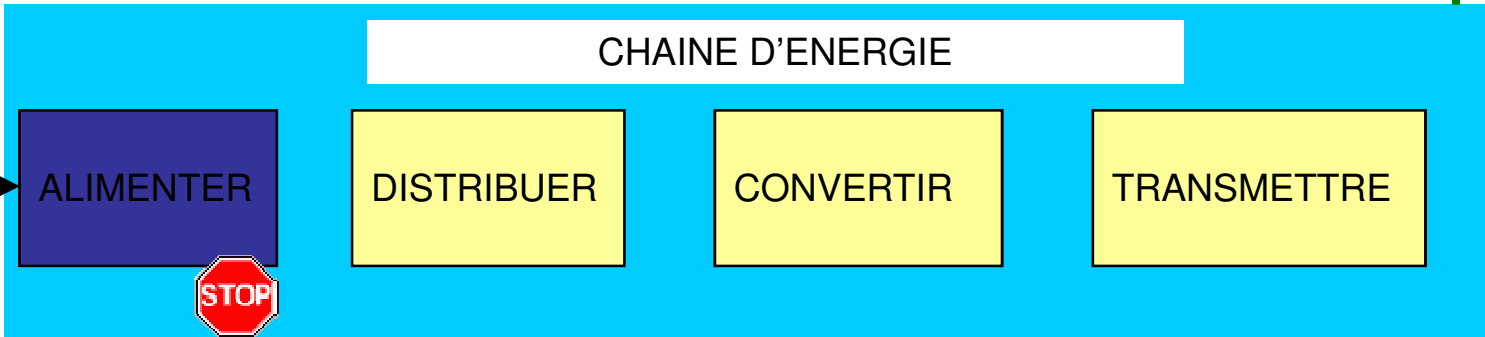
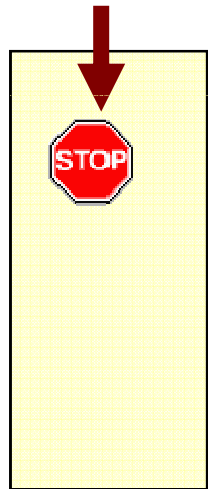


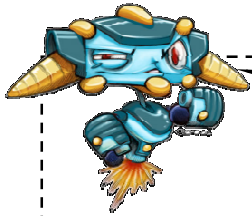


Le portail a bien compris et transmet la demande !

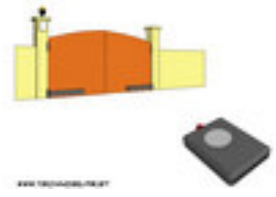
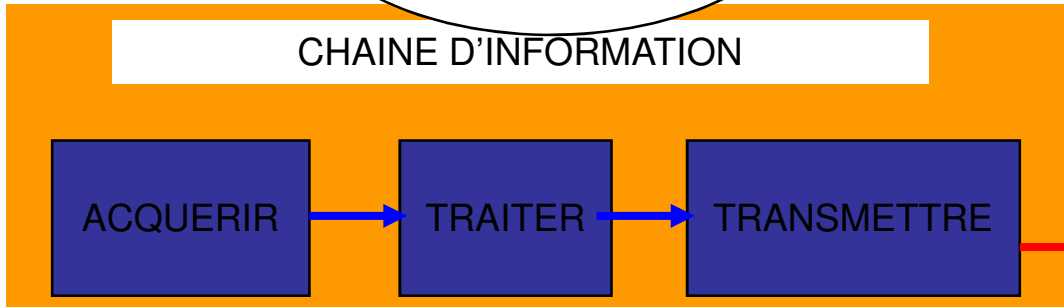


Récepteur radio Circuit programmé Carte électronique

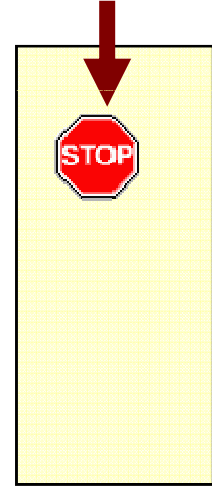
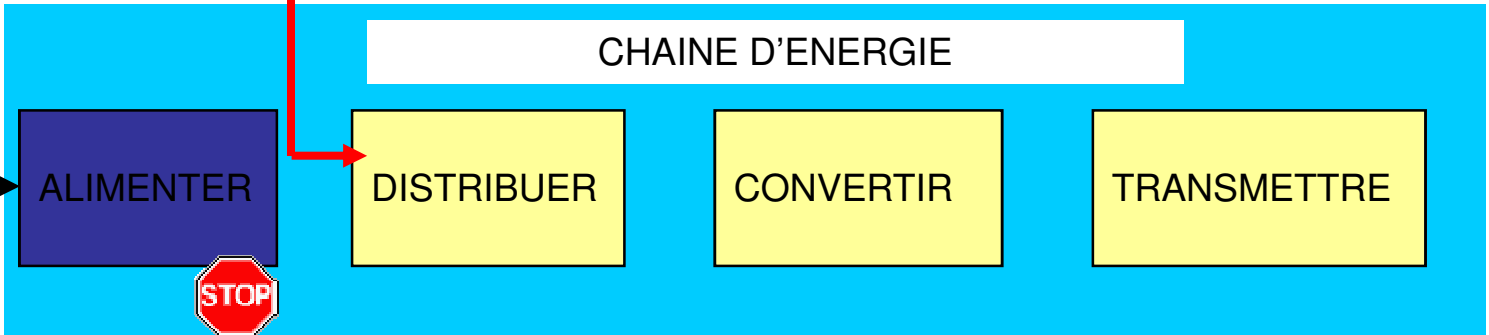




Les ordres sont transmis !



Ordres



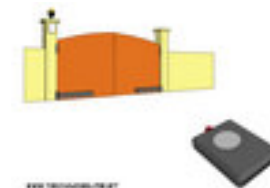
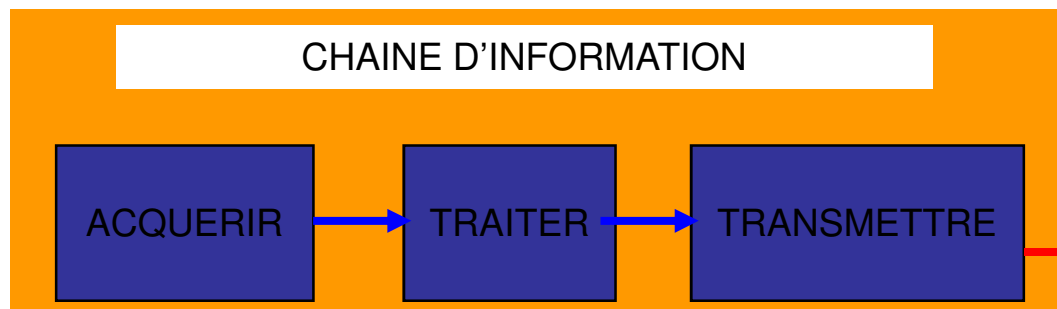
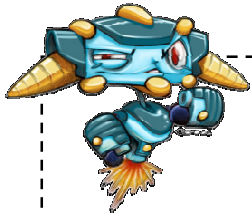
Réseau 230V

Relais

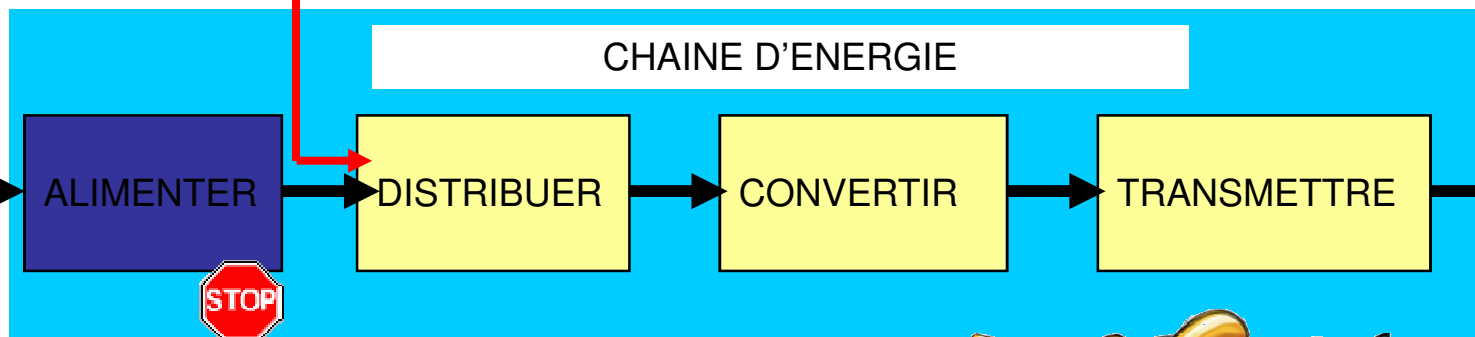
Moteur

Bras





Ordres



Réseau 230V

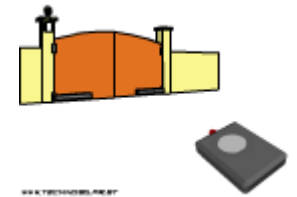
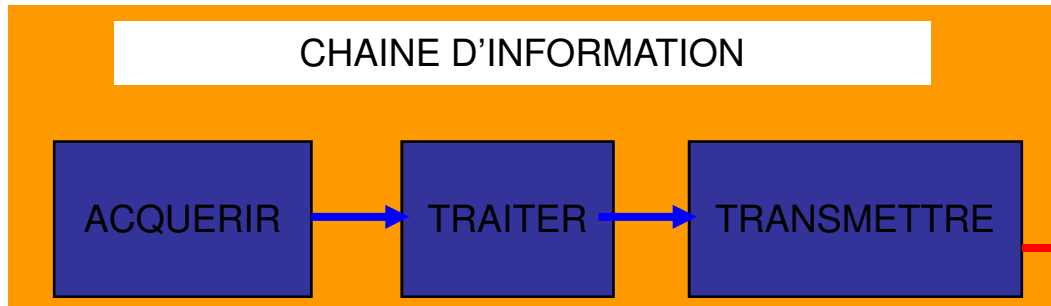
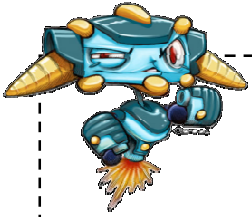
Relais

Moteur

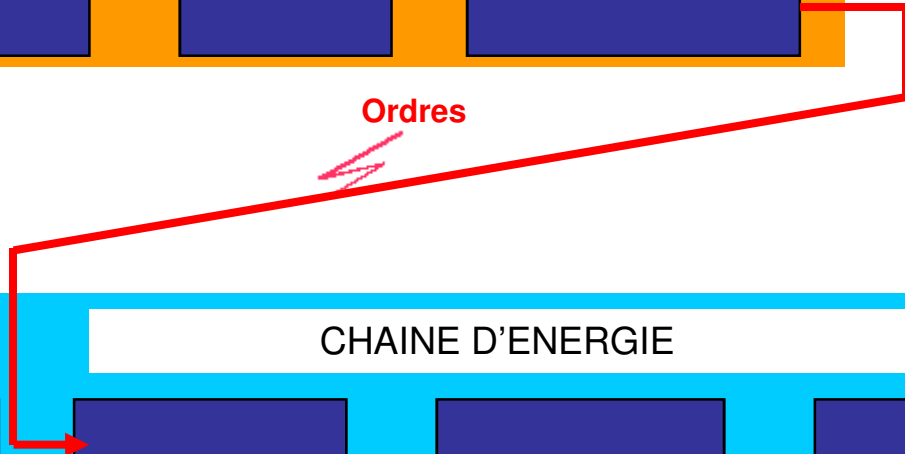
Bras

L'énergie est arrivée,
ça doit s'ouvrir !?

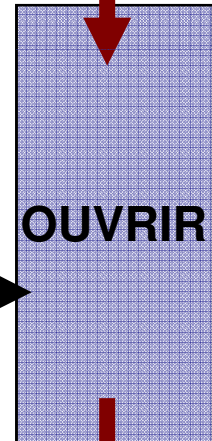
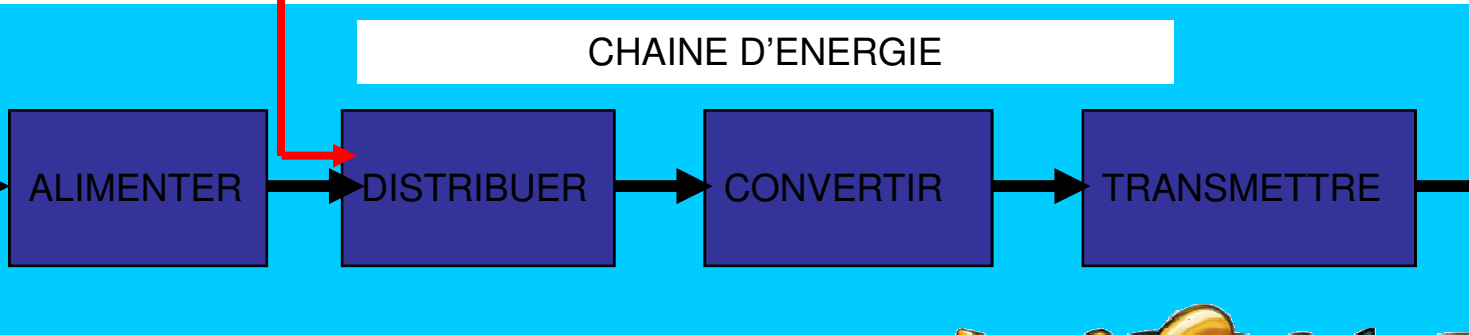




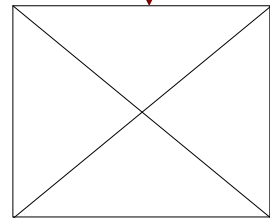
Ordres



CHAINE D'ENERGIE



C'est ouvert, ça a fonctionné !





Récapitulatif du processus

Grandeur physique à acquérir

CHAINE D'INFORMATION

ACQUERIR

TRAITER

TRANSMETTRE

Informations envoyées à d'autres systèmes ou utilisateurs

Informations provenant d'un autre système ou de l'utilisateur

Ordres



CHAINE D'ENERGIE

ALIMENTER

DISTRIBUER

CONVERTIR

TRANSMETTRE

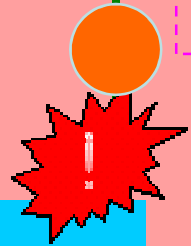
Situation de départ (AVANT)

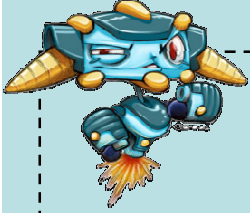
AGIR

Situation d'arrivée (APRES)

● Informations

● Energie





Synthèse

Une grandeur physique a été détectée par les capteurs du système. L'information a été communiquée à la partie commande.

La **chaîne d'information** a géré l'information et l'a aussitôt transmise à l'utilisateur et à la **chaîne d'énergie**, qui s'est empressée de le distribuer au reste du système.

Heureusement, l'énergie a été correctement convertie et bien amenée aux actionneurs qui ont enfin pu réaliser leur travail !