



Centre d'information et d'orientation
Thiers



Le Forum s'adresse aux élèves de 3^{ème} des bassins de Thiers et d'Ambert

FORUM DES FORMATIONS POST 3^{ème}

*Rendez vous à
la salle Jean Couzon
avenue Pierre de
Coubertin
63120 COURPIERE*



*le jeudi 9
décembre 2021*

*de 09h00 à 12h00
et de 14h00 à 16h00*



Ce livret appartient à :

.....

Etablissement :

.....

ENQUETE LYCEE PROFESSIONNEL

Nom et ville du lycée professionnel auprès duquel je me suis renseigné(e) :

.....

Diplômes préparés dans l'établissement :

.....

Le ou lesquels m'intéressent ?

.....

Ai-je bien pris les documents du lycée ?

(entoure ton choix)



Contenu des études	Vie de l'élève au lycée
<p>Coche les matières d'enseignement général que tu vas retrouver :</p> <p><input type="checkbox"/> Français <input type="checkbox"/> Technologie <input type="checkbox"/> LVA <input type="checkbox"/> SVT <input type="checkbox"/> Arts Plastiques <input type="checkbox"/> Mathématiques <input type="checkbox"/> Physique-Chimie <input type="checkbox"/> EPS <input type="checkbox"/> Histoire-Géographie <input type="checkbox"/> EMC <input type="checkbox"/> LVB</p> <p>Cite les enseignements professionnels et technologiques</p> <p>Les périodes de formation en milieu professionnel (stages) : combien de semaines ? dans quel type d'entreprise ?</p> <p>Existe-t-il des sections sportives dans ce lycée ?</p> <p>Existe-t-il une section européenne dans ce lycée ?</p>	<p>Internat : <input type="checkbox"/> oui <input type="checkbox"/> non</p> <p>Nombre de lycéens par chambre :</p> <p>Quelles activités sont proposées en dehors du temps scolaire ? <i>Exemples : club, maison des lycéens, sorties, voyages, associations...</i></p> <p>Note les dates des journées portes-ouvertes :</p> <p>Peux-tu faire un mini-stage ? <input type="checkbox"/> oui <input type="checkbox"/> non</p>



Centre d'Information et d'Orientation

Horaires d'ouverture :

Du lundi au vendredi

de 08h30 à 12h00 et de 13h00 à 17h00

Pendant les vacances scolaires (selon le calendrier établi par le CIO)

du lundi au vendredi de 09h00 à 12h00 et de 13h00 à 17h00



Se renseigner au :

Pôle Éducation Nationale
 CIO de Thiers

Avenue du Bon Repos
 63300 THIERS

04 43 57 20 20

ciothiers@ac-clermont.fr

<http://www.ac-clermont.fr/cio/thiers/>

Permanences du CIO à la Mission Locale d'Ambert :

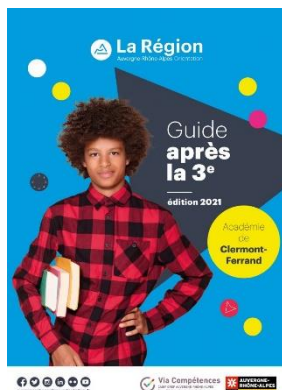
1 mercredi par mois

Contactez la Mission Locale pour prendre rendez-vous :

04 73 82 05 88

Pour vous aider

Des informations sur les études, les métiers, des guides à télécharger sur www.auvergnerhonealpes-orientation.fr



Des renseignements sur les procédures d'affectation dans l'académie sur <https://affectation-auvergne.fr>

Des infos sur la voie professionnelle : <http://www.nouvelle-voiepro.fr>



Sur les voies générale et technologique : <http://quandjepasselebac.education.fr>



Concrètement en quoi consistent les matières professionnelles ?

.....
.....
.....

Combien y a-t-il de places dans cette formation ?

Comment faire pour trouver un employeur (les démarches) ?

.....
.....

Quels sont les débouchés :

➤ Quels métiers ?

.....
.....

➤ Quelles sont les poursuites d'études possibles après ce diplôme ?

.....
.....

Suite à ces informations, quelles sont tes impressions ?

Ce que j'ai aimé :

Ce que j'ai moins aimé :

A la rentrée prochaine je m'imagine bien dans ce lycée :
(entoure ton choix)



ENQUETE FORMATION EN APPRENTISSAGE

Les formations en alternance peuvent être suivies en Centre de Formation d'Apprentis (CFA) ou en lycée professionnel.

Nom et ville de l'établissement auprès duquel je me suis renseigné(e) :

.....

Diplômes préparés dans l'établissement :

.....

.....

Le ou lesquels m'intéressent ?

.....

Ai-je bien pris les documents de l'établissement ?

(entoure ton choix)



Contenu des études	Vie de l'élève au centre de formation
<p>En centre de formation,</p> <ul style="list-style-type: none"> - Quelles matières ? - Congés scolaires ? - Rémunération ? <p>Cite les enseignements professionnels et technologiques ? (concrètement qu'est-ce-que je vais faire ?) :</p>	<p>Internat : <input type="checkbox"/> oui <input type="checkbox"/> non</p> <p>Nombre d'apprentis par chambre :</p> <p>Quelles activités sont proposées en dehors du temps scolaire ? Exemples : club, sorties, voyages, associations...</p> <p>Note les dates des journées portes-ouvertes :</p> <p>Peux-tu faire un mini-stage ? <input type="checkbox"/> oui <input type="checkbox"/> non</p>

Concrètement en quoi consistent les matières professionnelles ?

.....

.....

.....

Combien y a-t-il de places dans cette formation ?.....

Quels sont les débouchés :

➤ Quels métiers ?

.....

.....

➤ Quelles sont les poursuites d'études possibles après ce diplôme ?

.....

.....

Suite à ces informations, quelles sont tes impressions ?

Ce que j'ai aimé :

Ce que j'ai moins aimé :

A la rentrée prochaine je m'imagine bien dans ce lycée :
(entoure ton choix)

