

TELECOMMANDE IR



Cette télécommande infrarouge miniature est pratique pour commander un robot ou un autre projet. Elle dispose de 21 boutons dont 4 pour les directions.

<http://www.gotronic.fr/art-telecommande-ir-ada389-19568.htm>

Je l'utilise avec le récepteur infrarouge "Module IR 38 kHz TSOP34838" :

<http://www.gotronic.fr/art-module-ir-38-khz-tsop34838-2280.htm>



CORRESPONDANCES "TOUCHES/CODES"

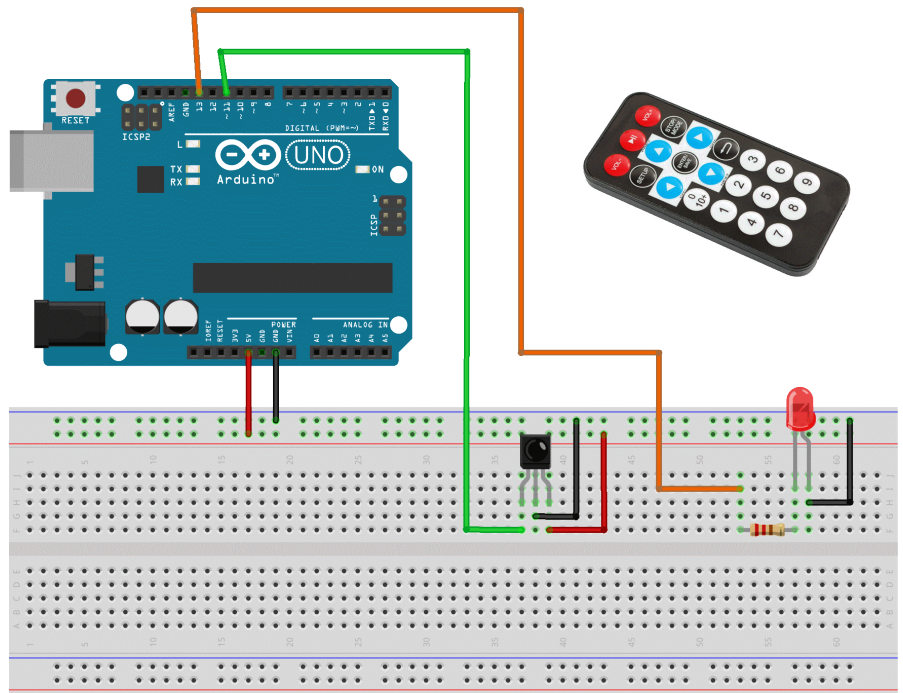
VOL-	FD00FF	PLAY	FD807F	VOL+	FD40BF
SETUP	FD20DF	FORWARD	FDA05F	STOP/MODE	FD609F
LEFT	FD10EF	ENTER/SAVE	FD906F	RIGHT	FD50AF
0 10+	FD30CF	BACK	FDB04F	Retour	FD708F
1	FD08F7	2	FD8877	3	FD48B7
4	FD28D7	5	FDA857	6	FD6897
7	FD18E7	8	FD9867	9	FD58A7
TOUCHE	CODE	TOUCHE	CODE	TOUCHE	CODE

EXEMPLE

La DEL est s'éclairer lorsqu'on appuie sur la touche "1" de la télécommande et s'éteint lorsqu'on appuie sur la touche "2".

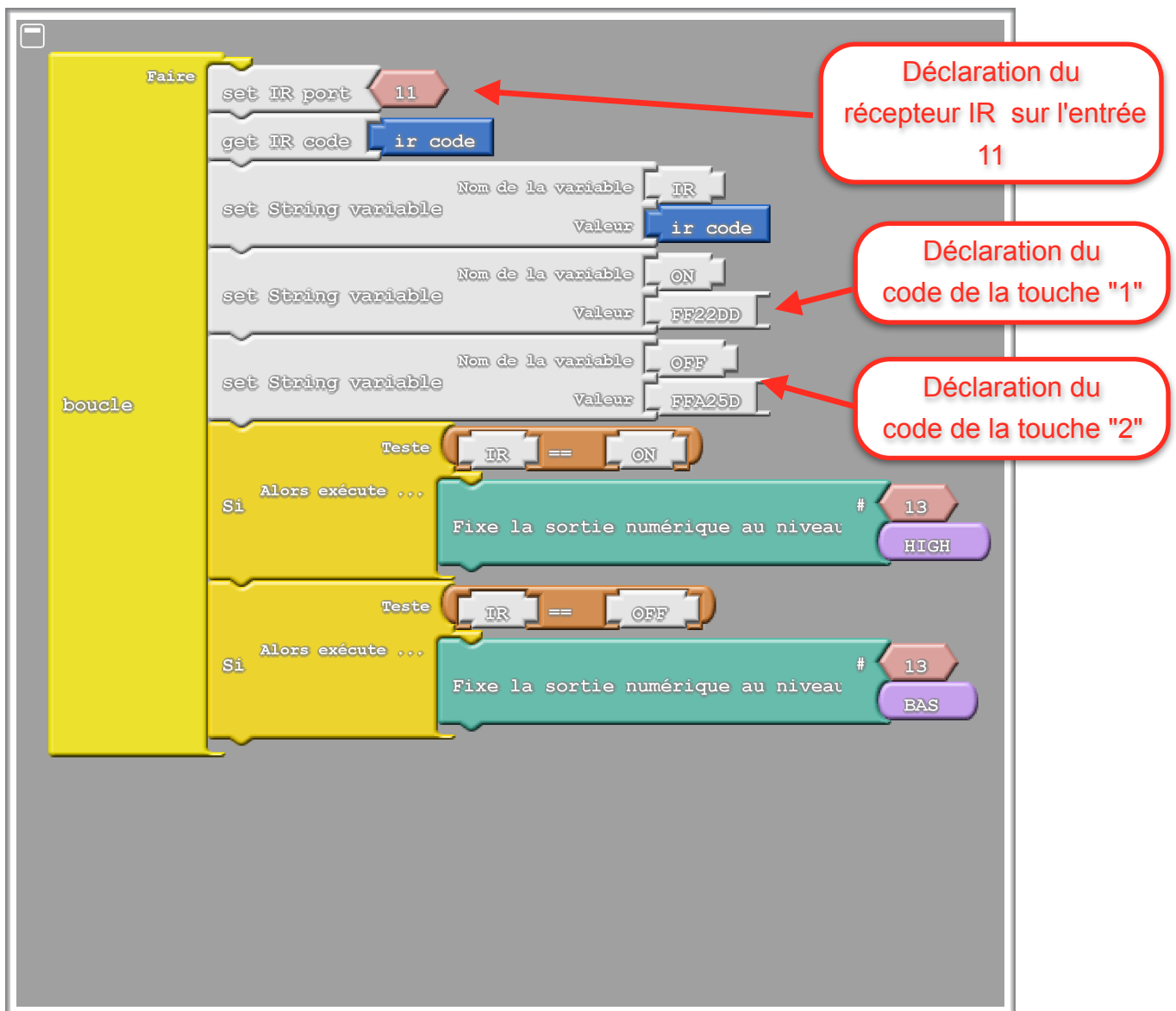
Le récepteur IR est relié à l'entrée n°11.

La DEL est branchée sur la sortie n°13.



fritzing

PROGRAMMATION



remerciements pour l'aide apportée : Samuel Liaigre, professeur de technologie, Collège Ariane, Argenteuil (95)