

# Clg-Onslow



## Cycle 4

### Pour 4 THEMATIQUES

### en 5° -4° et 3°

Design, innovation et créativité

La modélisation et la simulation des objets et systèmes techniques

Les objets techniques, les services et les changements induits dans la société

L'informatique et la programmation

Dans chaque séquence, plusieurs thématiques sont abordées



## CYCLES 4

Ce classeur appartient à :

NOM : \_\_\_\_\_

Prénom : \_\_\_\_\_



Cycle 4	Thème	Année scolaire	Classe	Professeur
5ème	HABITAT & OUVRAGE	20 __ / 20 __	50_	
4ème	DOMOTIQUE	20 __ / 20 __		
3ème	ROBOTIQUE	20 __ / 20 __		



Illustrations au choix



**Collège George Onslow -LEZOUX-**  
Ce classeur est à garder les 3 années du cycle 4...

**LES ÉPREUVES FINALES**

**400 POINTS**



**ÉPREUVE 2**  
**MATHÉMATIQUES**

Exercices, dont certains assortis de tableaux ou de schémas, et un exercice d'informatique.

**2 h** | écrit | **100 POINTS**

**ÉPREUVE 1**  
**FRANÇAIS**

Explication d'un extrait de texte littéraire + dictée + grammaire + exercice de réécriture et rédaction.

**3 h** | écrit | **100 POINTS**

**ÉPREUVE 3**  
**HISTOIRE GÉOGRAPHIE ET ENSEIGNEMENT MORAL ET CIVIQUE**

Analyse de documents et de cartes...

**2 h** | écrit | **50 POINTS**

**ÉPREUVE 5**  
**ORAL**  
Chaque élève présente un projet mené en histoire des arts ou dans le cadre d'un EPI ou de l'un des parcours éducatifs. L'exposé est suivi d'un entretien.

**15 mn** | oral individuel | **100 POINTS**  
ou  
**25 mn** | oral collectif | **100 POINTS**

**ÉPREUVE 4**  
**SCIENCES**

Physique-chimie, sciences de la vie et de la Terre et technologie (2 épreuves sur les 3).

**1 h** | écrit | **50 POINTS**

**Les programmes de l'ensemble des niveaux et la validation des COMPÉTENCES en fin de Cycle**

PARTICIPATION DE TOUTES LES DISCIPLINES

**pour 400pts /800** **SOCLE COMMUN** de Connaissances, de Compétences et Culture sur validation en continu sur le cycle 4 (5° - 4° - 3°)

➤ 5 domaines de formation ➤ Des objectifs dans chacun d'eux



**COLLÈGE**

**L'ÉVALUATION DU SOCLE** **400 POINTS**

Le socle commun de connaissances, de compétences et de culture, c'est ce que votre enfant doit savoir à la fin de sa scolarité obligatoire (à l'âge de 16 ans).

En fin de CYCLE 4 (soit en fin de troisième)...

<b>1</b>	MAÎTRISE INSUFFISANTE	→ 10 points
<b>2</b>	MAÎTRISE FRAGILE	→ 25 points
<b>3</b>	MAÎTRISE SATISFAISANTE	→ 40 points
<b>4</b>	TRÈS BONNE MAÎTRISE	→ 50 points

**EN OPTION** Des enseignements facultatifs (latin, grec, langues régionales...) peuvent permettre d'obtenir jusqu'à 20 points supplémentaires.

Et pour y parvenir :

**8 domaines fois 50 points = 400 maxi**

⇒ *continuellement dans le courant de l'année de TROISIÈME, seulement de l'année de TROISIÈME et à valider en conseil de classe du dernier trimestre ou semestre...*

**Exemple de positionnement :** Attention toutefois à la tendance dans le temps qui peut faire basculer le positionnement !!!



NOM : ..... Prénom : ..... Classe de 30\_

# Typologie de Holland / Mon Profil RIASEC

## Test rapide

Lien ressource : <https://riasec.virginiebouvarel.fr/>



Lien de travail : <https://www.monemploi.com/metiers-et-professions>

⇒ Le métier auquel je pense :

.....

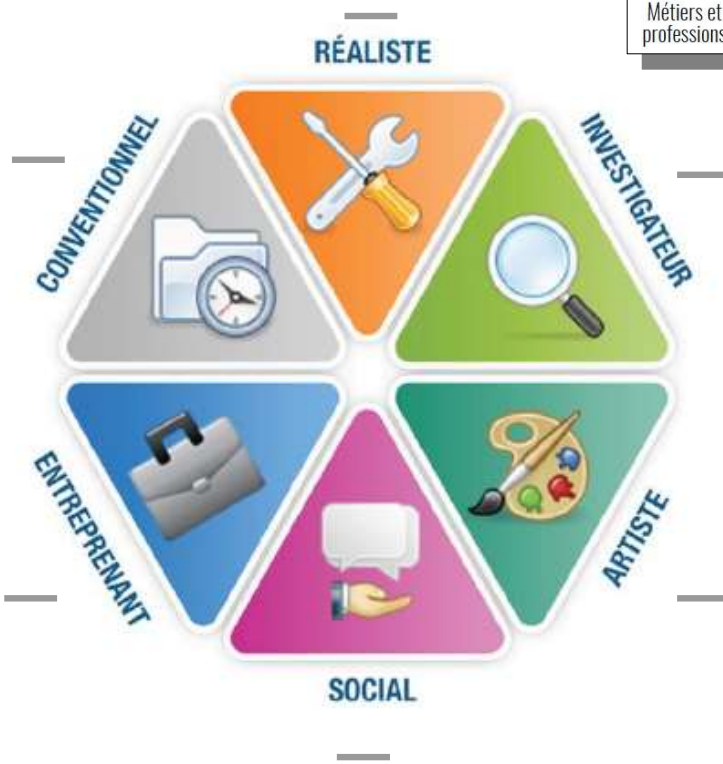
↳ Le code-1 RIASEC \_ \_ \_

⇒ Le résultat de mon TEST rapide

↳ Le code-2 RIASEC \_ \_ \_  
(temps de réflexion à la correspondance)

⇒ Sélection de métiers proposés :

.....  
.....  
.....  
.....



## Test rapide

- 
- 
- 
- 
- 
- 

	TRAITS	MILIEUX DE TRAVAIL	ACTIVITES AU TRAVAIL	STYLE D'APPRENTISSAGE
	Débrouillard, pragmatique	Plein air, travaux manuels	Construire, réparer	Concret et pratique
	Curieux, analytique	Etudes, santé, sciences	Rechercher, comprendre	Par la théorie
	Intuitif, imaginatif	Art, culture	Créer, innover	En expérimentant
	Bienveillant, chaleureux	Relation, communication	Enseigner, aider	Travail d'équipe
	Ambitieux, convaincant	Gestion de projet, vente	Diriger, vendre	Action, en situation
	Ordonné, méticuleux	Travail de bureau	Organiser, planifier	Consigne et méthode

Total = 24 pts (pour compléter : Reporter 3-2-1 pts sur chaque colonne par reconnaissance de mon profil)

# Êtes vous Réaliste, Artistique, Conventionnel, Entreprenant, Investigateur ou encore Social ?

\*\*\*\*\*

## La typologie de HOLLAND : Profil RIASEC



- Vous connaissez-vous bien ?
- Est-ce que les différents secteurs d'activité professionnelle, les programmes de formation correspondants et les statistiques d'emploi vous sont familier ?

***Ce travail peut vous permettre de faire un choix d'orientation éclairé, stratégique et en harmonie avec vos aspirations.***

Le profil auquel nous faisons référence est basé sur la typologie professionnelle RIASEC, aussi appelé la typologie de Holland (nom du chercheur fondateur). Le code RIASEC, distingue six différents types d'intérêts: (R) réaliste, (I) investigateur, (A) artistique, (S) social, (E) entreprenant et (C) conventionnel.

Selon Holland - et de nombreuses recherches l'ont confirmé - le choix d'une profession, d'un métier, est une forme d'expression de la personnalité d'un individu et donc en rapport avec sa typologie. L'appartenance de travailleurs à l'un ou l'autre des six types serait déterminée par des habiletés, par certains traits de personnalité et par des intérêts. Chaque profession est donc une combinaison de plusieurs types.

### Le type Réaliste

Les personnes de ce type exercent surtout des tâches concrètes. Habiles de leurs mains, elles savent coordonner leurs gestes. Elles se servent d'outils, font fonctionner des appareils, des machines, des véhicules. Les réalistes ont le sens de la mécanique, le souci de la précision. Plusieurs exercent leur profession à l'extérieur plutôt qu'à l'intérieur. Leur travail demande souvent une bonne endurance physique, et même des capacités athlétiques. Ces personnes sont patientes, minutieuses, constantes, sensées, naturelles, franches, pratiques, concrètes, simples.

### Le type investigateur

La plupart des personnes de ce type ont des connaissances théoriques pour agir. Elles disposent de renseignements spécialisés dont elles se servent pour résoudre des problèmes. Ce sont des personnes qui observent. Leur principale compétence tient à la compréhension qu'elles ont des phénomènes. Elles aiment bien se laisser absorber dans leurs réflexions. Elles aiment jouer avec les idées. Elles valorisent le savoir. Ces personnes sont critiques, curieuses, soucieuses de se renseigner, calmes, réservées, persévérantes, tolérantes, prudentes dans leurs jugements, logiques, objectives, rigoureuses, intellectuelles.

### Le type artistique

Les personnes de ce type aiment les activités qui leur permettent de s'exprimer librement, à partir de leurs perceptions, de leur sensibilité et de leur intuition. Elles s'intéressent au travail de création, qu'il s'agisse d'art visuel, de littérature, de musique, de publicité ou de spectacle. D'esprit indépendant et non conformiste, elles sont à l'aise dans des situations qui sortent de l'ordinaire. Elles sont dotées d'une grande sensibilité et imagination. Bien qu'elles soient rebutées par les tâches méthodiques et routinières, elles sont néanmoins capables de travailler avec discipline. Ces personnes sont spontanées, expressives, imaginatives, émotives, indépendantes, originales, intuitives, passionnées, fières, flexibles, disciplinées.

### Le type social

Les personnes de ce type aiment être en contact avec les autres dans le but de les aider, de les informer, de les éduquer, de les divertir, de les soigner ou encore de favoriser leur croissance. Elles s'intéressent aux comportements humains et sont soucieuses de la qualité de leurs relations avec les autres. Elles utilisent leur savoir ainsi que leurs impressions et leurs émotions pour agir et pour interagir. Elles aiment communiquer et s'expriment facilement. Ces personnes sont attentives aux autres, coopératives, collaboratrices, compréhensives, dévouées, sensibles, sympathiques, perspicaces, bienveillantes, communicatives, encourageantes.

### Le type entreprenant

Les personnes de ce type aiment influencer leur entourage. Leur capacité de décision, le sens de l'organisation et une habileté particulière à communiquer leur enthousiasme les appuient dans leurs objectifs. Elles savent vendre des idées autant que des biens matériels. Elles ont le sens de l'organisation, de la planification et de l'initiative et savent mener à bien leurs projets. Elles savent faire preuve d'audace et d'efficacité. Ces personnes sont persuasives, énergiques, optimistes, audacieuses, sûres d'elles-mêmes, ambitieuses, déterminées, diplomates, débrouillards, sociables.

### Le type conventionnel

Les personnes de ce type ont une préférence pour les activités précises, méthodiques, axées sur un résultat prévisible. Elles se préoccupent de l'ordre et de la bonne organisation matérielle de leur environnement. Elles préfèrent se conformer à des conventions bien établies et à des consignes claires plutôt que d'agir avec improvisation. Elles aiment calculer, classer, tenir à jour des registres ou des dossiers. Elles sont efficaces dans tout travail qui exige de l'exactitude et à l'aise dans les tâches routinières. Ces personnes sont loyales, organisées, efficaces, respectueuses de l'autorité, perfectionnistes, raisonnables, consciencieuses, ponctuelles, discrètes, strictes.

NOM : .....

Prénom : .....

Je me prépare à mon **ORIENTATION** mais aussi sur  
mon **CHOIX** pour Mon **STAGE D'OBSERVATION**  
sur mon temps libre !!!

## 1- Exploration des différents domaines possibles :

<https://www.onisep.fr/decouvrir-les-metiers>

- ⇒ Les Métiers par SECTEUR
- ⇒ Les Métiers par mes GOÛTS

Mes observations →

### DES MÉTIERS PAR SECTEUR

**AGRICULTURE - BOIS**

- Agriculture
- Filière bois

**ARCHITECTURE - CONSTRUCTION - TRAVAUX PUBLICS**

- Architecture, urbanisme, paysage
- Bâtiment et travaux publics

**ARMÉE - SÉCURITÉ**

- Défense
- Sécurité

**ARTS - ARTISANAT - CULTURE**

- Art, design
- Artisanat d'art

### DES MÉTIERS SELON MES GOÛTS

Quiz : Quels métiers selon mes goûts ?

Répondez à quelques questions de l'Onisep pour découvrir les métiers qui vous correspondent.

- Aimer bouger
- Avoir un bon coup de crayon
- Aimer la mode
- Aimer la nature
- Aimer les langues
- Travailler dans le commerce
- Aimer le sport
- Aimer les sensations fortes

## 2- Et pourquoi pas Un quiz pour me situer :

→ <https://www.onisep.fr/decouvrir-les-metiers/les-quiz-de-l-onisep>

## LES QUIZ DE L'ONISEP

Accueil / Découvrir les métiers / Les quiz de l'Onisep

Testez vos connaissances sur les métiers, les études, la voie pro, l'apprentissage, les secteurs professionnels ou l'égalité filles/garçons avec nos quiz. Pour vous aider à cerner vos centres d'intérêts et à découvrir les professions dans lesquelles vous pourriez vous épanouir, nous vous proposons le quiz "Quels métiers selon mes goûts".

Menu

- Quiz : Quels métiers selon mes goûts ?
- Quiz : Quels métiers demain ?
- Quiz spécial apprentissage
- Vrai/Faux sur la voie pro
- BAC
- UNIVERSITÉ
- PROFA
- BTS

Le résultat de mes recherche →

Autres sites ressources : le CIDJ ou STUDYRAMA

Métiers – Domaines (secteurs) -Quiz et Formations

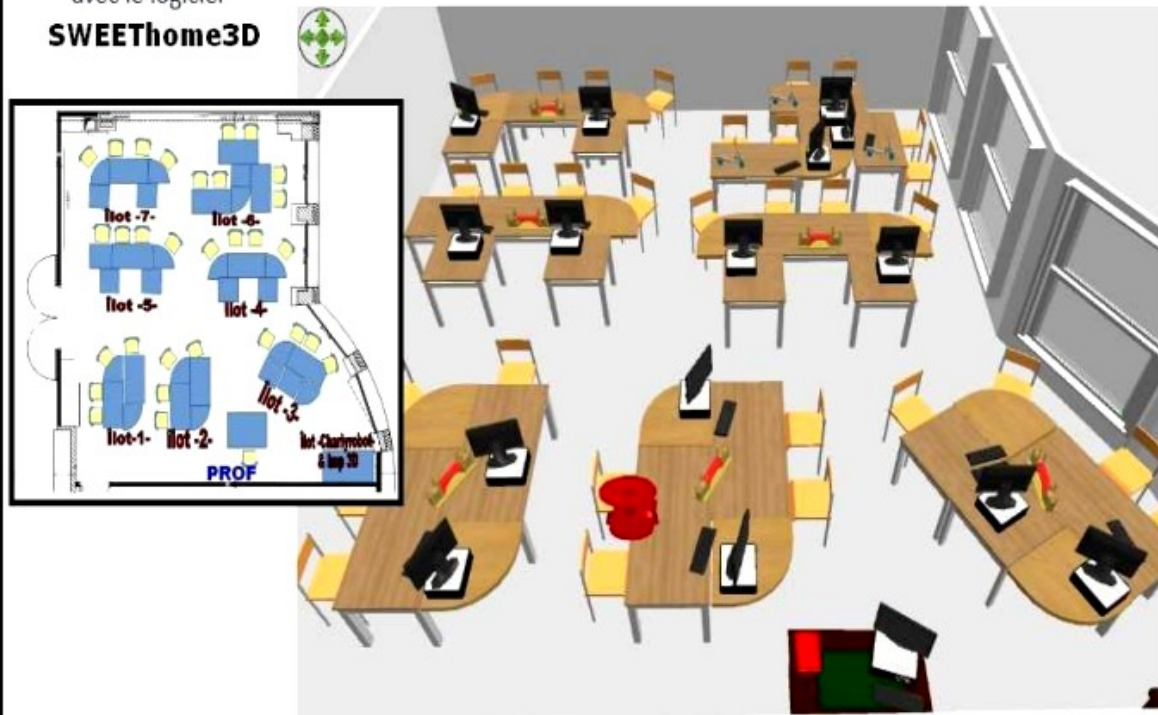
### Connaissance : Outil de description d'une structure

Pour décrire le fonctionnement en technologie, il est nécessaire d'identifier les membres du groupe de travail au sein des îlots ainsi que les outils à disposition notamment le réseau SambaEDU et l'ENT au collège.

#### Description virtuelle :

Visualisation **des îlots**  
avec le logiciel

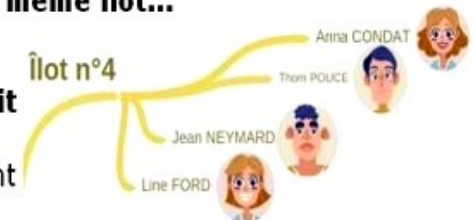
**SWEETHome3D**



#### Description virtuelle du fonctionnement d'un

système : **Identification des membres du groupe d'un même îlot...**

Le Logiciel en ligne **Coggle.it** permet la visualisation l'interaction sur un document et la **collaboration** au sein d'un groupe



Nécessité d'utilisation d'outils adaptés au **travail collaboratif** :



**"dossier Echange"** situé dans CLASSE sur SERVEUR



Classes sur 'Serveur SambaEdu  
3 (se3)' (H:)

La modélisation du fonctionnement d'un système permet de visualiser, tester, modifier, optimiser le fonctionnement d'un système sans sa présence réelle. On peut ainsi envisager plusieurs solutions, par exemple, en faisant varier la position du composant, en testant d'autres types d'éléments.



C4-Seq. -INTRO

n°2 Thème: **Le travail collaboratif**



### Qu'est-ce que le travail collaboratif ?

Le travail collaboratif, bien qu'existant depuis de nombreuses années, est un mode de Travail qui s'est fortement développé durant la période de confinement du COVID19, grâce aux technologies de l'information et de la communication. La mise en relation des acteurs s'effectuent par :

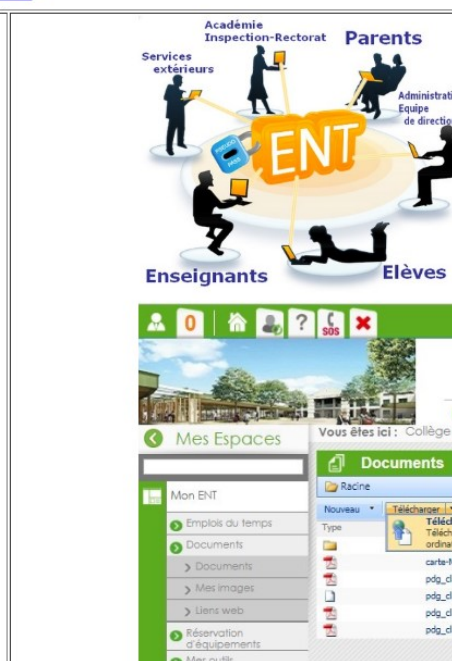
**l'échange de données instantané et simultané**

Dans l'entreprise, le Travail Collaboratif repose sur **l'exploitation de logiciels d'applications de tous types accompagnées d'outils de communication** tel que des messageries intégrées, des calendriers partagés, des conférences en ligne (visio) ou aussi des chat (clavardage)



Notion essentielle de **PARTAGE & d'ECHANGE** grâce principalement à des outils collaboratifs de **COMMUNICATION...**

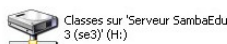
### Quels sont les OUTILS utilisés pour un travail collaboratif ?



**ENT** : Environnement Numérique de Travail

C'est un espace de travail sur site internet permettant le partage de données et d'applications en réseau entre utilisateurs

En Technologie nous disposons sur l'espace de stockage du "**dossier Echange**" situé dans CLASSE sur SERVEUR



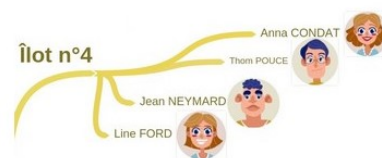
qui est un dossier de partage exclusif entre les élèves de la même classe !!!

- En classe de troisième nous utiliserons également d'autres applications telles que :
  - Un outil de **Carte heuristique** (carte mentale) => Application en Ligne <https://coggle.it>
  - L'outil **FramEMO** de tableau interactif en présentation post'it => Application en Ligne <https://framemo.org/MEMonslowTROISIEME>
  - L'outil **PADLET** (sur le même principe mais plus élaboré /utilisé par d'autres enseignants)

**Le mur collaboratif au service de la classe**



à voir iCi



- Et enfin FRAMAPAD comme éditeur de texte en Ligne à plusieurs

==> <https://framapad.org/abc/fr/>

et probablement bien d'autres encore tant le principe du travail collaboratif a tendance à se développer...

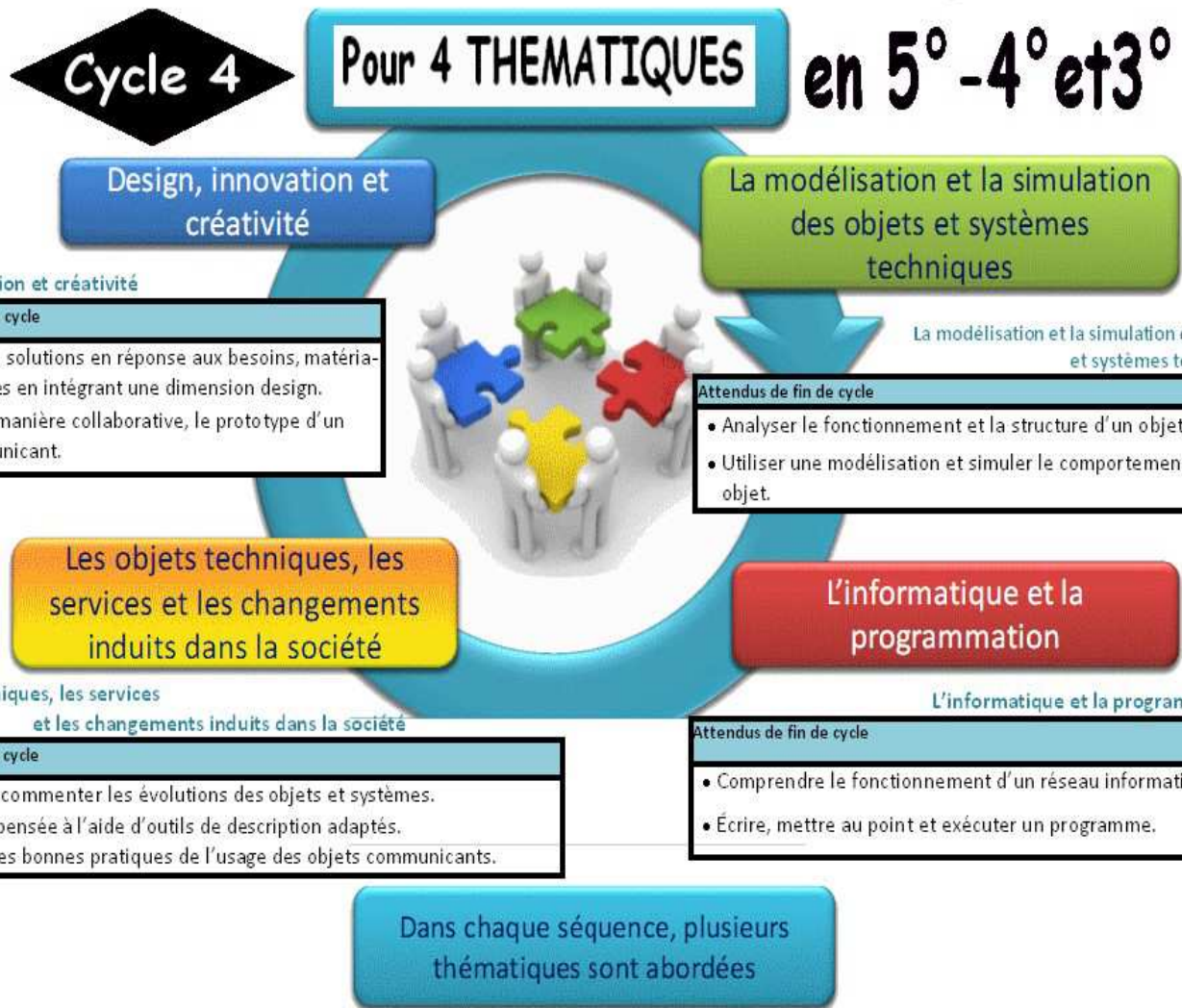
**Les rappels**

**et**

**le contenu de la séance**



# Les attendus de fin de cycle



## L'organisation

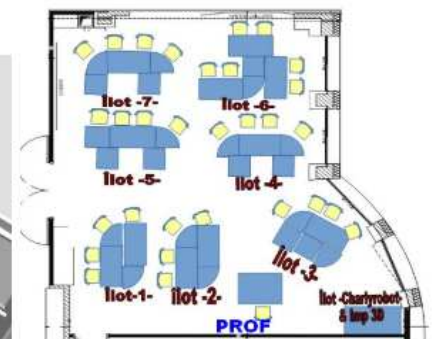
L'aménagement des nouvelles salles de techno : (seconde année d'exploitation)

Rentrée 2018-2019

- L'organisation de la **salle S108** : sous SweetHOME-3D /voir [iCi](#)



**Salle 108**

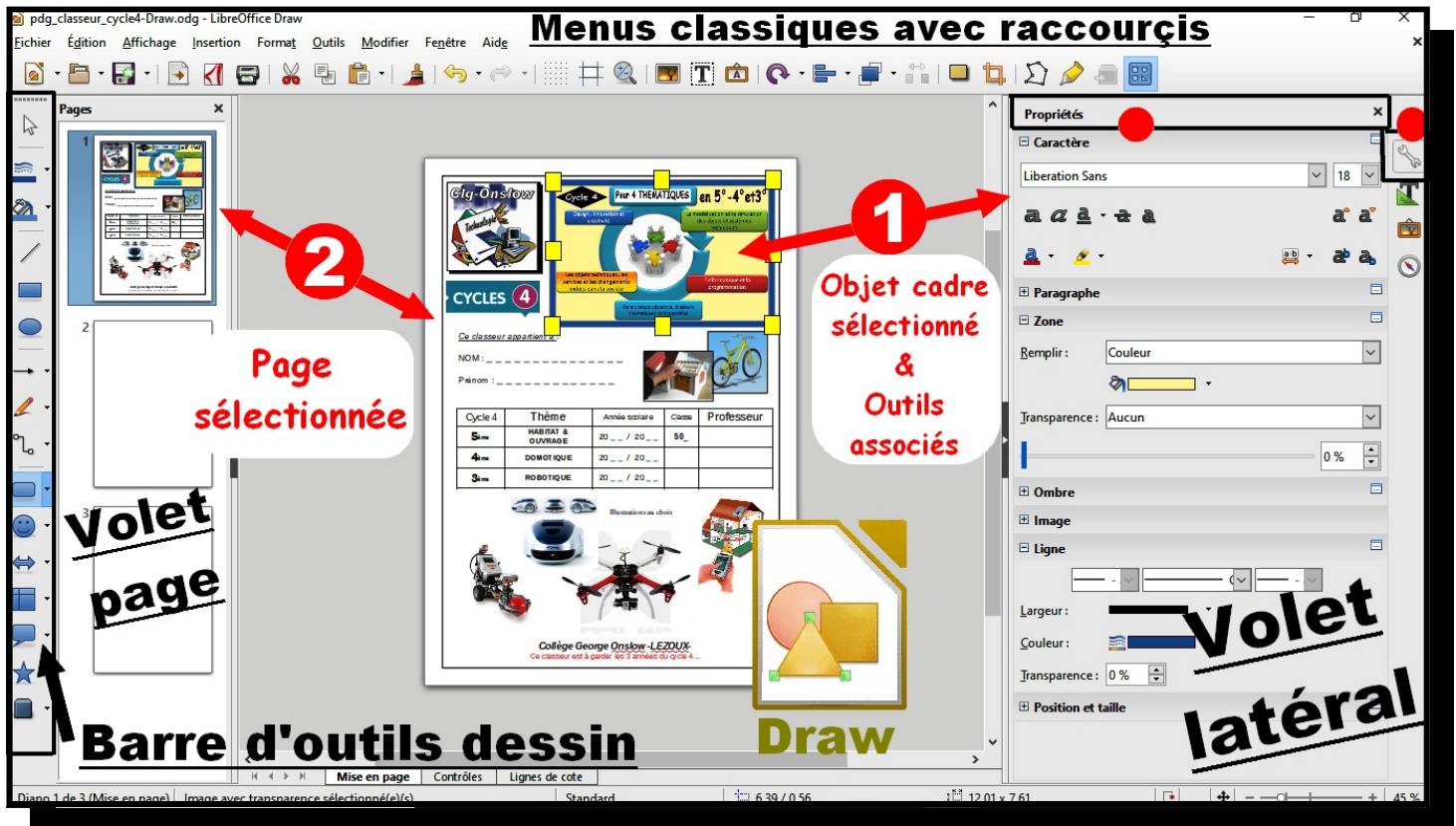


[voir en détail](#)

SOLUTION avec îlots à 4 et 6 pour jusqu'à 30 élèves

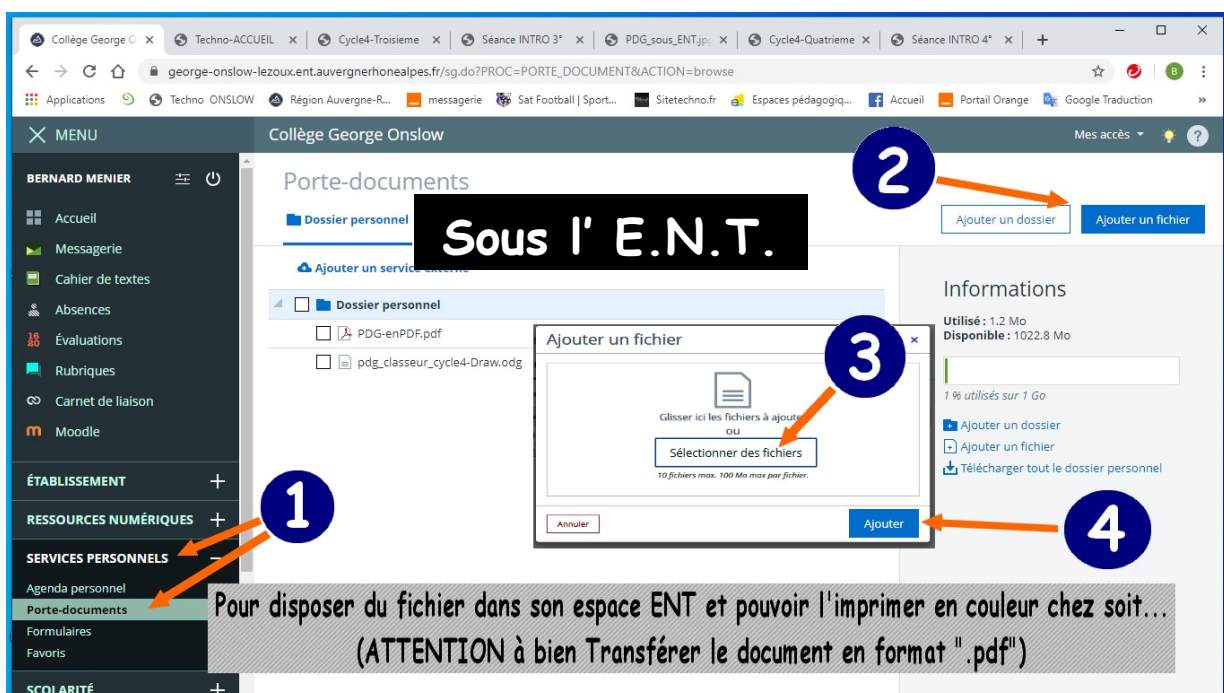
Soit :  
6x 4 élèves => 24  
1x 6 élèves => 6

# Procédure pour la Page De Garde en PAO



## La procédure à appliquer :

- Télécharger le fichier correspondant...
- Compléter votre nom et prénom...
- Compléter le tableau des niveaux du cycle 4...
- Remplacer les images d'illustrations au choix  
selon le site <http://www.technobm.clg-gdm.fr/>
- Enregistrer le document sous le lecteur CLASSE sur SERVEUR...
- Exporter le document en fichier.pdf (lecture universelle) et le déposer sur Document/ENT...
- Imprimer votre document et placer la PAGE de GARDE en entête du classeur de technologie.



Les différents types d'image en fichiers : (*selon les extensions*)

.bmp ⇒ image d'origine

.jpeg ⇒ image compressée

.gif (détournée ou animée)

### **Sous DRAW (logiciel PAO)**

*/Publication Assitée par Ordinateur*

Cinq types de cadres de composition :

- Texte
- Image
- Titre (WORDART-FRONTWORK)
- Tableau
- FORME ou FLÈCHE

Je dispose de plusieurs espaces de travail et d'enregistrement de mes données :

### 1- Un espace local

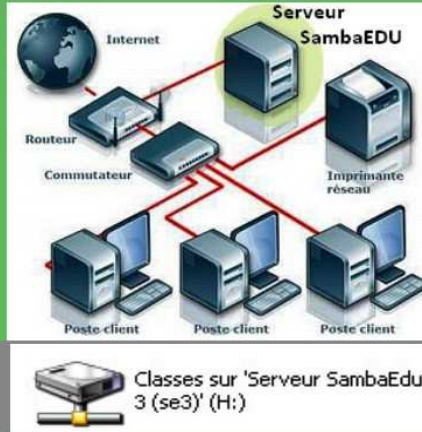


Mes documents dans C: le disque dur

#### Réservé pour la maison

ou encore sur clé usb /CD /DVD et disque dur externe

### 2- Le serveur SambaEDU



Exclusivement pour TOUS mes travaux au collège

### 3- Internet



avec possibilités sur  
-Site internet ou blog  
-Espace fournisseur d'accès  
-Espace cloud personnel

## CQJDR-micro4

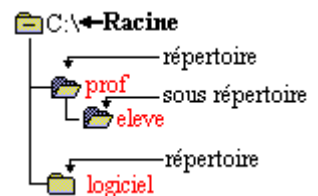
- Pour traiter les fichiers on utilise l'EXPLORATEUR De WINDOWS ou le POSTE de TRAVAIL.

- Pour le stockage des DONNEES PERSONNELLES au collège, j'utilise mon espace réservé sur le SERVEUR dans le LECTEUR (H:)



Classe sur Serveur SambaEdu 3 / (H:)

Sous répertoire C:\prof\eleve



## CQJDR-micro5

-L'emplacement d'un fichier dans l'arborescence se nomme le « CHEMIN » ou encore « L'ADRESSE ». Elle indique où se situe le fichier à travers les dossiers et sous-dossiers séparés par des slash (/).

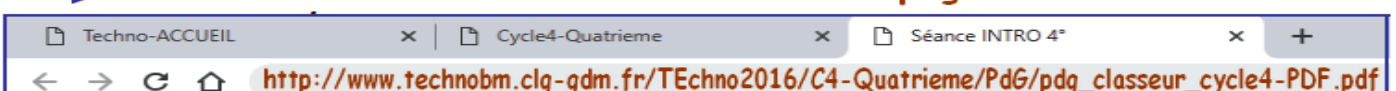
- L'unité d'enregistrement (a: c: d: e: ....)

s'appelle La RACINE ou encore le REPERTOIRE.

- Un exemple d'écriture :

➔ Pour l'emplacement du fichier de la PDG sur un disque externe nommé E:  
E:\004-2018-2019\00-Niveau\_QUATRIEME\Seq4me-INTRO\pdg\_classeur\_cycle4-Draw.odg

➔ Tout comme l'écriture d'une adresse de page internet...



# L'ENT à l'usage des élèves comme des parents...

**Préférences pour...**  
-Changer de MdP  
-Application mobile

**Consulter les séances**

**Pour accéder au Cahier de Textes (mode Emploi du Temps par semaine)**

**Le MENU Accueil**

**Pour le pointage des devoirs à faire...**  
**Pour la navigation de semaine en semaine...**

**Le MENU Cahier de Textes**

	Lundi 09	Mardi 10	Mercredi 11	Jeudi 12	Vendredi 13
M1	ULIS Mme FAURE		ULIS Mme FAURE	ULIS Mme FAURE	ULIS Mme FAURE
M2	ULIS Mme FAURE	ULIS Mme FAURE	PHYSIQUE-CHIMIE Mme BRESSAN, Mme FAURE	ULIS Mme FAURE	ULIS Mme FAURE
M3	ULIS Mme FAURE	ULIS Mme FAURE	ULIS Mme FAURE	ULIS Mme FAURE	EDUCATION MUSICALE Mme GENEIX, Mme FAURE
M4	TECHNOLOGIE M. MENIER, Mme FAURE				
S1		ESPAGNOL LV2 Mme RIDUX, Mme FAURE	ANGLAIS Mme RONAE, CONCHON, ...	ULIS Mme FAURE	
S2	ULIS Mme FAURE	ULIS Mme FAURE		ULIS Mme FAURE	
S3	ULIS Mme FAURE				
S4		SCIENCES VIE & TERRE Mme BLACHE			

**Sem. B / Sem. A**

**Et pour chaque séance :**

- Travail à faire avant la séance (aucun travail si blanc)
- Contenu de la séance
- Travail à faire pour la séance d'après

**Le MENU Services Personnels**

**Pensez aussi que pour ouvrir il faut télécharger... (L'ENT est un site web)**

**Pour disposer du fichier dans son espace ENT et pouvoir l'imprimer en couleur chez soit... (ATTENTION à bien Transférer le document en format ".pdf")**

**L'accès aux DOSSIERS PARTAGERS permet d'accéder au même dossier de la section ESPACE des CLASSES**

Techno-ACCUEIL

MATHÉMATIQUES - MATHÉMA X

https://george-onslow-lezoux.ent.auvergnerhonealpes.fr/classes/classe-306/mathematiques/

Collège George Onslow

## MATHÉMATIQUES

Accueil Blog Dossiers partagés

**Espace des classes**

Musique - Espagnol

Musique - Espagnol

Par MURIEL GENEIX, publié le dimanche 13 septembre 2020 20:01 - Mis à jour le

[trello.com/b/46sozt8Y/3e6](https://trello.com/b/46sozt8Y/3e6)

MATHÉMATIQUES

Par SANDRINE ELOY, publié le mercredi 23 septembre 2020 septembre 2020 18:35 (En ligne)

Bonjour à toutes et à tous !

C'est ici que

- je déposerai tous les **documents** utiles de l'année : corrigé d'évaluation, fiches de cours, fiches d'exercices .... Pour y avoir accès, il vous suffit de cliquer sur l'onglet "**Dossiers partagés**" puis sur le dossier qui vous intéresse.
- je détaillerai les **séances** semaine par semaine comme dans le cahier de texte. Pour y accéder, il faut cliquer sur l'onglet "**Blog**" et sur la semaine concernée.

**Plusieurs modes possible !!!**

4

Techno-ACCUEIL

Reçus - Messagerie - Collège G X

https://george-onslow-lezoux.ent.auvergnerhonealpes.fr/sg.do?PROC=MESSAGERIE&ACTION=CONSUL

Collège George Onslow

## Messagerie

Retour Rédiger un message

Supprimer Transférer Ranger Signaler Plus 1 sur 99

Reçus (90)

Envoyés

Brouillons

Corbeille

Archives

Ajouter un dossier

Message TEST

À CONTRERAS Saraie ...

MB MENIER BERNARD

Non lu 23:15 Répondre

Exemple de message à l'attention des élèves de 306...

Bernard Menier (🇫🇷)  
Enseignant de Technologie  
Collège Onslow  
Lezoux (63)

Répondre à tous

**5**

**Messagerie de l'ENT**

**L'objet**

**Les destinataires**

**L'expéditeur**

**A**

**Pour répondre à l'expéditeur uniquement !!!**

**B**

**Pour répondre à l'expéditeur et à tous les destinataires !!!**

**- Le Corps de message**

**IMPORTANT :** Les élèves disposent à présent du module pour échanger entre eux par la messagerie de l'ENT (*voir dans assistant destinataires*).

Et aussi pour ⇒ **consulter les évaluations et compétences dans le MENU à gauche /ÉVALUATION**  
⇒ **consulter les punitions dans la section SCOLARITÉ**

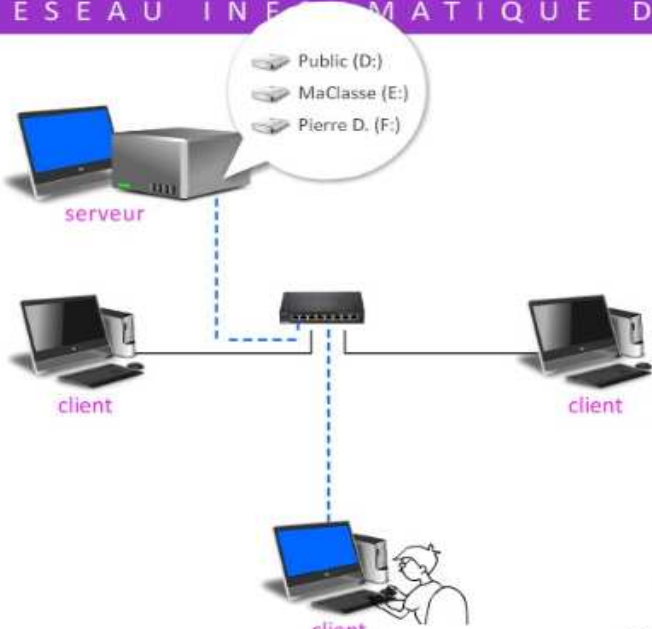
- Pour l'utilisation du carnet de LIAISON : Privilégiez de préférence la messagerie pour la communication avec la VIE SCOLAIRE...  
(attention à bien sélectionner les bons destinataires pour vos informations)

# Au sujet du SERVEUR SambaEDU du collège

LE RESEAU INFORMATIQUE DU COLLEGE

techno-flash.com

Introduction  
Topologie  
Commutateur  
Wi-Fi  
**Serveur**  
Internet  
Impression  
Conclusion



Le **serveur** est un ordinateur allumé 24h/24. Il dispose d'une grande capacité de stockage.

Pierre D. se connecte avec ses **identifiants** qui sont envoyés au serveur.

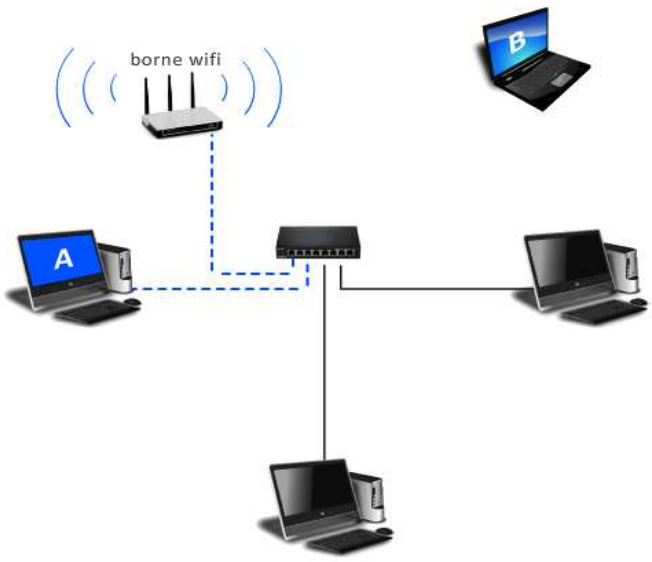
Le serveur **reconnait** Pierre et lui **donne accès** aux disques durs réseaux **Public**, **MaClasse** et **Pierre D** qu'il **partage** avec tous les autres ordinateurs (**clients**).

©techno-flash.com Conception et réalisation : Paul BENYAYER

LE RESEAU INFORMATIQUE DU COLLEGE

techno-flash.com

Introduction  
Topologie  
Commutateur  
**Wi-Fi**  
Serveur  
Internet  
Impression  
Conclusion



**FIN**

Il suffit de relier au switch, une **borne Wi-Fi** (ou **hotspot**).

Elle transmet **sans fil** les données qu'elle reçoit vers tous les ordinateurs qui se trouvent à sa portée.

**A envoie des données à B**

La Wi-Fi (**Wireless Fidelity**) est un ensemble de protocoles de communication sans fil régis par des **normes** :

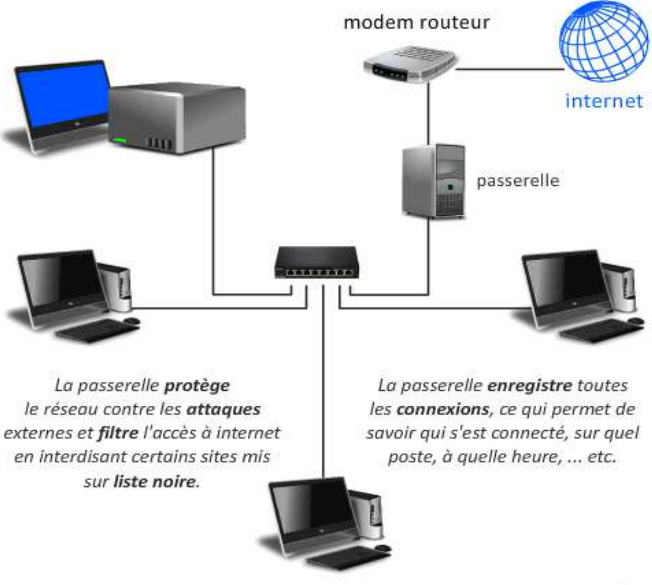
- 802.11n : débit théorique 400Mbit/s
- 802.11ac : débit théorique 1300Mbit/s

©techno-flash.com Conception et réalisation : Paul BENYAYER

LE RESEAU INFORMATIQUE DU COLLEGE

techno-flash.com

Introduction  
Topologie  
Commutateur  
Wi-Fi  
Serveur  
**Internet**  
Impression  
Conclusion



**FIN**

Le **modem routeur** se connecte à un ordinateur **passerelle** qui lui, est relié au **switch**. Il permet à tous les ordinateurs du réseau d'avoir accès à **internet**.

La partie **modem** permet l'échange d'informations entre un ordinateur et **internet** par la prise **téléphonique**.

La partie **routeur** permet de **diriger** les données d'internet vers le **bon destinataire**.

La passerelle **protège** le réseau contre les **attaques** externes et **filtre** l'accès à internet en interdisant certains sites mis sur **liste noire**.

La passerelle **enregistre** toutes les **connexions**, ce qui permet de savoir qui s'est connecté, sur quel poste, à quelle heure, ... etc.

©techno-flash.com Conception et réalisation : Paul BENYAYER