

NOM : ..... Prénom : ..... Classe de 30\_

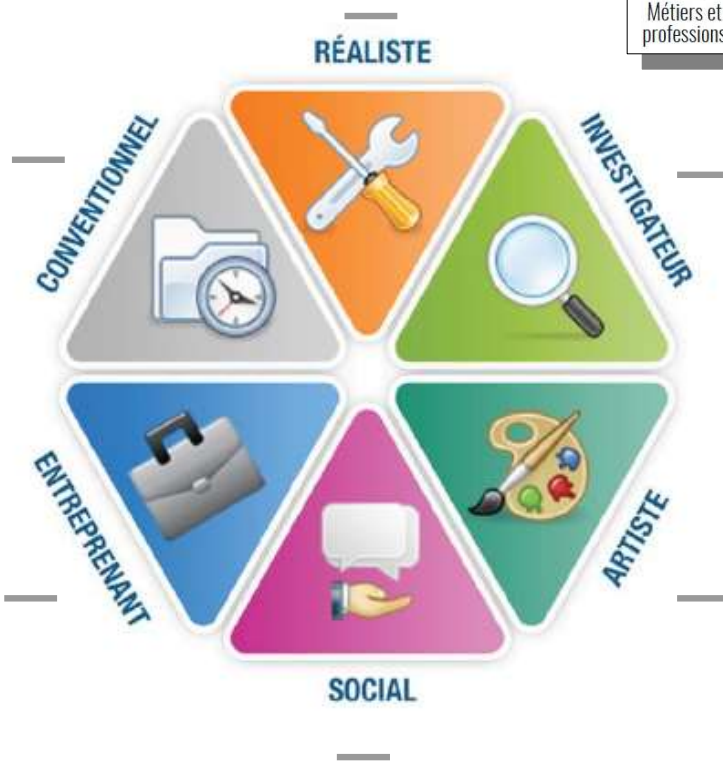
# Typologie de Holland / Mon Profil RIASEC

## Test rapide

Lien ressource : <https://riasec.virginiebouvarel.fr/>



Lien de travail : <https://www.monemploi.com/metiers-et-professions>



⇒ Le métier auquel je pense :

.....

↳ Le code-1 RIASEC \_ \_ \_

⇒ Le résultat de mon TEST rapide

↳ Le code-2 RIASEC \_ \_ \_ \_  
(temps de réflexion à la correspondance)

⇒ Sélection de métiers proposés :

.....  
.....  
.....  
.....

## Test rapide

- 
- 
- 
- 
- 
- 

	TRAITS	MILIEUX DE TRAVAIL	ACTIVITES AU TRAVAIL	STYLE D'APPRENTISSAGE
	Débrouillard, pragmatique	Plein air, travaux manuels	Construire, réparer	Concret et pratique
	Curieux, analytique	Etudes, santé, sciences	Rechercher, comprendre	Par la théorie
	Intuitif, imaginatif	Art, culture	Créer, innover	En expérimentant
	Bienveillant, chaleureux	Relation, communication	Enseigner, aider	Travail d'équipe
	Ambitieux, convaincant	Gestion de projet, vente	Diriger, vendre	Action, en situation
	Ordonné, méticuleux	Travail de bureau	Organiser, planifier	Consigne et méthode

Total = 24 pts (pour compléter : Reporter 3-2-1 pts sur chaque colonne par reconnaissance de mon profil)

# Êtes vous Réaliste, Artistique, Conventionnel, Entreprenant, Investigateur ou encore Social ?

\*\*\*\*\*

## La typologie de HOLLAND : Profil RIASEC



- Vous connaissez-vous bien ?
- Est-ce que les différents secteurs d'activité professionnelle, les programmes de formation correspondants et les statistiques d'emploi vous sont familier ?

***Ce travail peut vous permettre de faire un choix d'orientation éclairé, stratégique et en harmonie avec vos aspirations.***

Le profil auquel nous faisons référence est basé sur la typologie professionnelle RIASEC, aussi appelé la typologie de Holland (nom du chercheur fondateur). Le code RIASEC, distingue six différents types d'intérêts: (R) réaliste, (I) investigateur, (A) artistique, (S) social, (E) entreprenant et (C) conventionnel.

Selon Holland - et de nombreuses recherches l'ont confirmé - le choix d'une profession, d'un métier, est une forme d'expression de la personnalité d'un individu et donc en rapport avec sa typologie. L'appartenance de travailleurs à l'un ou l'autre des six types serait déterminée par des habiletés, par certains traits de personnalité et par des intérêts. Chaque profession est donc une combinaison de plusieurs types.

### Le type Réaliste

Les personnes de ce type exercent surtout des tâches concrètes. Habiles de leurs mains, elles savent coordonner leurs gestes. Elles se servent d'outils, font fonctionner des appareils, des machines, des véhicules. Les réalistes ont le sens de la mécanique, le souci de la précision. Plusieurs exercent leur profession à l'extérieur plutôt qu'à l'intérieur. Leur travail demande souvent une bonne endurance physique, et même des capacités athlétiques. Ces personnes sont patientes, minutieuses, constantes, sensées, naturelles, franches, pratiques, concrètes, simples.

### Le type investigateur

La plupart des personnes de ce type ont des connaissances théoriques pour agir. Elles disposent de renseignements spécialisés dont elles se servent pour résoudre des problèmes. Ce sont des personnes qui observent. Leur principale compétence tient à la compréhension qu'elles ont des phénomènes. Elles aiment bien se laisser absorber dans leurs réflexions. Elles aiment jouer avec les idées. Elles valorisent le savoir. Ces personnes sont critiques, curieuses, soucieuses de se renseigner, calmes, réservées, persévérantes, tolérantes, prudentes dans leurs jugements, logiques, objectives, rigoureuses, intellectuelles.

### Le type artistique

Les personnes de ce type aiment les activités qui leur permettent de s'exprimer librement, à partir de leurs perceptions, de leur sensibilité et de leur intuition. Elles s'intéressent au travail de création, qu'il s'agisse d'art visuel, de littérature, de musique, de publicité ou de spectacle. D'esprit indépendant et non conformiste, elles sont à l'aise dans des situations qui sortent de l'ordinaire. Elles sont dotées d'une grande sensibilité et imagination. Bien qu'elles soient rebutées par les tâches méthodiques et routinières, elles sont néanmoins capables de travailler avec discipline. Ces personnes sont spontanées, expressives, imaginatives, émotives, indépendantes, originales, intuitives, passionnées, fières, flexibles, disciplinées.

### Le type social

Les personnes de ce type aiment être en contact avec les autres dans le but de les aider, de les informer, de les éduquer, de les divertir, de les soigner ou encore de favoriser leur croissance. Elles s'intéressent aux comportements humains et sont soucieuses de la qualité de leurs relations avec les autres. Elles utilisent leur savoir ainsi que leurs impressions et leurs émotions pour agir et pour interagir. Elles aiment communiquer et s'expriment facilement. Ces personnes sont attentives aux autres, coopératives, collaboratrices, compréhensives, dévouées, sensibles, sympathiques, perspicaces, bienveillantes, communicatives, encourageantes.

### Le type entreprenant

Les personnes de ce type aiment influencer leur entourage. Leur capacité de décision, le sens de l'organisation et une habileté particulière à communiquer leur enthousiasme les appuient dans leurs objectifs. Elles savent vendre des idées autant que des biens matériels. Elles ont le sens de l'organisation, de la planification et de l'initiative et savent mener à bien leurs projets. Elles savent faire preuve d'audace et d'efficacité. Ces personnes sont persuasives, énergiques, optimistes, audacieuses, sûres d'elles-mêmes, ambitieuses, déterminées, diplomates, débrouillards, sociables.

### Le type conventionnel

Les personnes de ce type ont une préférence pour les activités précises, méthodiques, axées sur un résultat prévisible. Elles se préoccupent de l'ordre et de la bonne organisation matérielle de leur environnement. Elles préfèrent se conformer à des conventions bien établies et à des consignes claires plutôt que d'agir avec improvisation. Elles aiment calculer, classer, tenir à jour des registres ou des dossiers. Elles sont efficaces dans tout travail qui exige de l'exactitude et à l'aise dans les tâches routinières. Ces personnes sont loyales, organisées, efficaces, respectueuses de l'autorité, perfectionnistes, raisonnables, consciencieuses, ponctuelles, discrètes, strictes.

NOM : ..... Prénom : ..... Classe de 30\_\_

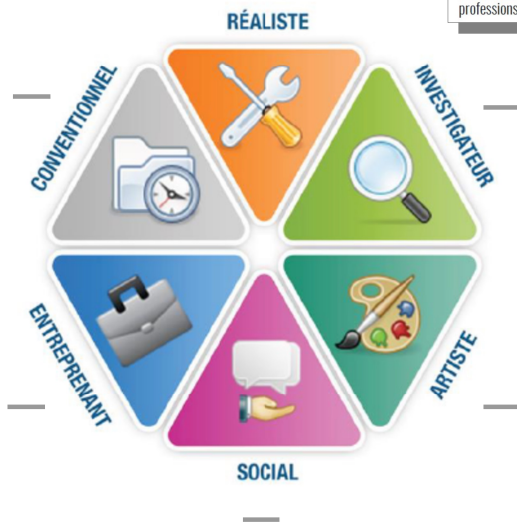
**Typologie de Holland / Mon Profil RIASEC**

**Test rapide**

Lien ressource : <https://riasec.virginiebouvarel.fr/>



Lien de travail : <https://www.monemploi.com/metiers-et-professions>



⇒ Le métier auquel je pense :

.....

↳ Le code-1 RIASEC \_ \_ \_

⇒ Le résultat de mon TEST rapide

↳ Le code-2 RIASEC \_ \_ \_ \_  
(temps de réflexion à la correspondance)

⇒ Sélection de métiers proposés :

.....

.....

.....

.....

**Test rapide**

	TRAITS	MILIEUX DE TRAVAIL	ACTIVITES AU TRAVAIL	STYLE D'APPRENTISSAGE
<input type="radio"/>	Débrouillard, pragmatique	Plein air, travaux manuels	Construire, réparer	Concret et pratique
<input type="radio"/>	Curieux, analytique	Etudes, santé, sciences	Rechercher, comprendre	Par la théorie
<input type="radio"/>	Intuitif, imaginaire	Art, culture	Créer, innover	En expérimentant
<input type="radio"/>	Bienveillant, chaleureux	Relation, communication	Enseigner, aider	Travail d'équipe
<input type="radio"/>	Ambitieux, convaincant	Gestion de projet, vente	Diriger, vendre	Action, en situation
<input type="radio"/>	Ordonné, méticuleux	Travail de bureau	Organiser, planifier	Consigne et méthode

Total = 24 pts (pour compléter : Reporter 3-2-1 pts sur chaque colonne par reconnaissance de mon profil)

NOM : ..... Prénom : ..... Classe de 30\_\_

**Typologie de Holland / Mon Profil RIASEC**

**Test rapide**

Lien ressource : <https://riasec.virginiebouvarel.fr/>



Lien de travail : <https://www.monemploi.com/metiers-et-professions>



⇒ Le métier auquel je pense :

.....

↳ Le code-1 RIASEC \_ \_ \_

⇒ Le résultat de mon TEST rapide

↳ Le code-2 RIASEC \_ \_ \_ \_  
(temps de réflexion à la correspondance)

⇒ Sélection de métiers proposés :

.....

.....

.....

.....

**Test rapide**

	TRAITS	MILIEUX DE TRAVAIL	ACTIVITES AU TRAVAIL	STYLE D'APPRENTISSAGE
<input type="radio"/>	Débrouillard, pragmatique	Plein air, travaux manuels	Construire, réparer	Concret et pratique
<input type="radio"/>	Curieux, analytique	Etudes, santé, sciences	Rechercher, comprendre	Par la théorie
<input type="radio"/>	Intuitif, imaginaire	Art, culture	Créer, innover	En expérimentant
<input type="radio"/>	Bienveillant, chaleureux	Relation, communication	Enseigner, aider	Travail d'équipe
<input type="radio"/>	Ambitieux, convaincant	Gestion de projet, vente	Diriger, vendre	Action, en situation
<input type="radio"/>	Ordonné, méticuleux	Travail de bureau	Organiser, planifier	Consigne et méthode

Total = 24 pts (pour compléter : Reporter 3-2-1 pts sur chaque colonne par reconnaissance de mon profil)