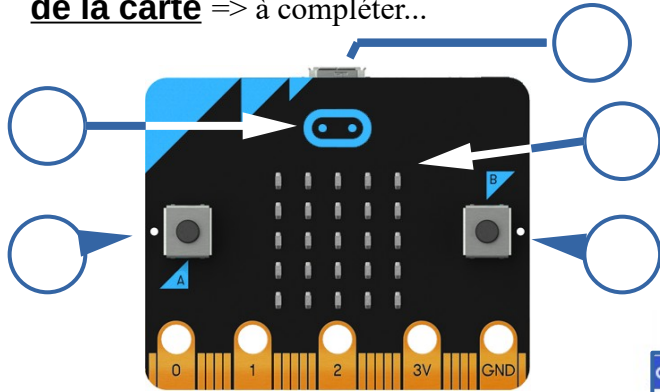


## Comment programmer une carte micro:Bit ?

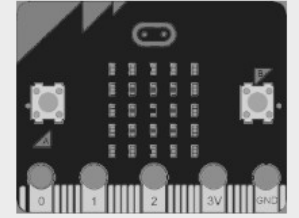
### 1-Rappel sur le repérage des éléments de la carte => à compléter...



| REP | Désignations            |
|-----|-------------------------|
| 1   | Matrice de 25 DELS      |
| 2   | Bouton Poussoir A       |
| 3   | Bouton Poussoir B       |
| 4   | Connecteur pour PC      |
| 5   | Logo (pour Orientation) |
| 6   | Autres Broches          |

### ACTIVITE n°4 Techno

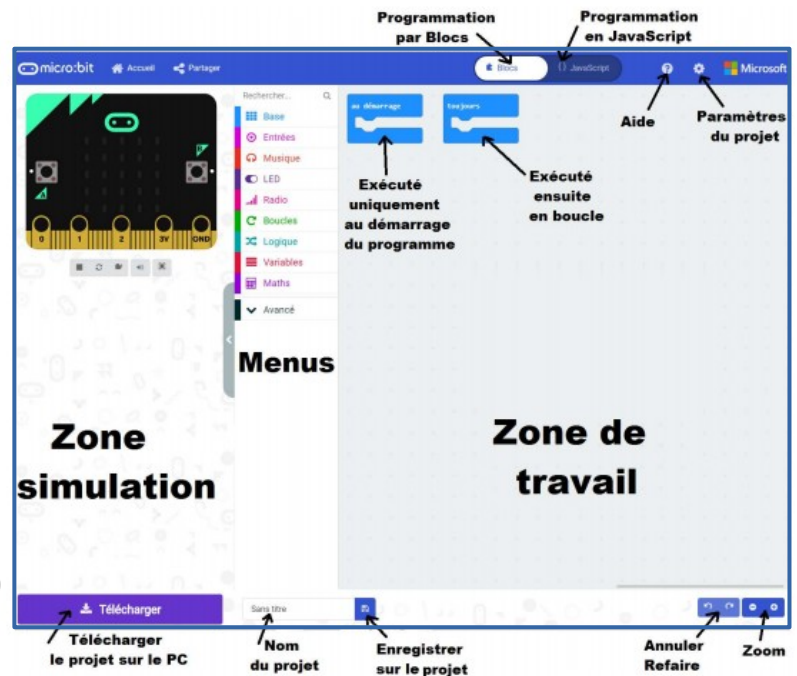
#### La carte Micro:Bit



(Doc.1)

### 2-L'interface de programmation (le Logiciel MakeCode)

=> En ligne à l'adresse de site...  
<https://makecode.microbit.org>

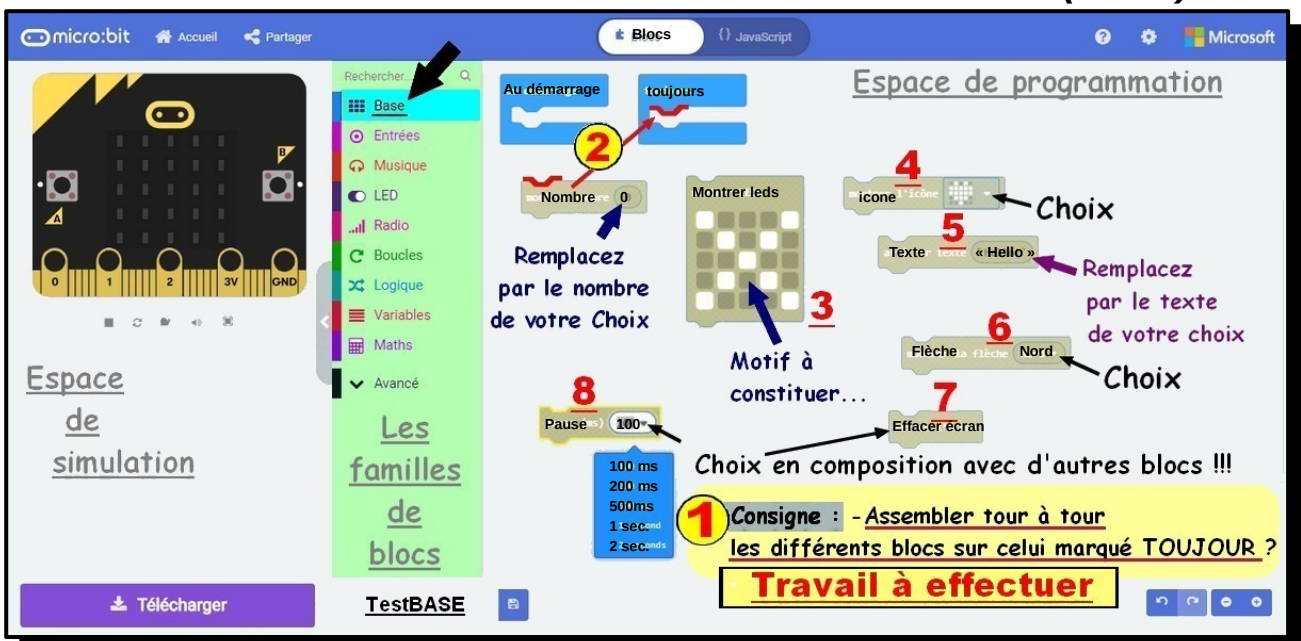


(Doc.2)

### 3-L'affichage /Matrice de DELS

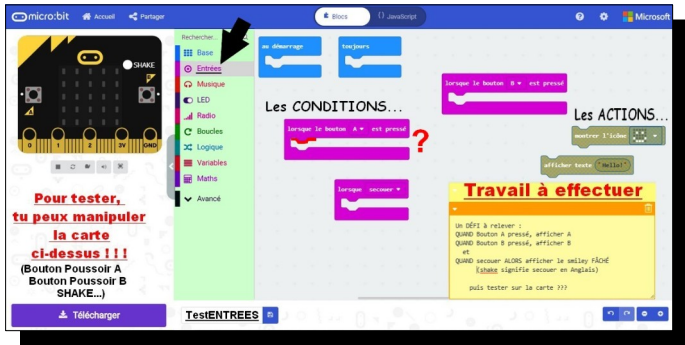
=> Mes premiers programmes... (les Blocs Base)

(Doc.3)



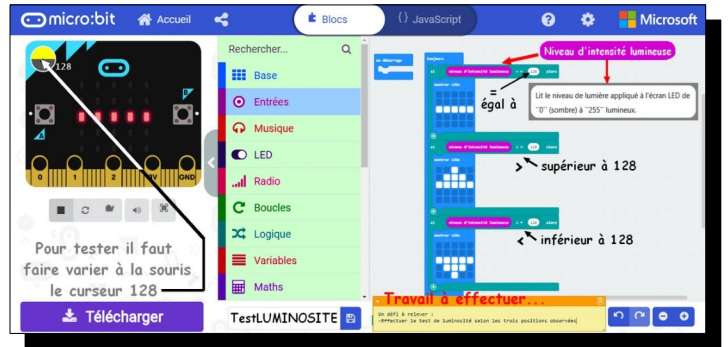
#### 4- Les actions sous condition (Si Alors)

=> Mes premiers programmes...



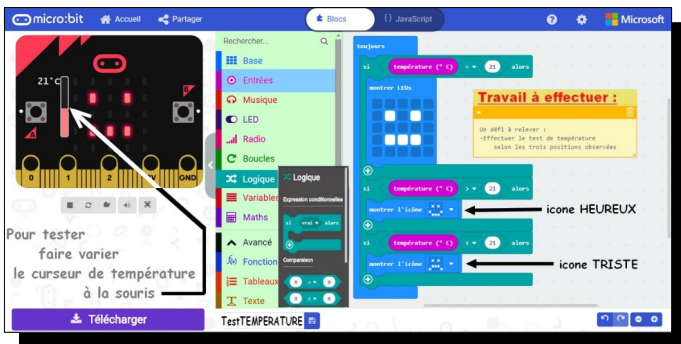
#### 5- Le capteur de LUMINOSITE

=> Mes premiers programmes...



#### 6- Le capteur de TEMPERATURE

=> Mes premiers programmes...



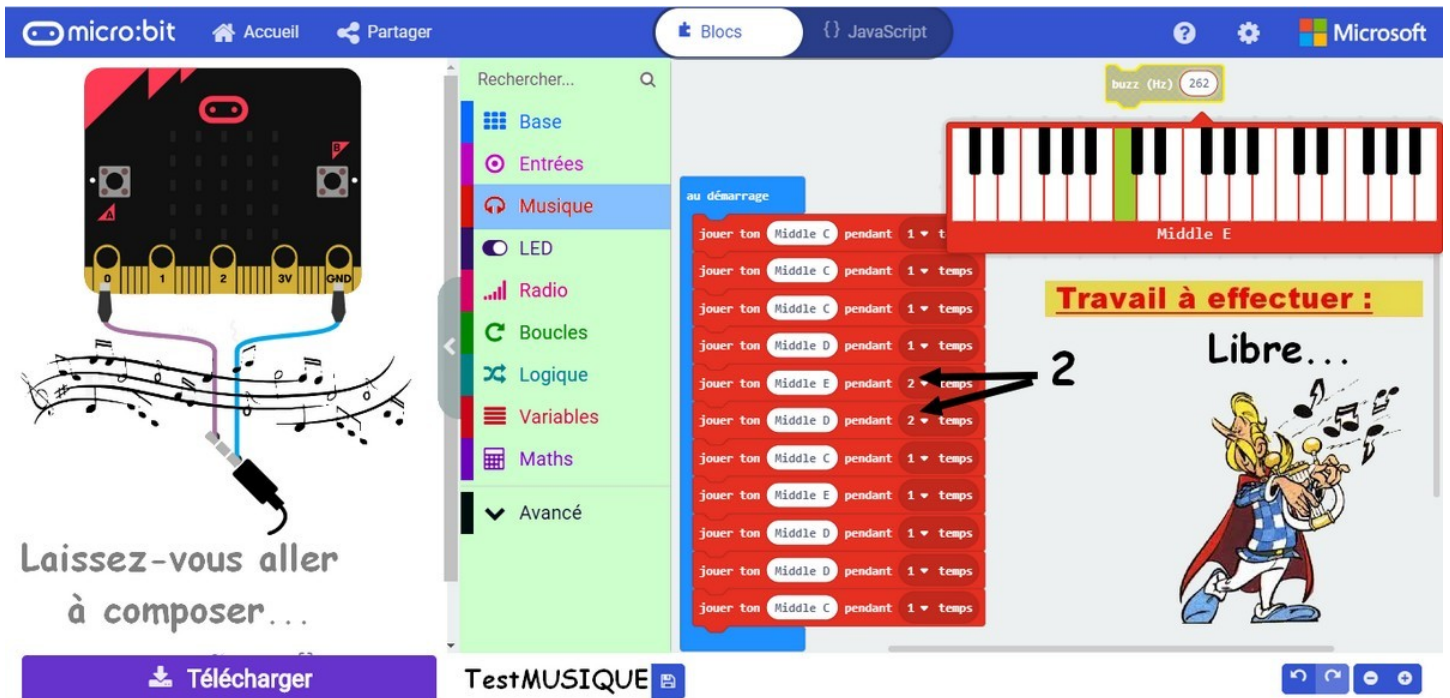
#### 7- LE capteur d'ORIENTATION

=> Mes premiers programmes...



#### 8- L'affichage /Exploitation de la MUSIQUE

=> Mes premiers programmes...



Laissez-vous aller à composer...

Cliquez sur « Middle C » pour changer la note !!!

