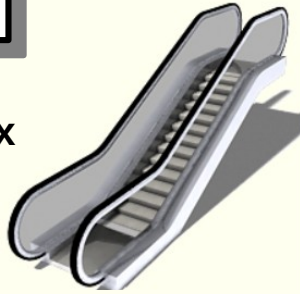
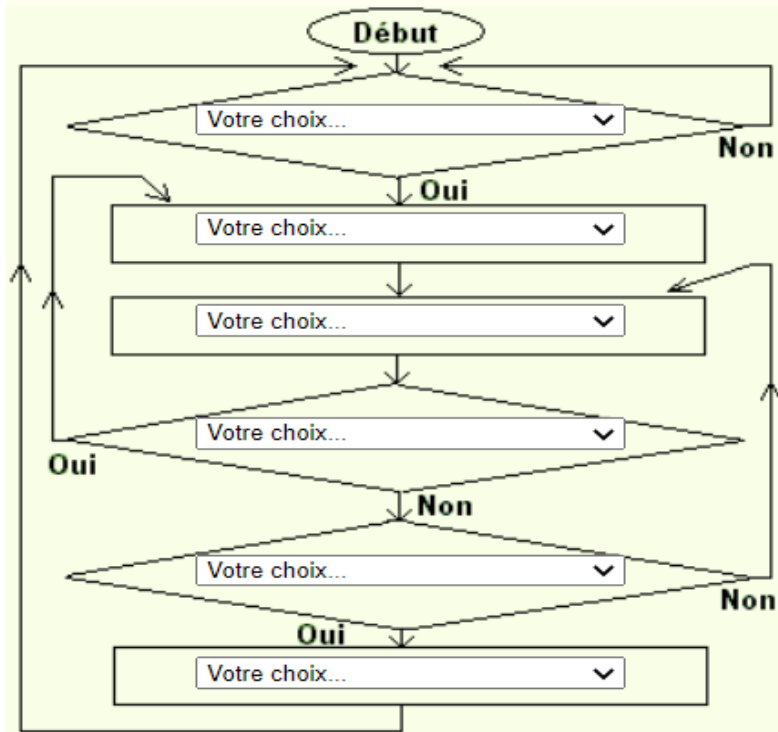


Exercice 1 à suivre

Travail à effectuer :
Reprendre l'algorithme aux instruments et le compléter selon les choix ?



Trouvez l'organigramme de l'escalator
pour qu'il se mette en route pendant 10 secondes
quand quelqu'un se présente en bas.



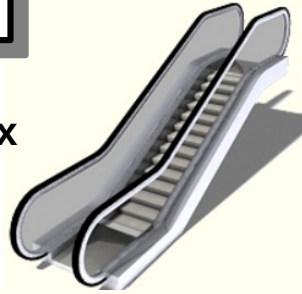
Si une autre personne
se présente avant la fin
des 10 secondes,
il faut remettre à zéro la
minuterie.

Votre choix...
Faire fonctionner l'escalator
Mettre à zéro et lancer la minuterie
Arrêter l'escalator et la minuterie
Quelqu'un est-il en bas ?
Minuterie > 10 s. ?

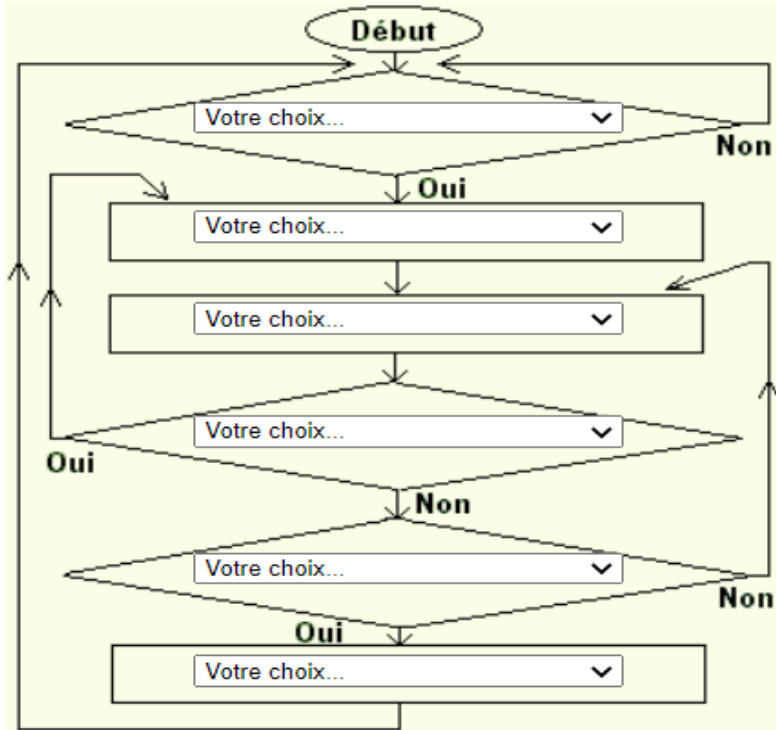
Début

Exercice 1 à suivre

Travail à effectuer :
Reprendre l'algorithme aux instruments et le compléter selon les choix ?

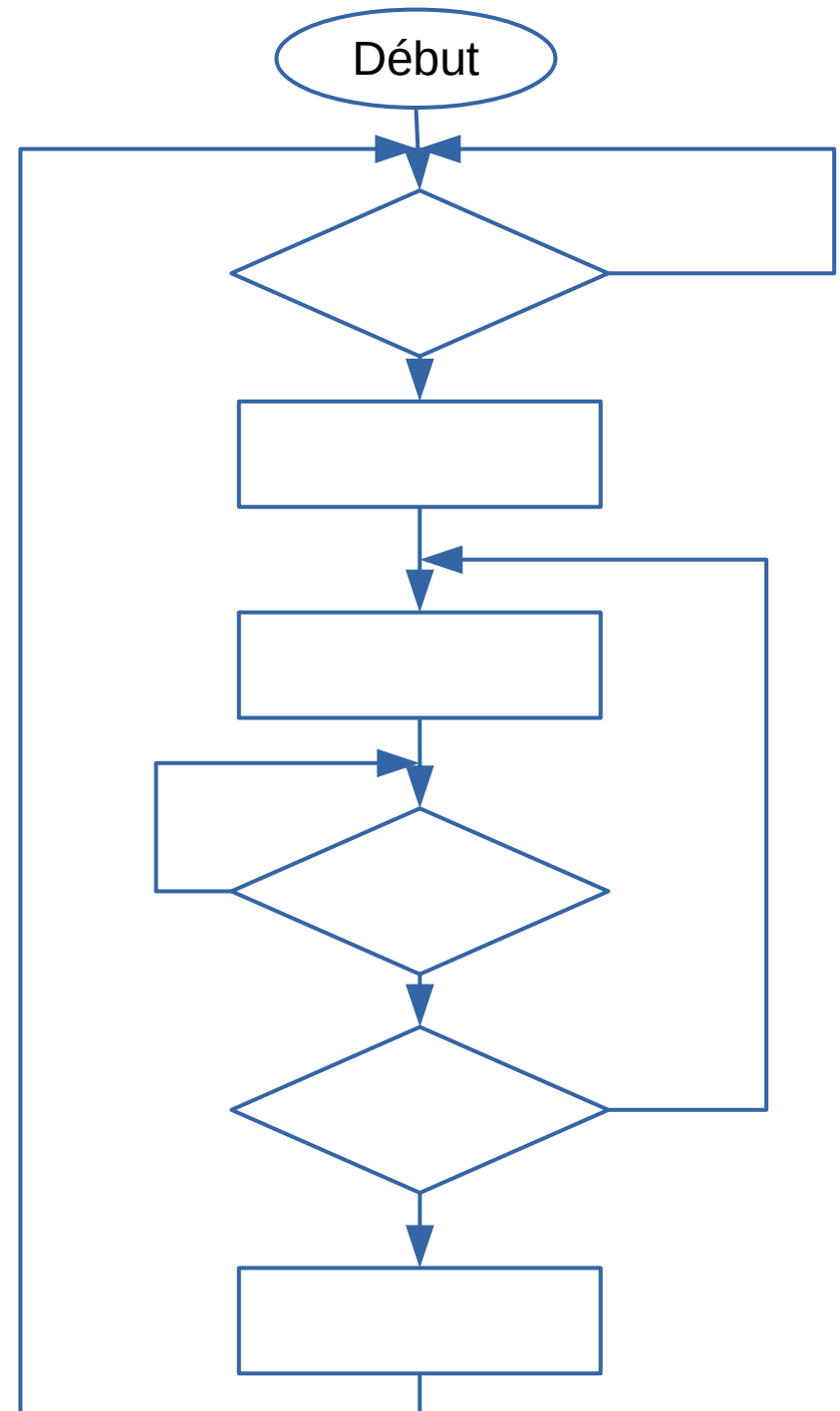


Trouvez l'organigramme de l'escalator
pour qu'il se mette en route pendant 10 secondes
quand quelqu'un se présente en bas.



Si une autre personne se présente avant la fin des 10 secondes, il faut remettre à zéro la minuterie.

Votre choix...
Faire fonctionner l'escalator
Mettre à zéro et lancer la minuterie
Arrêter l'escalator et la minuterie
Quelqu'un est-il en bas ?
Minuterie > 10 s. ?



Exercice 2 à suivre

Imaginez et dessinez ci-contre aux instruments l'organigramme d'un feu tricolore ?

Le feu est :

vert pendant 10 secondes

orange 5 secondes

rouge 10 secondes.

Attention ! vous devez utiliser les mots : Début

Feu vert

Feu orange

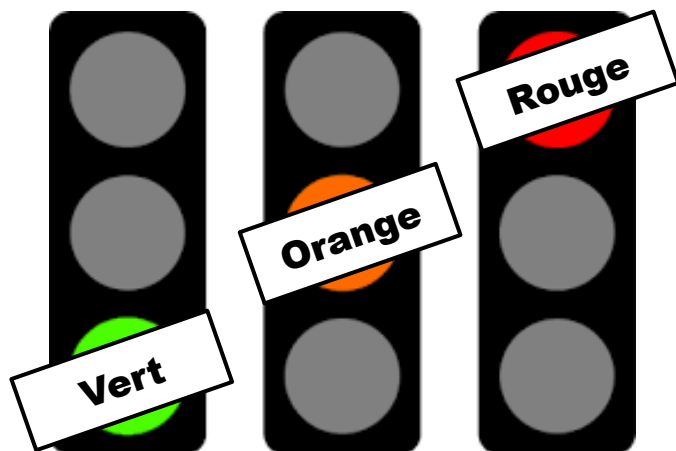
Feu Rouge

5 s. écoulées ?

10 s. écoulées ?

Oui

Non.



Exercice 3 à suivre

-Imaginez et représentez l'organigramme du portique de sécurité ?

Vous utiliserez les mots suivants :

- Alarme à l'arrêt
- Alarme en marche
- 5 s. écoulées ?
- Détection de métal ?
- Début
- Oui
- Non

