

**REPERES**

**POUR**

**L'ORIENTATION ET**

**L'AFFECTATION**

**2009**

# Présentation

---

Les données chiffrées que vous pourrez consulter dans cette brochure présentent le bilan de **l'orientation** et de **l'affectation** en juin 2009 dans l'académie de Clermont-Ferrand.

## L'orientation

La première partie rend compte **des demandes et décisions d'orientation** des élèves aux différents paliers de l'enseignement secondaire public. Les données sont issues de la procédure RIDDO (Recueil Informatique des Demandes et des Décisions d'Orientation).

## L'affectation

La seconde partie présente **l'affectation** dans l'ensemble des formations professionnelles post-3e et post-BEP et des formations technologiques post-BEP. Elle concerne les établissements publics et agricoles publics de l'académie (pour le post-3<sup>e</sup> seulement).

### Sources :

- Affectation des Elèves par le Net (AFFELNET)
- Suivi Post-Affectation (SPA, logiciel développé par le SAIO)
- Direction Régionale de l'Agriculture et de la Forêt
- Base Elèves Académique (BEA)

**\*\* A noter : dans la BEA les élèves inscrits en 1e pro de bac pro 2 ans ne sont pas distingués des 2e année de bac pro 3 ans. Le nombre de présents cette année en 1e pro n'est donc pas disponible. Idem pour les 1<sup>er</sup> techno : les élèves provenant de CAP ou BEP ne sont pas distingués des élèves provenant de 2de GT.**

# Sommaire

---

- En bref .....	2
- L'orientation .....	3
Après le 6 <sup>ème</sup> .....	4
Après la 4 <sup>ème</sup> .....	6
Après la 3 <sup>ème</sup> .....	8
Après la 2 <sup>de</sup> GT.....	10
- L'affectation .....	13
Quelques indicateurs.....	15
Agriculture - forêt - espaces verts .....	16
Alimentation - hôtellerie - restauration .....	18
Artisanat d'art - industries graphiques.....	20
Automobile - engins.....	22
Bâtiment - travaux publics .....	24
Bois - ameublement .....	26
Commerce - comptabilité - secrétariat - transport.....	28
Electricité - électronique - énergie.....	32
Habillement - textile.....	34
Maintenance - productique.....	36
Services aux personnes et à la collectivité .....	40
Index par diplôme.....	43

## En bref

---

### L'orientation et l'affectation dans l'académie de Clermont-Ferrand, en juin 2009

La baisse continue des taux de redoublement à tous les niveaux est aujourd'hui une tendance lourde, en Auvergne comme en France.

Pour le niveau 4<sup>e</sup>, l'académie conjugue un taux de redoublement plus élevé que la moyenne nationale et un pourcentage plus important d'orientation vers la 3<sup>e</sup> DP 6.

**Le taux de passage en 2<sup>de</sup> générale et technologique après la 3<sup>e</sup> se maintient, voire progresse légèrement** (+ 0,9 point, pour passer à 58,9 %) dans un contexte de généralisation des baccalauréats professionnels en 3 ans. Il reste toutefois inférieur à celui observé depuis plusieurs années au plan national, de l'ordre de 60 %, un pourcentage qui passe cette année à 62,6 %.

Les **orientations vers la voie professionnelle restent stables** (le taux de passage vers cette voie étant cette année de 37,4 % contre 34,2 % au plan national). En revanche le différentiel entre le national et l'académique s'est accru. **L'équilibre s'est déplacé au sein de la voie professionnelle**, 23,5 % des élèves étant orientés vers le CAP et 76,5 % vers le bac pro en 2009 (ces ratios étaient en 2008 respectivement de 19,4 % et 80,6 %). **Le nombre de décisions d'orientation vers la 1<sup>e</sup> année de CAP est de 8,8 % en Auvergne contre 6,2 % sur l'ensemble de la France.**

**Concernant l'affectation, le taux de pression** (nombre de vœux 1 sur nombre de places, taux mettant en évidence la demande) **est en baisse pour les bacs pro** (1,26 demande pour une place, contre 1,35 demande pour une place en 2008). **Mais le nombre de places en bac pro a quasiment doublé.** Ce même taux diminue, mais faiblement (1,55 en 2008, 1,51 en 2009), pour les CAP alors que le nombre de places a ici aussi augmenté sensiblement (+ 338, pour atteindre 984, soit une progression de 52 %) : **c'est un indicateur supplémentaire de l'attractivité des CAP.** On ne doit cependant pas minimiser l'impact des phénomènes d'auto censure chez les élèves (l'image du CAP et le parcours en 2 ans rassurent) et, peut-être, de la prudence des conseils de classe face à aux exigences supposées du bac pro.

Nous pouvons souligner enfin le déficit d'attractivité du domaine de la production dans la voie professionnelle et de la voie technologique, alors même que dans les deux cas des débouchés existent. La rénovation de la voie professionnelle et celle, à venir, de la voie technologique devraient favoriser des évolutions positives.

# L'orientation

---

**Demandes et décisions d'orientation aux différents paliers : 6e, 4e, 3e, 2de**  
Etablissements publics de l'académie de Clermont-Ferrand, juin 2009

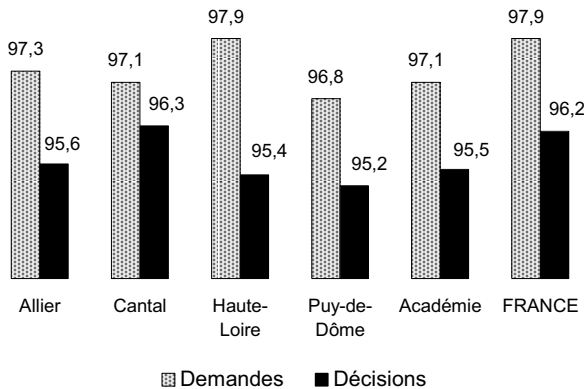
# Orientation après la 6e

Etablissements publics de l'académie de Clermont-Ferrand - juin 2009

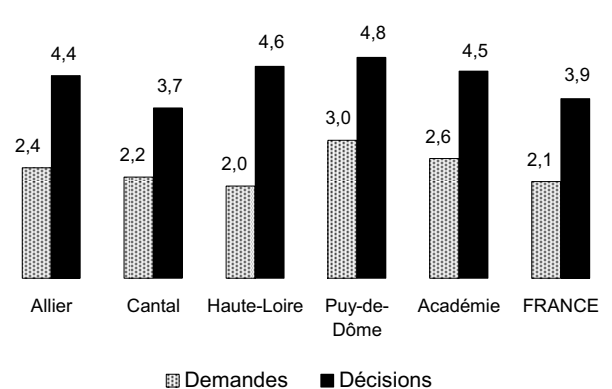
Le taux de passage en 5e se rapproche sensiblement de la moyenne nationale.

La mobilisation des établissements pour accompagner les élèves vers la réussite a permis cette évolution.

## Passage en 5e (%)



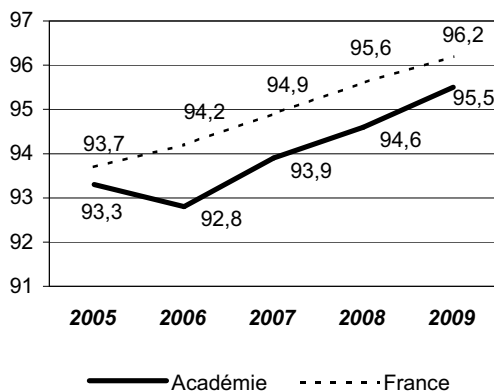
## Redoublement (%)



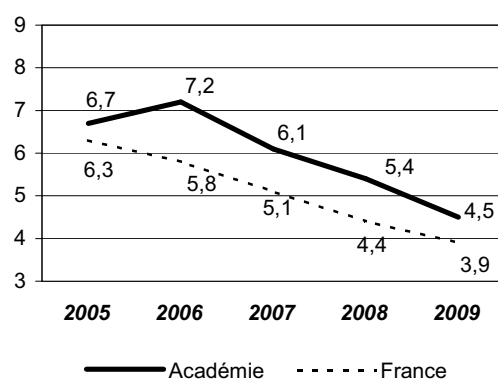
NB : le total des demandes prend en compte également une rubrique "Autre" qui ne figure pas dans cette présentation.

## Evolution...

### Passage en 5e (%)

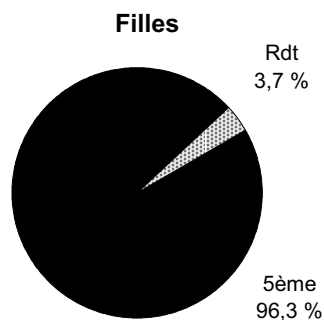


### Redoublement (%)

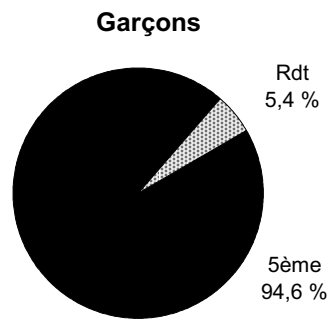


## Les filles et les garçons - décisions d'orientation (%)

### Académie de Clermont-Ferrand



Nombre de filles : 5421



Nombre de garçons : 5726

		5e	Rdt
Allier	F	96,7	3,3
	G	94,4	5,6
Cantal	F	97,3	2,7
	G	95,4	4,6
Haute-Loire	F	96,0	4,0
	G	94,9	5,1
Puy-de-Dôme	F	96,0	4,0
	G	94,5	5,5
Académie	F	96,3	3,7
	G	94,6	5,4
FRANCE	F	97,1	2,9
	G	95,2	4,8

# Orientation après la 6e

*Demandes et décisions d'orientation en juin 2009, par bassin de formation*

<b>Bassin de formation</b>	<b>Demandes</b>			<b>Décisions</b>		<b>Effectifs</b>
	5e	Redt	Autre	5e	Redt	
Moulins	97,1	2,6	0,3	96,0	4,0	<b>1 075</b>
Montluçon	98,0	1,6	0,3	96,4	3,6	<b>1 154</b>
Vichy	96,7	3,1	0,2	94,0	6,0	<b>1 007</b>
<b>ALLIER</b>	<b>97,3</b>	<b>2,4</b>	<b>0,3</b>	<b>95,6</b>	<b>4,4</b>	<b>3 236</b>
Aurillac-sud-Cantal	96,7	2,3	1,0	95,6	4,4	<b>732</b>
Mauriac-nord-ouest-Cantal	95,9	4,1	0,0	95,9	4,1	<b>171</b>
Saint-Flour	98,8	0,8	0,4	98,4	1,6	<b>256</b>
<b>CANTAL</b>	<b>97,1</b>	<b>2,2</b>	<b>0,7</b>	<b>96,3</b>	<b>3,7</b>	<b>1 159</b>
Haut-Allier	95,4	4,6	0,0	94,8	5,2	<b>327</b>
Le Puy	98,4	1,3	0,3	95,6	4,4	<b>700</b>
Yssingeaux	98,6	1,2	0,2	95,6	4,4	<b>562</b>
<b>HAUTE-LOIRE</b>	<b>97,9</b>	<b>2,0</b>	<b>0,2</b>	<b>95,4</b>	<b>4,6</b>	<b>1 589</b>
Livradois Forez	96,6	3,4	0,0	95,4	4,6	<b>327</b>
Clermont-Cournon	95,9	3,9	0,2	95,1	4,9	<b>853</b>
Clermont-centre	97,3	2,6	0,1	94,3	5,7	<b>1 202</b>
Clermont-nord	97,0	2,6	0,4	96,7	3,3	<b>508</b>
Issoire	97,3	2,1	0,6	95,5	4,5	<b>622</b>
Riom-Combrailles	97,3	2,6	0,1	96,0	4,0	<b>955</b>
Thiers	95,7	4,3	0,0	94,5	5,5	<b>696</b>
<b>PUY-DE-DOME</b>	<b>96,8</b>	<b>3,0</b>	<b>0,2</b>	<b>95,2</b>	<b>4,8</b>	<b>5 163</b>
<b>ACADEMIE</b>	<b>97,1</b>	<b>2,6</b>	<b>0,3</b>	<b>95,5</b>	<b>4,5</b>	<b>11 147</b>
<b>FRANCE</b>	<b>97,9</b>	<b>2,1</b>	<b>/</b>	<b>96,2</b>	<b>3,9</b>	<b>598 122</b>

Autre : enseignement adapté par exemple

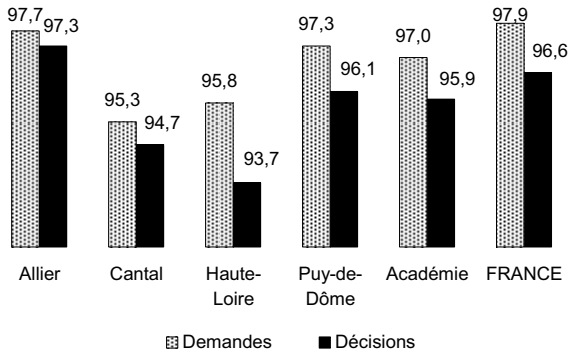
**Pour le détail par établissement consulter le site du SAIO, <http://orientation.ac-clermont.fr>**

# Orientation après la 4e

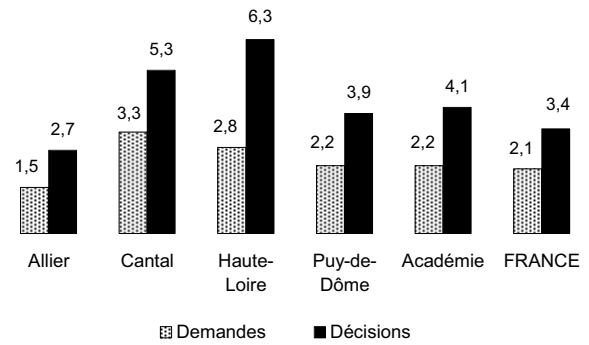
Etablissements publics de l'académie de Clermont-Ferrand - juin 2009

Le taux de passage en troisième progresse depuis trois ans. L'écart entre l'académie et la France se maintient. Le taux de redoublement baisse mais reste cependant supérieur à la moyenne nationale ainsi que l'orientation conseillée vers la 3e DP6 qui concerne 6,3 % des élèves en Auvergne contre 5,4 % pour la France.

## Passage en 3e (%)



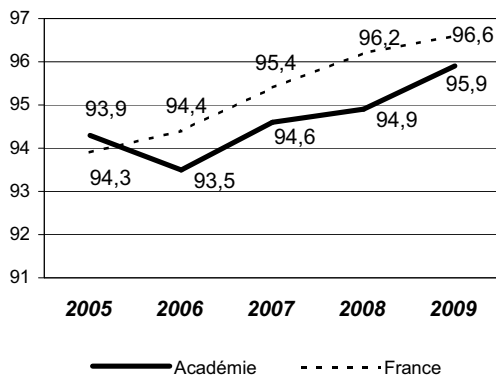
## Redoublement (%)



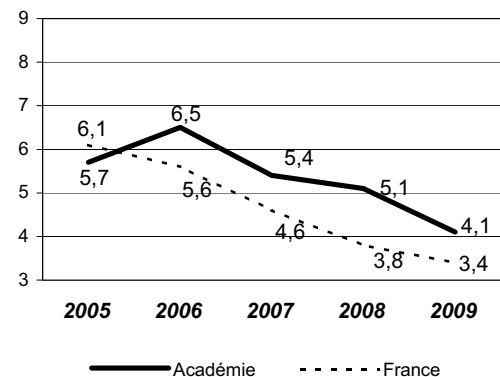
NB : le total des demandes prend en compte également une rubrique "Autre" qui ne figure pas dans cette présentation.

## Evolution...

### Passage en 3e (%)

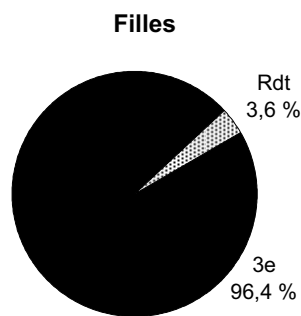


### Redoublement (%)

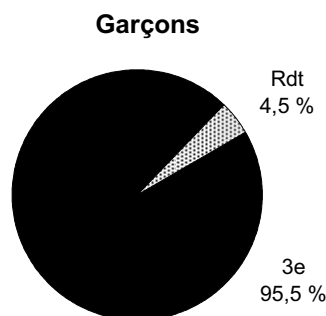


## Les filles et les garçons - décisions d'orientation (%)

### Académie de Clermont-Ferrand



Nombre de filles : 5213



Nombre de garçons : 5256

		3e	Rdt
Allier	F	97,0	3,0
	G	97,6	2,4
Cantal	F	96,2	3,8
	G	93,4	6,6
Haute-Loire	F	94,4	5,6
	G	93,0	7,0
Puy-de-Dôme	F	96,7	3,3
	G	95,4	4,6
Académie	F	96,4	3,6
	G	95,5	4,5
FRANCE	F	97,1	2,9
	G	96,1	3,9

# Orientation après la 4e

*Demandes et décisions d'orientation en juin 2009, par bassin de formation*

<b>Bassin de formation</b>	<b>Demandes</b>					<b>Décisions</b>		<b>Effectifs</b>
	3e	3e DP6	App j.	Redt	Autre	3e	Redt	
Moulins	90,7	6,9	0,4	1,6	0,3	97,1	2,9	<b>951</b>
Montluçon	90,0	7,1	1,4	1,4	0,0	97,7	2,3	<b>1051</b>
Vichy	92,1	6,4	0,1	1,4	0,0	97,2	2,8	<b>989</b>
<b>ALLIER</b>	<b>90,9</b>	<b>6,8</b>	<b>0,7</b>	<b>1,5</b>	<b>0,1</b>	<b>97,3</b>	<b>2,7</b>	<b>2 991</b>
Aurillac-sud-Cantal	86,8	7,1	1,8	3,9	0,3	93,3	6,7	<b>660</b>
Mauriac-nord-ouest-Cantal	90,5	8,3	0,0	1,2	0,0	98,2	1,8	<b>168</b>
Saint-Flour	90,5	6,2	0,4	2,9	0,0	95,9	4,1	<b>242</b>
<b>CANTAL</b>	<b>88,2</b>	<b>7,1</b>	<b>1,2</b>	<b>3,3</b>	<b>0,2</b>	<b>94,7</b>	<b>5,3</b>	<b>1 070</b>
Haut-Allier	89,5	8,1	0,7	1,0	0,7	97,3	2,7	<b>296</b>
Le Puy	89,0	6,7	1,2	2,3	0,8	95,7	15,3	<b>656</b>
Yssingaux	89,2	5,7	0,5	4,2	0,3	89,7	10,3	<b>593</b>
<b>HAUTE-LOIRE</b>	<b>89,2</b>	<b>6,6</b>	<b>0,8</b>	<b>2,8</b>	<b>0,6</b>	<b>93,7</b>	<b>6,3</b>	<b>1 545</b>
Livradois Forez	87,0	7,6	0,0	4,7	0,6	94,9	5,1	<b>316</b>
Clermont-Cournon	88,9	9,1	0,0	2,0	0,0	95,9	4,1	<b>800</b>
Clermont-centre	88,9	8,3	0,1	2,5	0,3	95,2	4,8	<b>1168</b>
Clermont-nord	90,2	6,8	0,4	2,3	0,4	96,7	3,3	<b>488</b>
Issoire	90,2	8,4	0,2	1,0	0,2	97,9	2,1	<b>573</b>
Riom-Combrailles	92,2	6,2	0,0	1,1	0,5	96,0	4,0	<b>873</b>
Thiers	85,9	10,2	0,0	3,3	0,6	96,4	3,6	<b>645</b>
<b>PUY-DE-DOME</b>	<b>89,2</b>	<b>8,1</b>	<b>0,1</b>	<b>2,2</b>	<b>0,3</b>	<b>96,1</b>	<b>3,9</b>	<b>4 863</b>
<b>ACADEMIE</b>	<b>89,6</b>	<b>7,4</b>	<b>0,5</b>	<b>2,2</b>	<b>0,3</b>	<b>95,9</b>	<b>4,1</b>	<b>10 469</b>
<b>FRANCE</b>	<b>90,7</b>	<b>5,9</b>	<b>(0,7)*</b>	<b>2,1</b>	<b>1,3</b>	<b>96,6</b>	<b>3,4</b>	<b>515 689</b>

OC : orientation conseillée

3e DP6 : 3e découverte professionnelle 6h

Autre : enseignement adapté par exemple, ou 3e d'insertion pour les chiffres nationaux

App J. : apprentissage junior.

\* Pour la France la demande d'apprentissage est donnée à titre informatif. Pour l'académie l'apprentissage est intégré dans les demandes.

**Pour le détail par établissement consulter le site du SAIO, <http://orientation.ac-clermont.fr>**

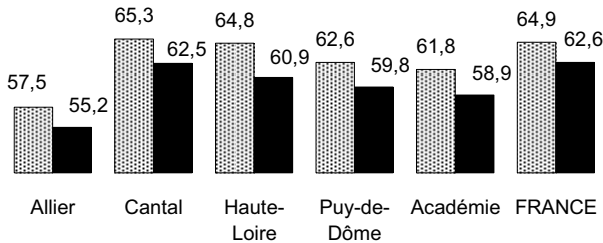


# Orientation après la 3e générale

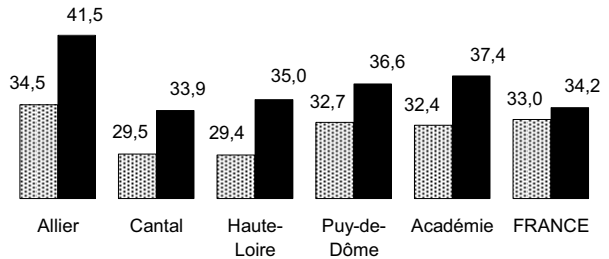
Etablissements publics de l'académie de Clermont-Ferrand - juin 2009

Le taux de redoublement est aujourd'hui très proche de la moyenne nationale. Une évolution positive est une nouvelle fois enregistrée pour le taux de passage en 2de GT, mais on notera la progression de 1,7 point au plan national. L'écart se creuse de la même façon pour la voie professionnelle (de 2,3 à 3,2 points), surtout pour le CAP.

## Passage en 2de GT (%)

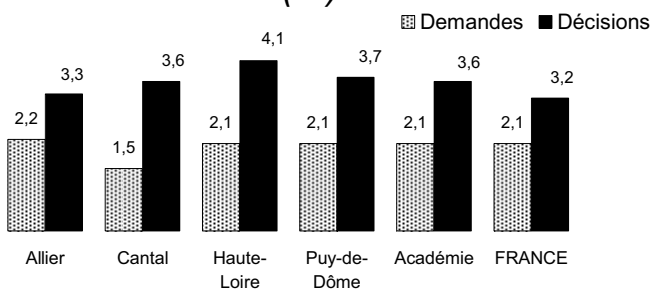


## Passage en 2de pro\* ou 1e a. CAP (%)



\* 2de pro : 1e année de BEP ou de bac pro 3 ans

## Redoublement (%)

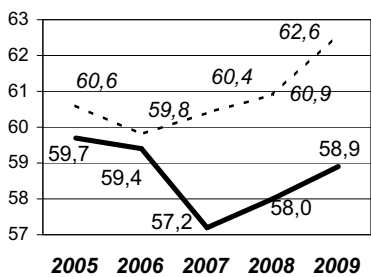


L'augmentation du niveau de passage en seconde dans l'académie s'est reportée d'avantage sur le redoublement qui baisse de 0,7 point alors qu'au niveau national c'est le passage vers la voie professionnelle qui a baissé.

Des disparités subsistent entre les différents départements. Le Cantal présente toujours le plus fort taux d'orientation vers la seconde GT.

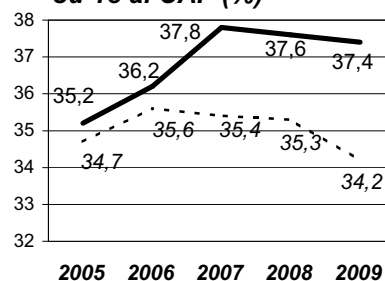
## Evolution...

### Passage en 2de GT (%)



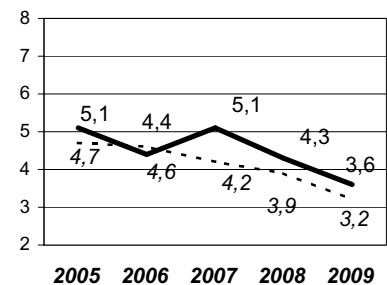
— Académie - - - - - France

### Passage en 2de pro ou 1e a. CAP (%)



— Académie - - - - - France

### Redoublement (%)

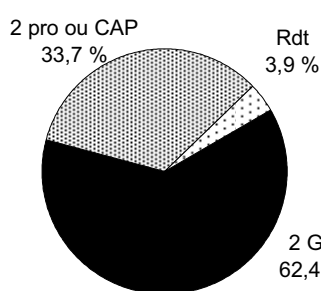


— Académie - - - - - France

## Les filles et les garçons - décisions d'orientation (%)

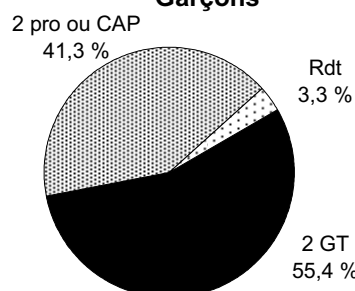
### Académie de Clermont-Ferrand

#### Filles



Nombre de filles : 4810

#### Garçons



Nombre de garçons : 4585

		2 GT	2 pro 1 CAP	Rdt
Allier	F	58,4	38,4	3,2
	G	52,2	44,5	3,4
Cantal	F	68,1	28,5	3,4
	G	56,1	40,0	3,9
Haute-Loire	F	65,8	29,3	4,9
	G	55,6	41,1	3,4
Puy-de-Dôme	F	62,3	33,6	4,1
	G	57,1	39,7	3,2
Académie	F	62,4	33,7	3,9
	G	55,4	41,3	3,3
FRANCE	F	67,2	29,8	3,0
	G	57,7	38,8	3,5

# Orientation après la 3e générale

*Demandes et décisions d'orientation en juin 2009, par bassin de formation*

<b>Bassin</b>	<b>Demandes</b>						<b>Décisions</b>				<b>Effectifs</b>
	2de GT	2de pro	CAP	Redt	App	Autre	2de GT	2de pro	CAP	Redt	
Moulins	59,1	27,6	5,2	2,3	5,6	0,1	58,0	27,6	11,3	3,0	<b>820</b>
Montluçon	58,2	27,6	7,9	1,7	4,4	0,2	55,1	29,0	13,2	2,7	<b>894</b>
Vichy	55,2	30,6	4,5	2,8	6,7	0,2	52,7	34,1	9,2	4,1	<b>830</b>
<b>ALLIER</b>	<b>57,5</b>	<b>28,6</b>	<b>5,9</b>	<b>2,2</b>	<b>5,6</b>	<b>0,2</b>	<b>55,2</b>	<b>30,2</b>	<b>11,3</b>	<b>3,3</b>	<b>2 544</b>
Aurillac-sud-Cantal	70,1	22,1	3,1	1,1	3,3	0,3	66,2	25,3	5,8	2,7	<b>621</b>
Mauriac-nord-ouest-Cantal	50,7	32,6	9,4	1,4	4,3	1,4	50,0	33,3	11,6	5,1	<b>138</b>
Saint-Flour	60,3	33,7	1,1	2,8	2,2	0,0	59,7	33,1	1,7	5,5	<b>181</b>
<b>CANTAL</b>	<b>65,3</b>	<b>25,9</b>	<b>3,6</b>	<b>1,5</b>	<b>3,3</b>	<b>0,4</b>	<b>62,5</b>	<b>28,0</b>	<b>5,9</b>	<b>3,6</b>	<b>940</b>
Haut-Allier	61,3	25,5	7,8	1,4	3,6	0,4	59,2	25,9	11,3	3,5	<b>282</b>
Le Puy	68,2	23,3	4,2	2,7	1,6	0,0	63,1	25,9	6,3	4,7	<b>553</b>
Yssingaux	63,0	22,9	6,4	1,9	5,8	0,0	59,3	26,6	10,3	3,9	<b>516</b>
<b>HAUTE-LOIRE</b>	<b>64,8</b>	<b>23,6</b>	<b>5,8</b>	<b>2,1</b>	<b>3,6</b>	<b>0,1</b>	<b>60,9</b>	<b>26,1</b>	<b>8,9</b>	<b>4,1</b>	<b>1 351</b>
Livradois Forez	56,3	31,3	5,9	2,3	4,3	0,0	53,5	31,6	12,1	2,7	<b>256</b>
Clermont-Cournon	57,9	29,9	7,9	2,7	1,6	0,0	52,7	32,9	9,6	4,8	<b>708</b>
Clermont-centre	73,4	19,2	3,8	2,2	1,2	0,2	70,0	20,2	5,3	4,6	<b>1042</b>
Clermont-nord	61,4	30,4	4,1	1,6	2,1	0,5	59,2	32,6	5,0	3,3	<b>764</b>
Issoire	58,2	29,4	7,3	2,8	2,3	0,0	57,1	29,6	9,4	3,9	<b>466</b>
Riom-Combrailles	61,7	28,4	4,0	1,8	3,7	0,4	60,0	29,7	8,1	2,1	<b>841</b>
Thiers	56,9	28,4	9,7	1,9	2,9	0,2	54,4	29,8	12,2	3,5	<b>483</b>
<b>PUY-DE-DOME</b>	<b>62,6</b>	<b>27,1</b>	<b>5,6</b>	<b>2,1</b>	<b>2,3</b>	<b>0,2</b>	<b>59,8</b>	<b>28,6</b>	<b>8,0</b>	<b>3,7</b>	<b>4 560</b>
<b>ACADEMIE</b>	<b>61,8</b>	<b>26,9</b>	<b>5,5</b>	<b>2,1</b>	<b>3,5</b>	<b>0,2</b>	<b>58,9</b>	<b>28,6</b>	<b>8,8</b>	<b>3,6</b>	<b>9 395</b>
<b>FRANCE</b>	<b>64,9</b>	<b>26,4</b>	<b>6,6</b>	<b>2,1</b>	<b>(2,6)*</b>	<b>/</b>	<b>62,6</b>	<b>28,0</b>	<b>6,2</b>	<b>3,2</b>	<b>533 542</b>

2de GT : seconde générale et technologique et seconde spécifique

2de pro : 1 année de bac pro 3 ans ou 1 année de BEP

App : apprentissage

Autre : enseignement adapté par exemple

\* Pour la France la demande d'apprentissage est donnée à titre informatif. Pour l'académie l'apprentissage est intégré dans les demandes.

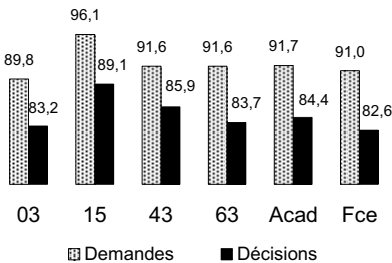
**Pour le détail par établissement consulter le site du SAIO, <http://orientation.ac-clermont.fr>**

# Orientation après la 2de G/T

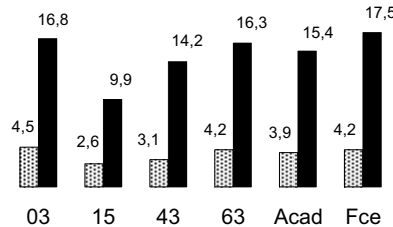
Etablissements publics de l'académie de Clermont-Ferrand - juin 2009

La tendance à la baisse du taux de redoublement observée depuis plusieurs années s'accélère cette année (- 3 points) plaçant l'académie en dessous de la moyenne nationale. Cette baisse est due essentiellement aux réorientations vers la voie professionnelle (comptabilisées dans les décisions de redoublement) moins nombreuses. La ventilation des décisions vers les différentes séries de 1e reste stable à l'exception de la série STI qui poursuit sa chute.

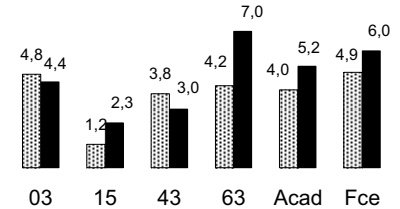
## Passage en 1e (%)



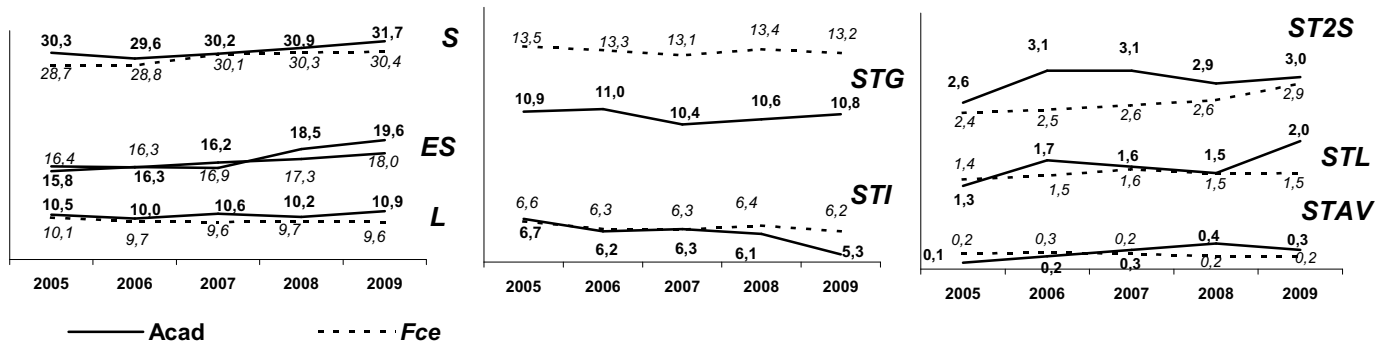
## Redoublement (%)



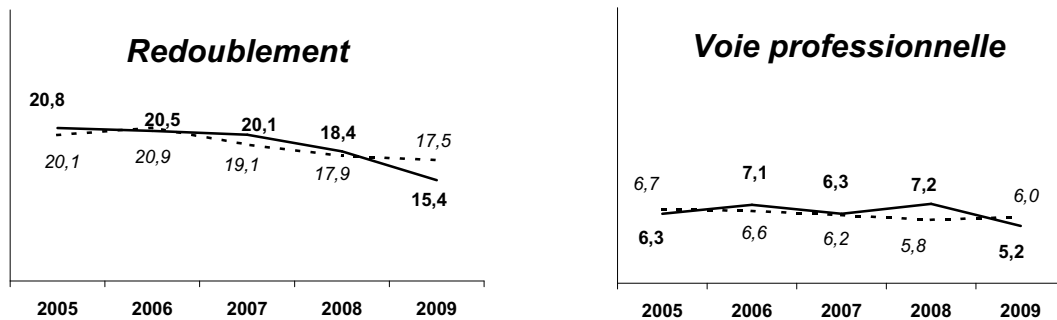
## Orientation vers la voie professionnelle (%)



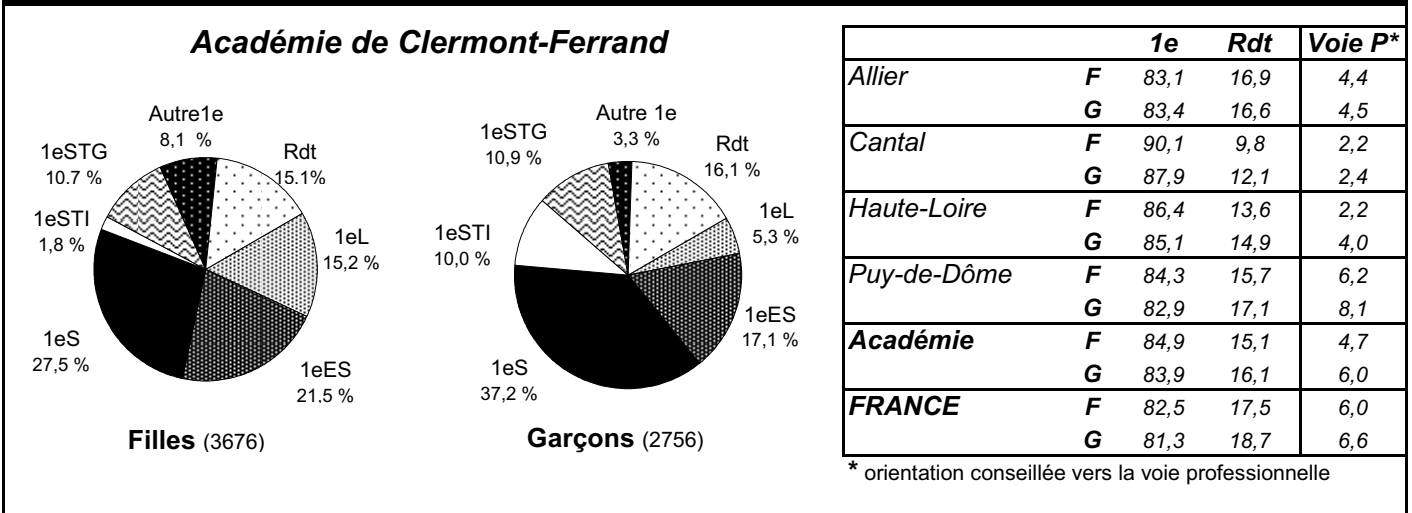
## Evolution : des décisions d'orientation par série de bac (%)



## du redoublement et de l'orientation conseillée vers la voie pro (%)



## Les filles et les garçons - décisions d'orientation (%)



# Orientation après la 2de G/T

Demands et décisions d'orientation en juin 2009, par bassin de formation

Bassin	Demandes												
	1e L	1e ES	1e S	1e STI	1e STG	1e STL	1e ST2S	1e STAV	1e spé	Redt	VP	App	Autre
Moulins	10,4	23,0	33,5	10,9	10,0	0,0	0,9	0,4	2,2	6,4	0,4	0,0	2,0
Montluçon	13,7	20,6	32,3	2,0	8,4	4,4	4,8	0,2	0,0	5,7	6,3	1,2	0,5
Vichy	12,0	20,2	31,0	6,5	12,0	0,6	6,7	0,2	3,7	0,8	6,1	0,0	0,0
<b>ALLIER</b>	<b>12,1</b>	<b>21,2</b>	<b>32,3</b>	<b>6,2</b>	<b>10,0</b>	<b>1,9</b>	<b>4,1</b>	<b>0,2</b>	<b>1,8</b>	<b>4,5</b>	<b>4,3</b>	<b>0,5</b>	<b>0,8</b>
Aurillac-sud-Cantal	5,6	33,8	35,5	6,3	9,1	0,2	6,7	0,4	0,0	1,5	0,4	0,4	0,0
Mauriac-nord-ouest-Cantal	21,6	26,1	37,5	2,3	0,0	0,0	1,1	2,3	0,0	9,1	0,0	0,0	0,0
Saint-Flour	13,0	29,6	33,3	1,9	15,7	0,0	0,0	0,0	0,0	1,9	4,6	0,0	0,0
<b>CANTAL</b>	<b>9,0</b>	<b>32,1</b>	<b>35,4</b>	<b>5,0</b>	<b>9,0</b>	<b>0,2</b>	<b>4,9</b>	<b>0,6</b>	<b>0,0</b>	<b>2,6</b>	<b>1,1</b>	<b>0,3</b>	<b>0,0</b>
Haut-Allier	10,4	25,2	39,3	2,2	13,3	0,0	0,0	0,7	0,0	0,7	6,7	0,0	1,5
Le Puy	12,4	15,4	32,8	6,6	11,1	4,9	8,4	0,4	0,0	3,2	1,9	0,8	2,3
Yssingaux	12,9	30,4	29,8	2,6	12,9	0,6	0,3	2,0	0,0	4,0	3,2	1,4	0,0
<b>HAUTE-LOIRE</b>	<b>12,3</b>	<b>21,8</b>	<b>32,6</b>	<b>4,6</b>	<b>12,0</b>	<b>2,8</b>	<b>4,5</b>	<b>1,0</b>	<b>0,0</b>	<b>3,1</b>	<b>2,9</b>	<b>0,9</b>	<b>1,4</b>
Livradois Forez	13,6	29,1	38,2	0,9	0,0	2,7	1,8	0,0	0,0	3,6	8,2	1,8	0,0
Clermont-Courmon	11,2	13,3	34,9	20,7	10,5	0,2	0,5	0,0	0,0	4,5	4,0	0,3	0,0
Clermont-centre	12,0	23,2	37,9	0,2	6,9	6,1	6,7	0,3	0,0	4,7	1,3	0,2	0,5
Clermont-nord	15,9	33,6	31,1	0,9	10,5	1,2	0,5	0,0	0,0	5,1	1,2	0,0	0,0
Issoire	10,8	26,4	26,0	1,4	22,4	0,7	0,7	0,0	0,0	2,5	9,0	0,0	0,0
Riom-Combrailles	14,3	17,6	36,4	1,7	15,7	1,0	1,0	0,5	0,0	4,0	6,7	1,2	0,0
Thiers	6,3	14,6	38,3	15,4	13,0	4,3	0,8	0,0	0,0	2,0	4,7	0,0	0,4
<b>PUY-DE-DOME</b>	<b>12,2</b>	<b>21,8</b>	<b>35,1</b>	<b>5,8</b>	<b>11,0</b>	<b>2,8</b>	<b>2,7</b>	<b>0,2</b>	<b>0,0</b>	<b>4,2</b>	<b>3,8</b>	<b>0,4</b>	<b>0,2</b>
<b>ACADEMIE</b>	<b>11,9</b>	<b>22,7</b>	<b>34,0</b>	<b>5,6</b>	<b>10,7</b>	<b>2,3</b>	<b>3,6</b>	<b>0,4</b>	<b>0,5</b>	<b>3,9</b>	<b>3,5</b>	<b>0,5</b>	<b>0,5</b>
<b>FRANCE</b>	<b>10,7</b>	<b>21,4</b>	<b>33,3</b>	<b>6,6</b>	<b>13,4</b>	<b>1,6</b>	<b>3,2</b>	<b>0,2</b>	<b>0,6</b>	<b>4,2</b>	<b>4,9</b>	<b>/</b>	<b>/</b>

Bassin	Décisions										OC	Effectifs	
	1e L	1e ES	1e S	1e STI	1e STG	1e STL	1e ST2S	1e STAV	1e spé	Rdt			VP
Moulins	8,9	18,8	31,5	10,9	12,0	0,0	0,9	0,4	2,2	14,4	0,0	1,0	549
Montluçon	12,9	17,0	32,2	2,0	9,5	4,2	4,7	0,2	0,0	17,4	7,5	0,5	665
Vichy	8,6	19,0	25,5	4,9	12,7	0,6	6,5	0,0	3,7	18,6	3,5	0,0	490
<b>ALLIER</b>	<b>10,4</b>	<b>18,1</b>	<b>30,0</b>	<b>5,7</b>	<b>11,2</b>	<b>1,8</b>	<b>4,0</b>	<b>0,2</b>	<b>1,8</b>	<b>16,8</b>	<b>3,9</b>	<b>0,5</b>	<b>1 704</b>
Aurillac-sud-Cantal	4,8	29,9	34,0	5,8	9,1	0,2	5,8	0,4	0,0	10,0	1,3	0,4	462
Mauriac-nord-ouest-Cantal	19,3	20,5	35,2	3,4	0,0	0,0	1,1	2,3	0,0	18,2	0,0	0,0	88
Saint-Flour	13,0	25,0	32,4	1,9	19,4	0,0	0,0	0,0	0,0	8,3	4,6	1,9	108
<b>CANTAL</b>	<b>8,1</b>	<b>27,8</b>	<b>33,9</b>	<b>4,9</b>	<b>9,6</b>	<b>0,2</b>	<b>4,3</b>	<b>0,6</b>	<b>0,0</b>	<b>10,8</b>	<b>1,7</b>	<b>0,6</b>	<b>658</b>
Haut-Allier	11,9	14,1	33,3	1,5	20,0	0,0	0,0	1,5	4,4	13,3	0,0	0,0	135
Le Puy	11,6	14,1	31,7	6,0	9,6	4,5	6,6	0,2	0,0	15,8	2,4	0,6	533
Yssingaux	11,7	28,1	28,7	2,6	14,6	0,6	0,0	1,7	0,0	12,0	2,9	1,1	349
<b>HAUTE-LOIRE</b>	<b>11,7</b>	<b>18,9</b>	<b>30,9</b>	<b>4,2</b>	<b>12,7</b>	<b>2,6</b>	<b>3,4</b>	<b>0,9</b>	<b>0,6</b>	<b>14,2</b>	<b>2,3</b>	<b>0,7</b>	<b>1 017</b>
Livradois Forez	10,9	25,5	36,4	0,9	0,9	1,8	0,9	0,0	0,0	22,7	8,2	1,8	110
Clermont-Courmon	10,2	11,4	33,2	19,8	10,0	0,2	0,5	0,0	0,0	14,8	5,5	0,3	581
Clermont-centre	11,1	21,1	34,8	0,5	6,9	5,4	5,1	0,3	1,4	13,4	0,9	0,3	984
Clermont-nord	15,0	26,9	25,9	1,4	10,5	0,2	0,0	0,0	0,0	20,1	15,9	0,0	428
Issoire	9,0	23,5	23,5	0,4	17,5	0,4	0,7	0,0	0,0	24,9	11,2	0,0	277
Riom-Combrailles	16,9	15,0	34,3	1,4	14,5	1,0	0,5	0,2	0,0	16,2	10,0	1,2	420
Thiers	5,9	13,8	37,2	13,8	11,5	4,0	0,8	0,0	0,4	12,6	4,7	0,0	253
<b>PUY-DE-DOME</b>	<b>11,6</b>	<b>19,0</b>	<b>32,4</b>	<b>5,5</b>	<b>10,2</b>	<b>2,4</b>	<b>2,0</b>	<b>0,1</b>	<b>0,5</b>	<b>16,3</b>	<b>6,6</b>	<b>0,4</b>	<b>3 053</b>
<b>ACADEMIE</b>	<b>10,9</b>	<b>19,7</b>	<b>31,7</b>	<b>5,3</b>	<b>10,8</b>	<b>2,0</b>	<b>3,0</b>	<b>0,3</b>	<b>0,8</b>	<b>15,5</b>	<b>4,7</b>	<b>0,5</b>	<b>6 432</b>
<b>FRANCE</b>	<b>9,6</b>	<b>18,0</b>	<b>30,4</b>	<b>6,2</b>	<b>13,2</b>	<b>1,5</b>	<b>2,9</b>	<b>0,2</b>	<b>0,6</b>	<b>17,5</b>	<b>6,0</b>	<b>/</b>	<b>367 314</b>

1e spé : 1e spécifique hôtellerie ou 1e spécifique vers BT

VP : voie professionnelle

App : apprentissage

OC : orientation conseillée

Pour le détail par établissement consulter le site du SAIO, <http://orientation.ac-clermont.fr>



# L'affectation

---

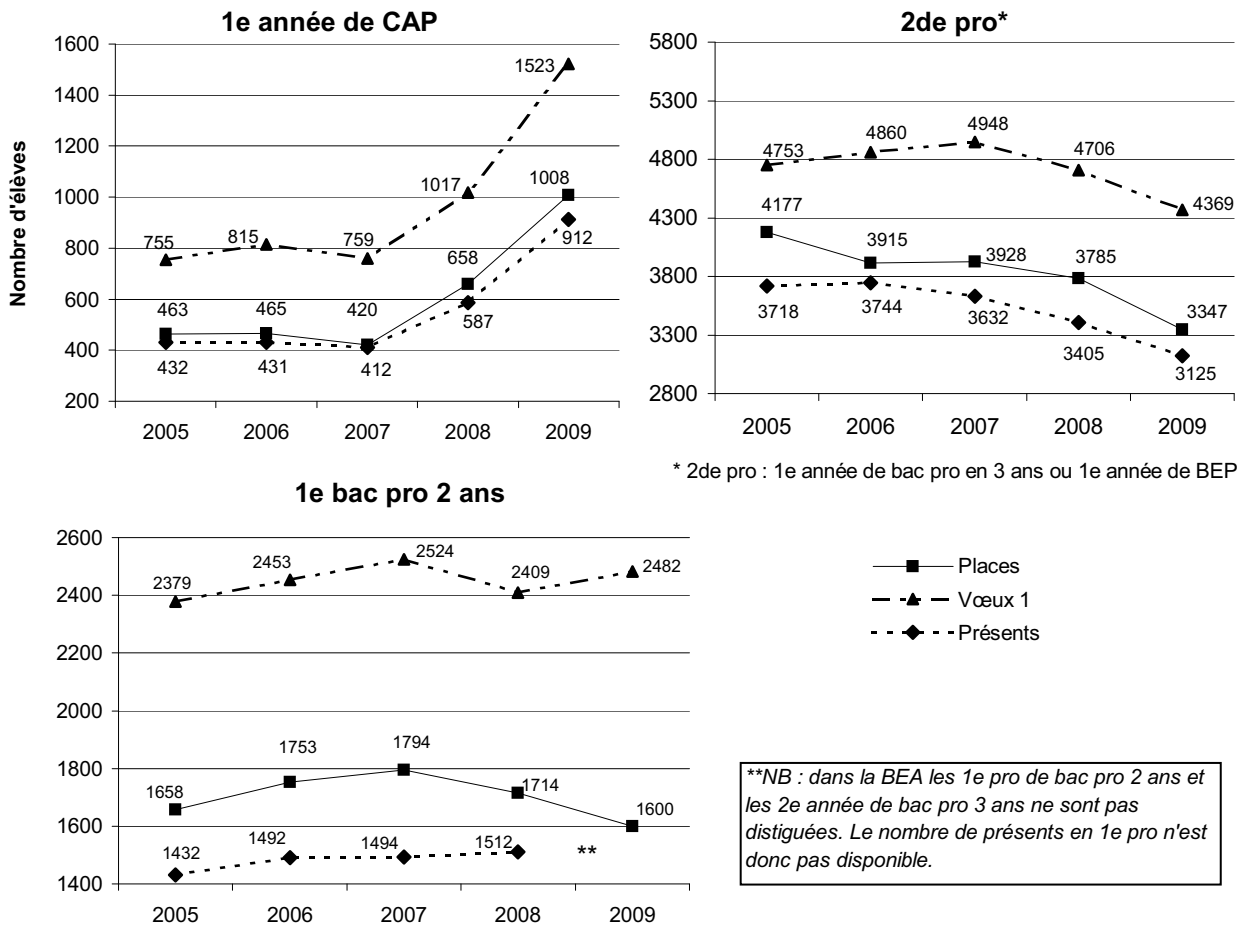
**Bilan des procédures d'affectation dans l'enseignement professionnel**  
Etablissements publics et agricoles publics de l'académie de Clermont-Ferrand, juin 2009



# L'affectation : quelques indicateurs

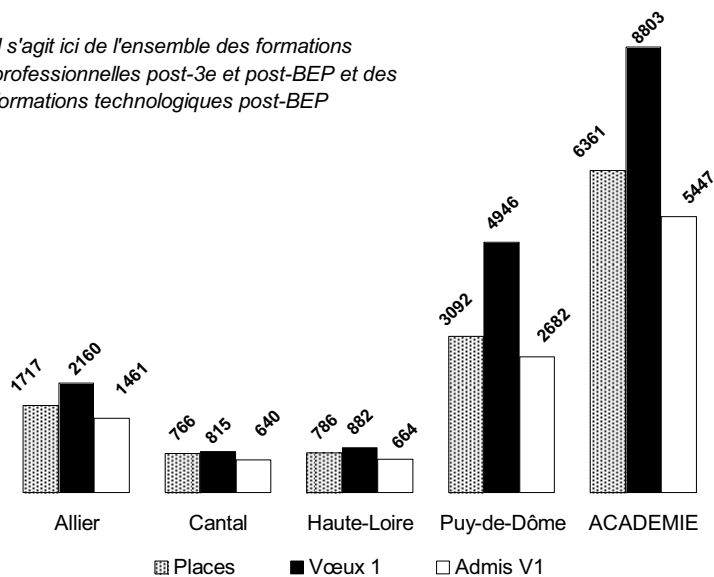
Académie de Clermont-Ferrand, enseignement public - Juin et rentrée 2009

## Evolution de l'offre, de la demande et de la présence dans la voie pro

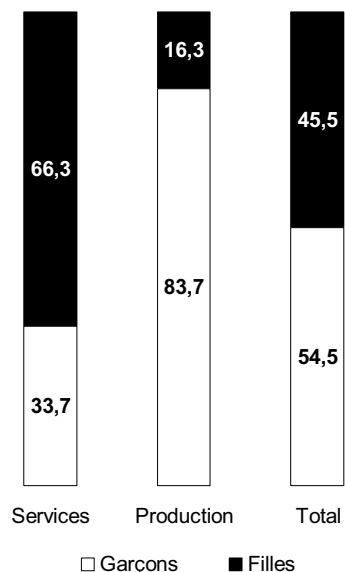


## Nombre global de places, de vœux 1 et d'admis vœu 1 par département

Il s'agit ici de l'ensemble des formations professionnelles post-3e et post-BEP et des formations technologiques post-BEP



## Répartition des vœux 1 par sexe et par secteur d'activité



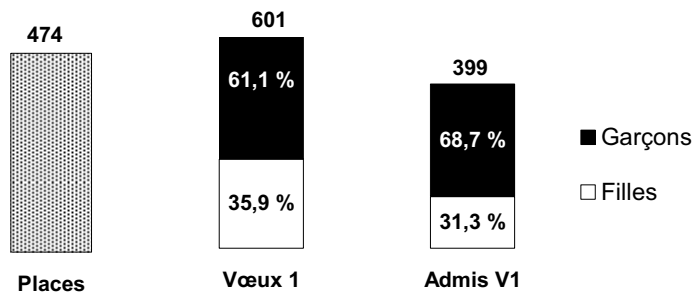


## Agriculture - forêt - espaces verts

Nombre d'établissements : 11

Nombre de diplômes : 3 CAPA - 1 BEPA - 8 bac pro agricoles

Part du domaine sur l'ensemble de la capacité d'accueil : 7,5 %



Diplôme	Année	Total domaine			Total académique		
		Places	V1/places	Présents	Places	V1/places	Présents
CAPA	2008	12	1,00	9	658	1,55	587
	2009	24	1,54	28	1008	1,51	912
2de Pro	2008	490	1,37	407	3785	1,24	3417
	2009	450	1,25	427	3347	1,31	3125

# Agriculture - forêt - espaces verts

## Détail par établissement

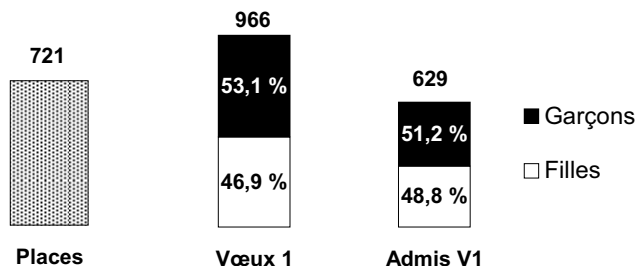
Diplôme	Etablissement	Places	Cand V1	Admis V1	V1/places	Présents
1 CAPA travaux paysagers	EREA A. Monier AURILLAC (15)	8	15	8	1,9	8
1 CAPA prod-horticole florale légumière	Lyc. A DURDAT LAREQUILLE (03)	8	19	8	2,4	10
1 CAPA prod-horticoles pépinière	Lyc. A DURDAT LAREQUILLE (03)	8	3	3	0,4	10
2de PRO BEPA acti-hip soigneur	LEGTA YSSINGEAUX (43)	24	17	17	0,7	22
2de PRO agri cdte-gest de chantiers forestiers	Ant. Bonnefont SAUGUES (43)	24	12	12	0,5	10
2de PRO agri cdte-gest élevage canin et félin	Des Combrailles ST GERVAIS D'A. (63)	24	113	24	4,7	32
2de PRO agri CGEA système dominante élevage	Tourret NEUVY (03)	24	30	22	1,3	27
	Lyc. A DURDAT LAREQUILLE (03)	24	25	23	1,0	20
	ENIL - G. Pompidou AURILLAC (15)	28	34	26	1,2	31
	L. Mallet ST FLOUR (15)	32	24	24	0,8	24
	Bonnefont FONTANNES (43)	32	31	29	1,0	23
	LEGTA YSSINGEAUX (43)	28	20	20	0,7	19
	LPA ROCHEFORT MONTAGNE (63)	16	7	7	0,4	11
	L. Pasteur LEMPDES (63)	16	30	16	1,9	20
	<b>TOTAL</b>	<b>200</b>	<b>201</b>	<b>167</b>	<b>1,0</b>	<b>175</b>
2de PRO agri CGEA systèmes de culture	L. Pasteur LEMPDES (63)	10	15	10	1,5	12
2de PRO agri horticulture	L. Pasteur LEMPDES (63)	24	30	23	1,3	23
2de PRO agri nature	L. Mallet ST FLOUR (15)	16	11	11	0,7	16
	ROCHEFORT MONTAGNE (63)	8	3	3	0,4	11
	<b>TOTAL</b>	<b>24</b>	<b>14</b>	<b>14</b>	<b>0,6</b>	<b>27</b>
2de PRO agri techn conseil vente en animalerie	Des Combrailles ST GERVAIS D'A. (63)	28	25	23	0,9	32
2de PRO agri travaux paysagers	DURDAT LAREQUILLE (03)	16	22	16	1,4	20
	Tourret NEUVY (03)	16	31	16	1,9	24
	LEGTA YSSINGEAUX (43)	28	28	28	1,0	19
	L. Pasteur LEMPDES (63)	32	56	30	1,8	31
	<b>TOTAL</b>	<b>92</b>	<b>137</b>	<b>90</b>	<b>1,5</b>	<b>94</b>
<b>TOTAL DOMAINE</b>		<b>474</b>	<b>601</b>	<b>399</b>	<b>1,3</b>	<b>455</b>
<i>Rappel 2008</i>		502	682	445	1,4	416

# Alimentation - hôtellerie - restauration

Nombre d'établissements : 13

Nombre de diplômes : 5 CAP - 2 bac pro - 1 bac techno

Part du domaine sur l'ensemble de la capacité d'accueil : 11,3 %



Diplôme	Année	Total domaine			Total académique		
		Places	V1/places	Présents	Places	V1/places	Présents
CAP	2008	216	1,46	201	658	1,55	587
	2009	242	1,52	225	1008	1,51	912
2de Pro	2008	270	1,19	233	3785	1,24	3417
	2009	235	1,38	216	3347	1,31	3125
2de tech	2008	72	0,94	67	72	0,94	67
	2009	72	0,90	62	72	0,90	62
1e pro	2008	136	1,38	120	1714	1,41	1512
	2009	136	1,24	1	1600	1,55	*
1e tech	2008	36	0,89	29	255	1,17	*
	2009	36	1,06	31	276	1,08	*

\* données non disponibles, voir \*\* page 1

# Alimentation - hôtellerie - restauration

## Détail par établissement

Diplôme	Etablissement	Capacité	Cand V1	Admis V1	V1/places	Présents
1 CAP agent polyvalent de restauration	Val d'Allier VARENNES / A. (03)	24	35	24	1,5	24
	G. Vincent COMMENTRY (03)	12	21	11	1,8	11
	A. Monier AURILLAC (15)	8	15	8	1,9	14
	J. Monnet LE PUY (43)	15	13	13	0,9	10
	E. Chabrier YSSINGEAUX (43)	12	18	12	1,5	10
	F. Rabelais BRASSAC LES M. (63)	15	17	8	1,1	15
	M. Laurencin RIOM (63)	24	15	15	0,6	23
	G. Tillion THIERS (63)	24	24	21	1,0	23
	CHAMALIERES (63)	12	25	12	2,1	11
	<b>TOTAL</b>		<b>146</b>	<b>183</b>	<b>124</b>	<b>1,3</b>
1 CAP cuisine	J. Monnet YZEURE (03)	12	26	12	2,2	12
	R. Cortat AURILLAC (15)	12	19	12	1,6	11
	F. Rabelais BRASSAC LES M. (63)	12	28	12	2,3	12
	<b>TOTAL</b>		<b>36</b>	<b>73</b>	<b>36</b>	<b>2,0</b>
1 CAP chocolatier confiseur	F. Rabelais BRASSAC LES M. (63)	12	21	11	1,8	12
1 CAP pâtissier	F. Rabelais BRASSAC LES M. (63)	12	62	12	5,2	12
1 CAP restaurant	J. Monnet YZEURE (03)	12	9	9	0,8	8
	R. Cortat AURILLAC (15)	12	9	8	0,8	7
	F. Rabelais BRASSAC LES M. (63)	12	12	11	1,0	10
	<b>TOTAL</b>		<b>36</b>	<b>30</b>	<b>28</b>	<b>0,8</b>
2de PRO bio-industries de transform.	G. Vincent COMMENTRY (03)	15	12	11	0,8	13
	L. Mallet ST FLOUR (15)	16	2	2	0,1	13
	<b>TOTAL</b>		<b>31</b>	<b>14</b>	<b>13</b>	<b>0,5</b>
2de PRO restauration	J. Monnet YZEURE (03)	36	37	34	1,0	31
	V. Larbaud CUSSET (03)	48	63	43	1,3	47
	R. Cortat AURILLAC (15)	24	32	23	1,3	24
	J. Monnet LE PUY (43)	24	33	24	1,4	24
	E. Chabrier YSSINGEAUX (43)	24	44	24	1,8	28
	CHAMALIERES (63)	48	102	48	2,1	49
	<b>TOTAL</b>		<b>204</b>	<b>311</b>	<b>196</b>	<b>1,5</b>
2de TECH hôtellerie	V. Larbaud CUSSET (03)	24	15	15	0,6	17
	CHAMALIERES (63)	48	50	48	1,0	45
	<b>TOTAL</b>		<b>72</b>	<b>65</b>	<b>63</b>	<b>0,9</b>
1e PRO bio-industries de transform.	G. Vincent COMMENTRY (03)	24	31	24	1,3	*
	L. Mallet ST FLOUR (15)	16	8	8	0,5	*
	<b>TOTAL</b>		<b>40</b>	<b>39</b>	<b>32</b>	<b>1,0</b>
1e PRO restauration	J. Monnet YZEURE (03)	12	15	12	1,3	*
	R. Cortat AURILLAC (15)	12	18	12	1,5	*
	J. Monnet LE PUY (43)	12	13	10	1,1	*
	CHAMALIERES (63)	12	32	12	2,7	*
	J. Monnet YZEURE (03)	12	18	12	1,5	*
	R. Cortat AURILLAC (15)	12	10	10	0,8	*
	J. Monnet LE PUY (43)	12	9	9	0,8	*
	CHAMALIERES (63)	12	15	12	1,3	*
	<b>TOTAL</b>		<b>96</b>	<b>130</b>	<b>89</b>	<b>1,4</b>
1e ADBT hotellerie (bac techno)	V. Larbaud CUSSET (03)	12	20	12	1,7	*
	CHAMALIERES (63)	24	18	13	0,8	*
	<b>TOTAL</b>		<b>36</b>	<b>38</b>	<b>25</b>	<b>1,1</b>

<b>TOTAL DOMAINE</b>	<b>721</b>	<b>966</b>	<b>629</b>	<b>1,3</b>	<b>/</b>
Rappel 2008	730	925	642	1,3	650

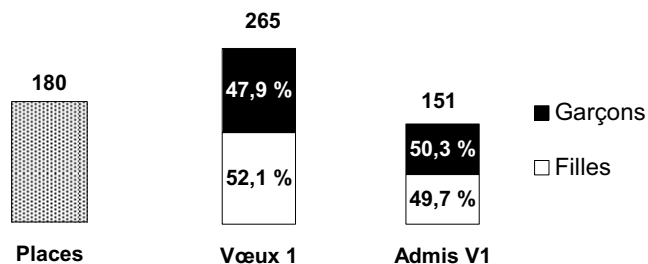
\* données non disponibles, voir \*\* page 1

## Artisanat d'art - industries graphiques

Nombre d'établissements : 5

Nombre de diplômés : 2 CAP - 5 bac pro - 1 BMA

Part du domaine sur l'ensemble de la capacité d'accueil : 2,8 %



Diplôme	Année	Total domaine			Total académique		
		Places	V1/places	Présents	Places	V1/places	Présents
CAP	2008	60	1,03	53	658	1,55	587
	2009	30	0,43	29	1008	1,51	912
2de Pro	2008	39	3,03	39	3785	1,24	3417
	2009	87	1,94	82	3347	1,31	3125
1e pro	2008	24	1,33	23	1714	1,41	1512
	2009	39	1,26	*	1600	1,55	*
BMA	2008	24	0,96	*	24	0,96	*
	2009	24	0,71	16	24	0,71	16

\* données non disponibles, voir \*\* page 1

## Artisanat d'art - industries graphiques

### Détail par établissement

Diplôme	Etablissement	Places	Cand V1	Admis V1	V1/places	Présents
1 CAP arts et tech.verre : décorateur	J. Monnet YZEURE (03)	7	12	7	1,7	7
1 CAP arts du verre et du cristal	J. Monnet YZEURE (03)	23	18	18	0,8	22
2de PRO artis.m.art:marchandisage visuel	M. Laurencin RIOM (63)	15	27	15	1,8	14
2de PRO artisanat mét.art : ébéniste	J. Constant MURAT (15)	15	14	14	0,9	14
	R. Claustres CLERMONT-FD (63)	15	17	13	1,1	14
	<b>TOTAL</b>	<b>30</b>	<b>31</b>	<b>27</b>	<b>1,0</b>	<b>28</b>
2de PRO production imprimée	Vercingetorix ROMAGNAT (63)	12	1	1	0,1	10
2de PRO production graphique	Vercingetorix ROMAGNAT (63)	15	47	15	3,1	15
2de PRO photographie	Vercingetorix ROMAGNAT (63)	15	63	15	4,2	15
1e PRO artisanat mét.art : ébéniste	J. Constant MURAT (15)	15	17	15	1,1	*
1e PRO production imprimée	Vercingetorix ROMAGNAT (63)	12	9	9	0,8	*
1e PRO production graphique	Vercingetorix ROMAGNAT (63)	12	23	12	1,9	*
1 BMA arts et tech. du verre	J. Monnet YZEURE (03)	24	17	17	0,7	16
<b>TOTAL DOMAINE</b>		<b>180</b>	<b>265</b>	<b>151</b>	<b>1,5</b>	<b>/</b>
<i>Rappel 2008</i>		147	235	135	1,6	62

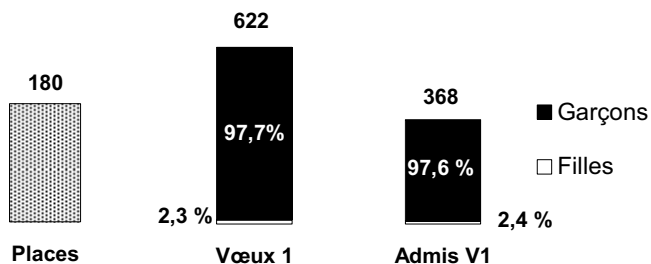
\* données non disponibles, voir \*\* page 1

## Automobile - engines

Nombre d'établissements : 7

Nombre de diplômés : **5 CAP - 1 BEP - 8 bac pro**

Part du domaine sur l'ensemble de la capacité d'accueil : **6,5 %**



Diplôme	Année	Total domaine			Total académique		
		Places	V1/places	Présents	Places	V1/places	Présents
CAP	2008	27	1,67	24	658	1,55	587
	2009	84	1,87	80	1008	1,51	912
2de Pro	2008	318	1,20	299	3785	1,24	3417
	2009	244	1,20	225	3347	1,31	3125
1e pro	2008	96	1,67	97	1714	1,41	1512
	2009	83	2,07	*	1600	1,55	*

\* données non disponibles, voir \*\* page 1

# Automobile - engins

## Détail par établissement

Diplôme	Etablissement	Places	Cand V1	Admis V1	V1/places	Présents
1 CAP maint. véhic. auto opt. véhic.part.	A. Einstein MONTLUCON (03)	10	19	10	1,9	12
	B. Pascal AMBERT (63)	10	10	9	1,0	7
	P. Boulanger PONT DU CHATEAU (63)	10	22	9	2,2	10
	<b>TOTAL</b>	<b>30</b>	<b>51</b>	<b>28</b>	<b>1,7</b>	<b>29</b>
1 CAP maint. véhic.auto opt. véhic. ind.	P. Boulanger PONT DU CHATEAU (63)	10	9	9	0,9	9
1 CAP mécanicien cellules d'aéronefs	R. Claustres CLERMONT-FD (63)	14	8	7	0,6	15
1 CAP réparation des carrosseries	A. Einstein MONTLUCON (03)	10	25	10	2,5	12
	R. Claustres CLERMONT-FD (63)	10	34	10	3,4	7
	<b>TOTAL</b>	<b>20</b>	<b>59</b>	<b>20</b>	<b>3,0</b>	<b>19</b>
1 CAP maintenance des matériels toutes opt	G. Eiffel GANNAT (03)	10	30	10	3,0	8
2de BEP conduite et servic. ds transp. rout.	P. Boulanger PONT DU CHATEAU (63)	24	54	23	2,3	23
2de PRO maint. véhic. auto : voit. particul.	A. Einstein MONTLUCON (03)	20	19	19	1,0	15
	J. Mermoz AURILLAC (15)	20	26	20	1,3	16
	C. et A. Dupuy LE PUY (43)	20	25	19	1,3	18
	P. Boulanger PONT DU CHATEAU (63)	40	50	38	1,3	36
	<b>TOTAL</b>	<b>100</b>	<b>120</b>	<b>96</b>	<b>1,2</b>	<b>85</b>
2de PRO maint. véhic.auto. : vehic.indust.	P. Boulanger PONT DU CHATEAU (63)	20	15	14	0,8	16
2de PRO maint. véhic. auto. : motocycles	G. Eiffel GANNAT (03)	10	25	10	2,5	23
2de PRO maint. matériels opt.a agricoles	G. Eiffel GANNAT (03)	20	21	17	1,1	21
2de PRO maint. matériels opt.b TP manuten.	G. Eiffel GANNAT (03)	20	17	14	0,9	17
2de PRO maint. matér opt.c parcs jardins	G. Eiffel GANNAT (03)	10	9	7	0,9	9
2de PRO carrosserie option construction	R. Claustres CLERMONT-FD (63)	10	3	3	0,3	6
2de PRO réparation des carrosseries	A. Einstein MONTLUCON (03)	10	9	9	0,9	9
	R. Claustres CLERMONT-FD (63)	20	20	18	1,0	16
	<b>TOTAL</b>	<b>30</b>	<b>29</b>	<b>27</b>	<b>1,0</b>	<b>25</b>
1e PRO maint. véhic. auto : voit. particul.	J. Mermoz AURILLAC (15)	10	17	10	1,7	*
	C. et A. Dupuy LE PUY (43)	10	19	10	1,9	*
	P. Boulanger PONT DU CHATEAU (63)	20	48	20	2,4	*
	<b>TOTAL</b>	<b>40</b>	<b>84</b>	<b>40</b>	<b>2,1</b>	<b>*</b>
1e PRO maint. véhic. auto. : véhic. indust.	P. Boulanger PONT DU CHATEAU (63)	10	13	10	1,3	*
1e PRO maint. matériels opt.a agricoles	G. Eiffel GANNAT (03)	10	13	10	1,3	*
1e PRO maint. matériels opt.b TP manuten.	G. Eiffel GANNAT (03)	10	19	10	1,9	*
1e PRO maint. matér opt.c parcs jardins	G. Eiffel GANNAT (03)	3	14	3	4,7	*
1e PRO réparation des carrosseries	R. Claustres CLERMONT-FD (63)	10	29	10	2,9	*
<b>TOTAL DOMAINE</b>		<b>411</b>	<b>622</b>	<b>368</b>	<b>1,5</b>	<b>/</b>
<i>Rappel 2008</i>		441	581	408	1,3	420

\* données non disponibles, voir \*\* page 1

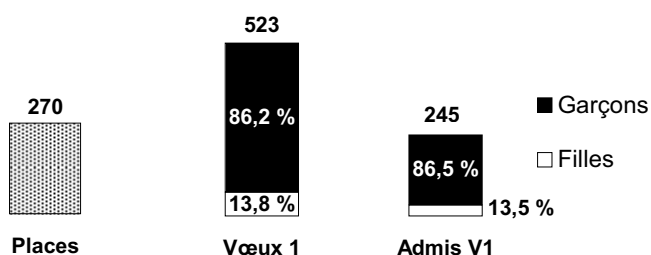


## Bâtiment - travaux publics

Nombre d'établissements : 7

Nombre de diplômés : **5 CAP - 6 bac pro - 1 bac techno**

Part du domaine sur l'ensemble de la capacité d'accueil : **4,2 %**



Diplôme	Année	Total domaine			Total académique		
		Places	V1/places	Présents	Places	V1/places	Présents
CAP	2008	69	1,00	49	658	1,55	587
	2009	74	1,68	62	1008	1,51	912
2de Pro	2008	195	1,48	190	3785	1,24	3417
	2009	105	1,75	99	3347	1,31	3125
1e pro	2008	97	1,93	83	1714	1,41	1512
	2009	85	2,44	*	1600	1,55	*
1e tech	2008	12	1,25	*	255	1,17	*
	2009	6	1,33	*	276	1,08	*

\* données non disponibles, voir \*\* page 1

# Bâtiment - travaux publics

## Détail par établissement

Diplôme	Etablissement	Places	Cand V1	Admis V1	V1/places	Présents
1 CAP carreleur mosaïste	EREA ROMAGNAT (63)	5	2	2	0,4	2
1 CAP maçon	EREA BRIOUDE (43)	8	4	4	0,5	5
	EREA ROMAGNAT (63)	3	9	3	3,0	2
	<b>TOTAL</b>	<b>11</b>	<b>13</b>	<b>7</b>	<b>1,2</b>	<b>7</b>
1 CAP maintenance batiments de collect.	P. Constans MONTLUCON (03)	12	27	12	2,3	12
1 CAP peintre-applicateur de revêtement	Haute Auvergne SAINT-FLOUR (15)	4	6	4	1,5	6
	EREA AURILLAC (15)	6	5	4	0,8	5
	EREA BRIOUDE (43)	8	12	8	1,5	8
	EREA ROMAGNAT (63)	8	7	6	0,9	5
	P. J. Bonté RIOM (63)	15	45	15	3,0	12
<b>TOTAL</b>	<b>41</b>	<b>75</b>	<b>37</b>	<b>1,8</b>	<b>36</b>	
1 CAP plâtrier-plaquiste	EREA ROMAGNAT (63)	5	7	5	1,4	5
2de PRO aménagement finition bâtiment	P. J. Bonté RIOM (63)	15	41	15	2,7	15
2de PRO technicien bat. : org. réal. gros oeuvre	P. J. Bonté RIOM (63)	15	27	15	1,8	15
2de PRO techn. études bat. op.a études et éco.	A. Aymard ESPALY ST M. (43)	15	10	10	0,7	9
	P. J. Bonté RIOM (63)	15	9	8	0,6	15
	<b>TOTAL</b>	<b>30</b>	<b>19</b>	<b>18</b>	<b>0,6</b>	<b>24</b>
2de PRO techn. études bat. op.b assist. archi.	P. J. Bonté RIOM (63)	15	45	15	3,0	15
2de PRO technicien géomètre-topographe	P. J. Bonté RIOM (63)	15	16	13	1,1	15
2de PRO travaux publics	P. J. Bonté RIOM (63)	15	36	15	2,4	15
1e PRO aménagement finition bâtiment	P. J. Bonté RIOM (63)	15	24	15	1,6	*
1e PRO technicien bat. : org. réal. gros oeuvre	P. J. Bonté RIOM (63)	15	27	15	1,8	*
1e PRO techn. études bat. op.a études et éco.	A. Aymard ESPALY ST M. (43)	10	15	10	1,5	*
	P. J. Bonté RIOM (63)	15	25	15	1,7	*
	<b>TOTAL</b>	<b>25</b>	<b>40</b>	<b>25</b>	<b>1,6</b>	<b>*</b>
1e PRO techn. études bat. op.b assist. archi.	P. J. Bonté RIOM (63)	15	69	15	4,6	*
1e PRO travaux publics	P. J. Bonté RIOM (63)	15	47	15	3,1	*
1e STI génie civil	P. J. Bonté RIOM (63)	6	8	6	1,3	*
<b>TOTAL DOMAINE</b>		<b>270</b>	<b>523</b>	<b>245</b>	<b>1,9</b>	<b>/</b>
<i>Rappel 2008</i>		373	559	358	1,5	337

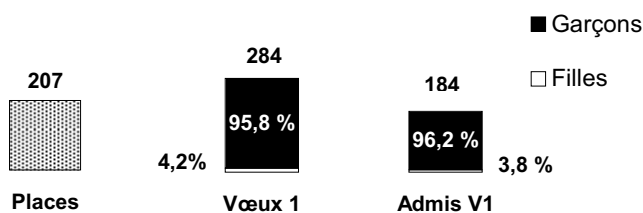
\* données non disponibles, voir \*\* page 1

## Bois - ameublement

Nombre d'établissements : 8

Nombre de diplômés : 3 CAP - 2 bac pro - 1 bac techno

Part du domaine sur l'ensemble de la capacité d'accueil : 3,3 %



Diplôme	Année	Total domaine			Total académique		
		Places	V1/places	Présents	Places	V1/places	Présents
CAP	2008	24	1,33	16	658	1,55	587
	2009	65	1,06	58	1008	1,51	912
2de Pro	2008	137	0,99	110	3785	1,24	3417
	2009	75	1,39	66	3347	1,31	3125
1e pro	2008	72	1,57	78	1714	1,41	1512
	2009	60	1,80	*	1600	1,55	*
1e tech	2008	7	0,43	14	255	1,17	*
	2009	7	0,43	*	276	1,08	*

\* données non disponibles, voir \*\* page 1

## Bois - ameublement

### Détail par établissement

Diplôme	Etablissement	Places	Cand V1	Admis V1	V1/places	Présents
1 CAP constructeur bois	B. Pascal AMBERT (63)	8	3	3	0,4	11
1 CAP menuisier fabricat men mob agencmt	A. Aymard ESPALY ST M. (43)	15	7	7	0,5	6
	Desaix ST ELOY LES M. (63)	15	22	15	1,5	14
	G. Tillion THIERS (63)	12	19	12	1,6	12
	<b>TOTAL</b>	<b>42</b>	<b>48</b>	<b>34</b>	<b>1,1</b>	<b>32</b>
1 CAP menuisier installateur	A. Londres CUSSET (03)	15	18	14	1,2	15
2de PRO technicien constructeur bois	A. Aymard ESPALY ST M. (43)	15	24	15	1,6	15
	J. P. Bonté RIOM (63)	15	28	15	1,9	15
	<b>TOTAL</b>	<b>30</b>	<b>52</b>	<b>30</b>	<b>1,7</b>	<b>30</b>
2de PRO technicien menuisier agenceur	A. Londres CUSSET (03)	15	19	15	1,3	11
	J. Constant MURAT (15)	15	12	10	0,8	11
	J. P. Bonté RIOM (63)	15	21	15	1,4	14
	<b>TOTAL</b>	<b>45</b>	<b>52</b>	<b>40</b>	<b>1,2</b>	<b>36</b>
1e PRO technicien constructeur bois	J. P. Bonté RIOM (63)	15	26	15	1,7	*
1e PRO technicien menuisier agenceur	A. Londres CUSSET (03)	15	29	15	1,9	*
	J. Constant MURAT (15)	15	23	15	1,5	*
	J. P. Bonté RIOM (63)	15	30	15	2,0	*
	<b>TOTAL</b>	<b>45</b>	<b>82</b>	<b>45</b>	<b>1,8</b>	<b>*</b>
1e STI génie mécanique : bois et matx assoc	Presles CUSSET (63)	7	3	3	0,4	*
<b>TOTAL DOMAINE</b>		<b>207</b>	<b>284</b>	<b>184</b>	<b>1,4</b>	<b>/</b>
<i>Rappel 2008</i>		240	284	215	1,2	202

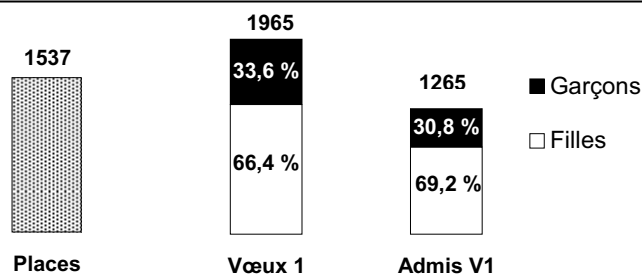
\* données non disponibles, voir \*\* page 1

# Commerce - comptabilité - secrétariat - transport

Nombre d'établissements : 22

Nombre de diplômés : 2 CAP - 7 bac pro - 1 bac techno

Part du domaine sur l'ensemble de la capacité d'accueil : 24,2 %



Diplôme	Année	Total domaine			Total académique		
		Places	V1/places	Présents	Places	V1/places	Présents
CAP	2008	12	4,08	12	658	1,55	587
	2009	60	2,50	66	1008	1,51	912
2de Pro	2008	914	1,24	832	3785	1,24	3417
	2009	786	1,19	737	3347	1,31	3125
1e pro	2008	666	1,19	565	1714	1,41	1512
	2009	637	1,34	*	1600	1,55	*
1e tech	2008	39	1,08	*	255	1,17	*
	2009	54	0,43	*	276	1,08	*

\* données non disponibles, voir \*\* page 1

# Commerce - comptabilité - secrétariat - transport

## Détail par établissement

Diplôme	Etablissement	Places	Cand V1	Admis V1	V1/places	Présents
1 CAP agent entreposage et messagerie	P. Boulanger PONT DU CHATEAU (63)	15	21	14	1,4	15
1 CAP employé commerce multispécialités	J. Monnet LE PUY (43)	15	34	14	2,3	24
	A. Gasquet CLERMONT-FD (63)	15	55	15	3,7	15
	M. Laurencin RIOM (63)	15	40	8	2,7	12
	<b>TOTAL</b>	<b>45</b>	<b>129</b>	<b>37</b>	<b>2,9</b>	<b>51</b>
2de PRO commerce	M. Guyot MONTLUCON (03)	15	45	15	3,0	15
	V. Larbaud CUSSET (03)	60	90	58	1,5	60
	R. Cortat AURILLAC (15)	30	45	30	1,5	29
	J. Monnet LE PUY (43)	30	52	29	1,7	29
	F. Rabelais BRASSAC LES M. (63)	30	49	30	1,6	32
	A. Gasquet CLERMONT-FD (63)	30	94	30	3,1	24
	M. Laurencin RIOM (63)	30	50	30	1,7	30
	<b>TOTAL</b>	<b>225</b>	<b>425</b>	<b>222</b>	<b>1,9</b>	<b>219</b>
2de PRO comptabilité	M. Guyot MONTLUCON (03)	30	10	10	0,3	29
	J. Monnet YZEURE (03)	30	19	19	0,6	23
	A. Londres CUSSET (03)	15	13	12	0,9	15
	R. Cortat AURILLAC (15)	9	3	3	0,3	3
	Haute Auvergne ST-FLOUR (15)	18	16	16	0,9	18
	MAURIAC (15)	18	6	6	0,3	12
	J. Monnet LE PUY (43)	18	12	12	0,7	18
	B. Pascal AMBERT (63)	18	9	9	0,5	16
	A. Gasquet CLERMONT-FD (63)	15	29	15	1,9	14
	H. Ste-Claire Deville ISSOIRE (63)	15	14	14	0,9	15
	M. Laurencin RIOM (63)	30	13	13	0,4	30
<b>TOTAL</b>	<b>216</b>	<b>144</b>	<b>129</b>	<b>0,7</b>	<b>193</b>	
2de PRO exploitation des transports	P. Boulanger PONT DU CHATEAU (63)	15	7	7	0,5	15
2de PRO logistique	P. Boulanger PONT DU CHATEAU (63)	15	18	14	1,2	14
2de PRO secrétariat	M. Guyot MONTLUCON (03)	30	32	24	1,1	30
	J. Monnet YZEURE (03)	30	19	19	0,6	25
	G. Eiffel GANNAT (03)	18	3	3	0,2	18
	Val d'Allier VARENNES / A. (03)	18	9	9	0,5	18
	R. Cortat AURILLAC (15)	15	11	11	0,7	9
	A. Gasquet CLERMONT-FD (63)	15	32	14	2,1	15
	H. Ste-Claire Deville ISSOIRE (63)	15	18	15	1,2	15
	G. Tillion THIERS (63)	30	12	12	0,4	26
<b>TOTAL</b>	<b>171</b>	<b>136</b>	<b>107</b>	<b>0,8</b>	<b>156</b>	
2de PRO servic. accueil assistance conseil	A. Londres CUSSET (03)	15	28	15	1,9	15
	E. Chabrier YSSINGEAUX (43)	24	26	24	1,1	24
	A. Gasquet CLERMONT-FD (63)	30	49	28	1,6	28
	<b>TOTAL</b>	<b>69</b>	<b>103</b>	<b>67</b>	<b>1,5</b>	<b>67</b>
2de PRO vente (prospect.nego.suiv.client)	M. Guyot MONTLUCON (03)	15	28	15	1,9	15
	A. Gasquet CLERMONT-FD (63)	30	47	29	1,6	28
	G. Tillion THIERS (63)	30	29	26	1,0	30
	<b>TOTAL</b>	<b>75</b>	<b>104</b>	<b>70</b>	<b>1,4</b>	<b>73</b>
1e PRO commerce	M. Guyot MONTLUCON (03)	15	21	15	1,4	*
	V. Larbaud CUSSET (03)	30	54	30	1,8	*
	R. Cortat AURILLAC (15)	18	31	18	1,7	*
	J. Monnet LE PUY (43)	24	36	24	1,5	*
	F. Rabelais BRASSAC LES M. (63)	24	22	22	0,9	*
	A. Gasquet CLERMONT-FD (63)	30	65	30	2,2	*
	M. Laurencin RIOM (63)	30	47	30	1,6	*
<b>TOTAL</b>	<b>171</b>	<b>276</b>	<b>169</b>	<b>1,6</b>	<b>*</b>	

Diplôme	Etablissement	Places	Cand V1	Admis V1	V1/places	Présents
1e PRO comptabilité	M. Guyot MONTLUCON (03)	12	21	12	1,8	*
	J. Monnet YZEURE (03)	18	21	18	1,2	*
	A. Londres CUSSET (03)	18	12	12	0,7	*
	R. Cortat AURILLAC (15)	7	4	4	0,6	*
	Haute Auvergne ST-FLOUR (15)	18	12	12	0,7	*
	MAURIAC (15)	18	8	8	0,4	*
	J. Monnet LE PUY (43)	18	16	16	0,9	*
	B. Pascal AMBERT (63)	18	7	7	0,4	*
	A. Gasquet CLERMONT-FD (63)	18	26	17	1,4	*
	H. Ste-Claire Deville ISSOIRE (63)	24	31	24	1,3	*
	M. Laurencin RIOM (63)	24	23	23	1,0	*
	G. Tillion THIERS (63)	12	9	9	0,8	*
	C. Claudel CLERMONT-FD (63)	18	15	14	0,8	*
<b>TOTAL</b>	<b>223</b>	<b>205</b>	<b>176</b>	<b>0,9</b>	<b>*</b>	
1e PRO exploitation des transports	P. Boulanger PONT DU CHATEAU (63)	15	29	15	1,9	*
1e PRO logistique	P. Boulanger PONT DU CHATEAU (63)	15	34	15	2,3	*
1e PRO secrétariat	M. Guyot MONTLUCON (03)	12	25	12	2,1	*
	G. Eiffel GANNAT (03)	18	15	14	0,8	*
	Val d'Allier VARENNES / A. (03)	18	28	18	1,6	*
	R. Cortat AURILLAC (15)	12	16	12	1,3	*
	La Fayette BRIOUDE (43)	18	21	18	1,2	*
	A. Gasquet CLERMONT-FD (63)	30	44	30	1,5	*
	G. Tillion THIERS (63)	6	6	6	1,0	*
<b>TOTAL</b>	<b>114</b>	<b>155</b>	<b>110</b>	<b>1,4</b>	<b>*</b>	
1e PRO vente (prospect.nego.suiv.client)	M. Guyot MONTLUCON (03)	15	16	12	1,1	*
	A. Gasquet CLERMONT-FD (63)	30	70	30	2,3	*
	A. Londres CUSSET (03)	24	21	20	0,9	*
	A. Gasquet CLERMONT-FD (63)	30	49	28	1,6	*
	<b>TOTAL</b>	<b>99</b>	<b>156</b>	<b>90</b>	<b>1,6</b>	<b>*</b>
1e STG communication	Presles CUSSET (03)	7	3	3	0,4	*
	S. Apollinaire CLERMONT-FD (63)	20	9	9	0,5	*
	<b>TOTAL</b>	<b>27</b>	<b>12</b>	<b>12</b>	<b>0,4</b>	<b>*</b>
1e STG gestion	Presles CUSSET (03)	7	3	3	0,4	*
	S. Apollinaire CLERMONT-FD (63)	20	8	8	0,4	*
	<b>TOTAL</b>	<b>27</b>	<b>11</b>	<b>11</b>	<b>0,4</b>	<b>*</b>
<b>TOTAL DOMAINE</b>		<b>1 537</b>	<b>1 965</b>	<b>1 265</b>	<b>1,3</b>	<b>/</b>
Rappel 2008		1 631	2 009	1 370	1,2	1 399

\* données non disponibles, voir \*\* page 1



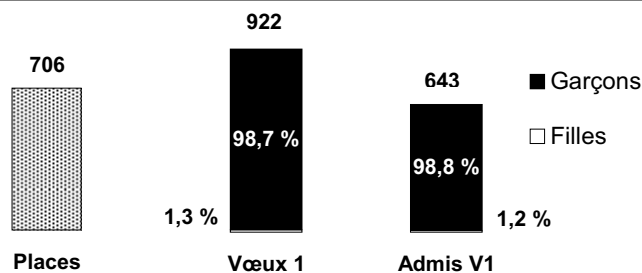


# Electricité - électronique - énergie

Nombre d'établissements : 14

Nombre de diplômes : 2 CAP - 5 bac pro

Part du domaine sur l'ensemble de la capacité d'accueil : 11,1 %



Diplôme	Année	Total domaine			Total académique		
		Places	V1/places	Présents	Places	V1/places	Présents
CAP	2008	23	1,22	17	658	1,55	587
	2009	83	1,24	72	1008	1,51	912
2de Pro	2008	393	1,01	363	3785	1,24	3417
	2009	410	1,13	372	3347	1,31	3125
1e pro	2008	204	1,53	190	1714	1,41	1512
	2009	213	1,66	*	1600	1,55	*

\* données non disponibles, voir \*\* page 1

# Electricité - électronique - énergie

## Détail par établissement

Diplôme	Etablissement	Places	Cand V1	Admis V1	V1/places	Présents
1 CAP installateur thermique	A. Aymard ESPALY ST M. (43)	15	15	14	1,0	10
	EREA ROMAGNAT (63)	8	4	4	0,5	5
	J. P. Bonté RIOM (63)	15	37	15	2,5	14
	<b>TOTAL</b>	<b>38</b>	<b>56</b>	<b>33</b>	<b>1,5</b>	<b>29</b>
1 CAP prép. et réal. ouvrages électriques	J. Mermoz AURILLAC (15)	15	14	13	0,9	15
	C. Favard STE FLORINE (43)	15	16	15	1,1	14
	Vercingetorix ROMAGNAT (63)	15	17	13	1,1	14
	<b>TOTAL</b>	<b>45</b>	<b>47</b>	<b>41</b>	<b>1,0</b>	<b>43</b>
2de PRO electrotec. energ. equip. communic	M. Guyot MONTLUCON (03)	30	21	21	0,7	22
	J. Monnet YZEURE (03)	30	39	30	1,3	30
	A. Londres CUSSET (03)	30	37	30	1,2	26
	J. Mermoz AURILLAC (15)	30	21	21	0,7	18
	C. et A. Dupuy LE PUY (43)	24	36	24	1,5	20
	H. Ste-Claire Deville ISSOIRE (63)	30	29	28	1,0	30
	G.Tillion THIERS (63)	14	12	12	0,9	15
	C. Claudel CLERMONT-FD (63)	24	33	23	1,4	24
	Vercingetorix ROMAGNAT (63)	39	35	34	0,9	35
	<b>TOTAL</b>	<b>251</b>	<b>263</b>	<b>223</b>	<b>1,0</b>	<b>185</b>
2de PRO systèmes électroniques numériques	A. Einstein MONTLUCON (03)	30	35	30	1,2	30
	J. Mermoz AURILLAC (15)	30	24	23	0,8	23
	C. Claudel CLERMONT-FD (63)	24	43	23	1,8	24
	<b>TOTAL</b>	<b>84</b>	<b>102</b>	<b>76</b>	<b>1,2</b>	<b>77</b>
2de PRO technic. froid conditionnem air	J. P. Bonté RIOM (63)	15	6	6	0,4	15
2de PRO techn. install. syst. éner. climatique	A. Einstein MONTLUCON (03)	15	18	14	1,2	15
	A. Aymard ESPALY ST M. (43)	15	13	13	0,9	15
	J. P. Bonté RIOM (63)	15	42	15	2,8	15
	<b>TOTAL</b>	<b>45</b>	<b>73</b>	<b>42</b>	<b>1,6</b>	<b>45</b>
2de PRO techn. maint. syst. éner. Climatique	J. P. Bonté RIOM (63)	15	21	15	1,4	15
1e PRO électrotec. energ. equip. communic	M. Guyot MONTLUCON (03)	24	32	24	1,3	*
	J. Mermoz AURILLAC (15)	24	22	21	0,9	*
	C. et A. Dupuy LE PUY (43)	24	27	24	1,1	*
	H. Ste-Claire Deville ISSOIRE (63)	12	22	12	1,8	*
	Vercingetorix ROMAGNAT (63)	24	53	24	2,2	*
	<b>TOTAL</b>	<b>108</b>	<b>156</b>	<b>105</b>	<b>1,4</b>	<b>*</b>
1e PRO systèmes électroniques numériques	A. Einstein MONTLUCON (03)	6	14	6	2,3	*
	J. Mermoz AURILLAC (15)	24	31	24	1,3	*
	C. Claudel CLERMONT-FD (63)	30	56	30	1,9	*
	<b>TOTAL</b>	<b>60</b>	<b>101</b>	<b>60</b>	<b>1,7</b>	<b>*</b>
1e PRO technic. froid conditionnem air	J. P. Bonté RIOM (63)	15	30	12	2,0	*
1e PRO techn. install. syst. éner. Climatique	J. P. Bonté RIOM (63)	15	40	15	2,7	*
1e PRO techn. maint. syst. éner. climatiq	J. P. Bonté RIOM (63)	15	27	15	1,8	*
<b>TOTAL DOMAINE</b>		<b>706</b>	<b>922</b>	<b>643</b>	<b>1,3</b>	<b>/</b>
<i>Rappel 2008</i>		620	736	541	1,2	570

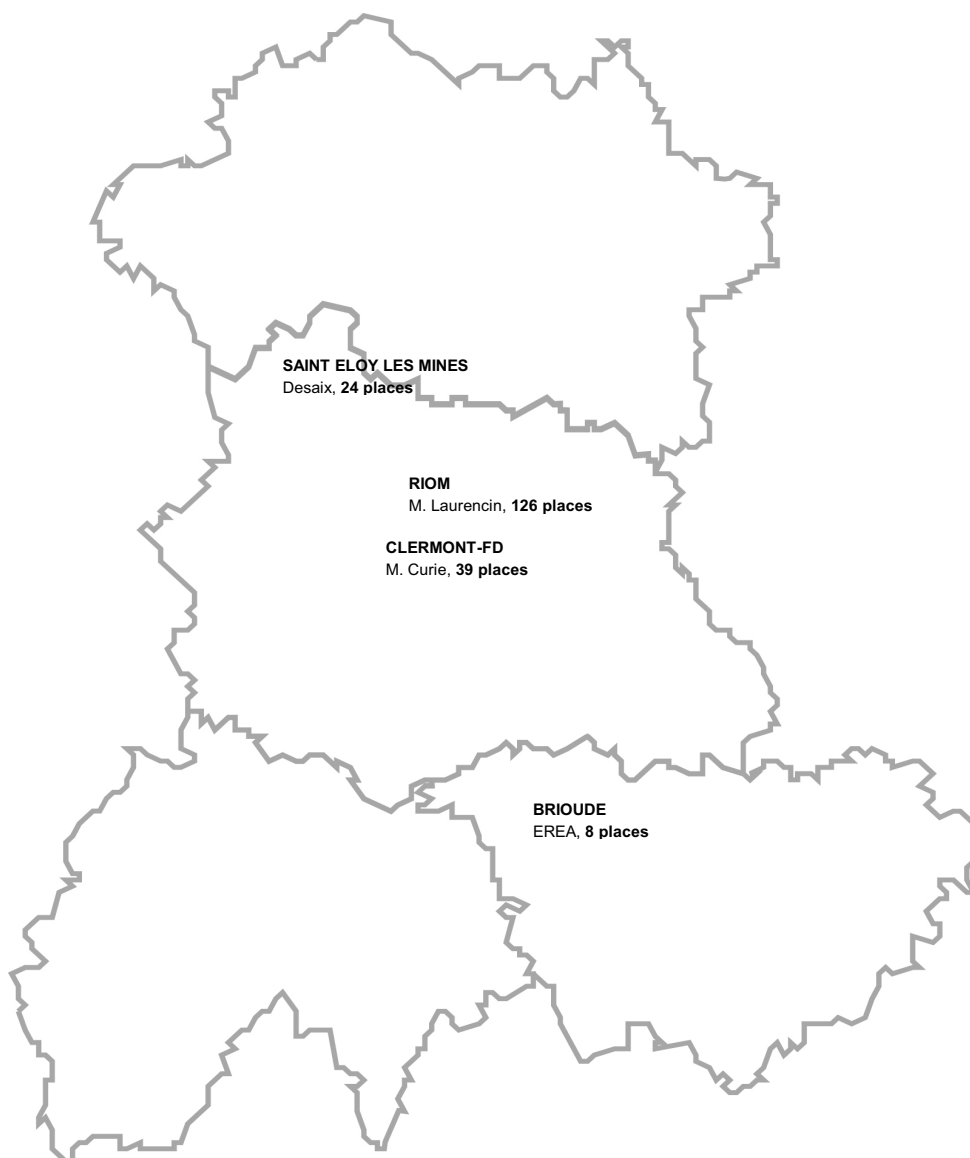
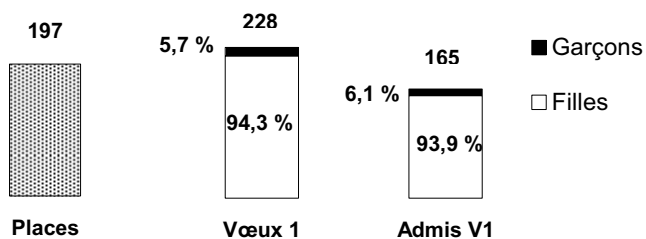
\* données non disponibles, voir \*\* page 1

## Habillement - textile

Nombre d'établissements : 4

Nombre de diplômés : 3 CAP - 5 bac pro - 1 Brevet de technicien

Part du domaine sur l'ensemble de la capacité d'accueil : 3,1 %



Diplôme	Année	Total domaine			Total académique		
		Places	V1/places	Présents	Places	V1/places	Présents
CAP	2008	44	0,48	40	658	1,55	587
	2009	20	0,90	17	1008	1,51	912
2de Pro	2008	108	0,96	91	3785	1,24	3417
	2009	108	1,04	108	3347	1,31	3125
1e pro	2008	54	1,72	54	1714	1,41	1512
	2009	54	1,52	*	1600	1,55	*
1e BT	2008	15	0,93	11	15	0,93	11
	2009	15	1,07	9	15	1,07	9

\* données non disponibles, voir \*\* page 1

## Habillement - textile

### Détail par établissement

Diplôme	Etablissement	Places	Cand V1	Admis V1	V1/places	Présents
1 CAP entret. articl. textil. entrep. indus	EREA BRIOUDE (43)	8	1	1	0,1	3
1 CAP tapissier(e) ameublement en décor	M. Laurencin RIOM (63)	6	14	6	2,3	7
1 CAP tapissier(e) ameublement en siège	M. Laurencin RIOM (63)	6	3	3	0,5	7
2de PRO artis. et métiers art : tapis. d'ameubl	M. Laurencin RIOM (63)	15	15	14	1,0	15
2de PRO métiers de la mode - vêtement	M. Curie CLERMONT-FD (63)	24	17	17	0,7	24
	M. Laurencin RIOM (63)	30	53	30	1,8	30
	Desaix ST ELOY LES M.	24	18	18	0,8	22
	<b>TOTAL</b>	<b>78</b>	<b>88</b>	<b>65</b>	<b>1,1</b>	<b>76</b>
2de PRO métiers pressing blanchisserie	M. Laurencin RIOM (63)	15	9	9	0,6	17
1e PRO artis. et mét. art : tapis. d'ameubl	M. Laurencin RIOM (63)	15	27	15	1,8	*
1e PRO artis. et mét. art : vêtemt acc. mode	M. Laurencin RIOM (63)	24	34	24	1,4	*
1e PRO mét. mode ind. connexes-productique	M. Curie CLERMONT-FD (63)	15	21	14	1,4	*
1e BT tec. mét. spect : techniq. habilage	M. Laurencin RIOM (63)	15	16	14	1,1	*
<b>TOTAL DOMAINE</b>		<b>197</b>	<b>228</b>	<b>165</b>	<b>1,2</b>	<b>/</b>
<i>Rappel 2008</i>		221	232	175	1,0	196

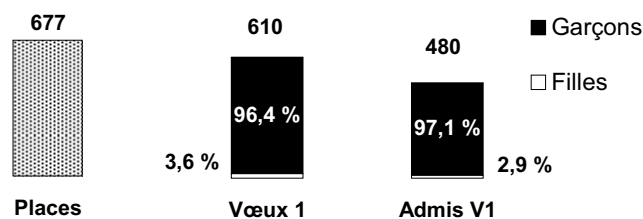
\* données non disponibles, voir \*\* page 1

# Maintenance - productive

Nombre d'établissements : 17

Nombre de diplômes : 5 CAP - 11 bac pro

Part du domaine sur l'ensemble de la capacité d'accueil : 10,6 %



Diplôme	Année	Total domaine			Total académique		
		Places	V1/places	Présents	Places	V1/places	Présents
CAP	2008	72	0,92	65	658	1,55	587
	2009	150	0,57	106	1008	1,51	912
2de Pro	2008	397	0,75	332	3785	1,24	3417
	2009	338	0,75	268	3347	1,31	3125
1e pro	2008	191	1,09	133	1714	1,41	1512
	2009	189	1,43	*	1600	1,55	*

\* données non disponibles, voir \*\* page 1

# Maintenance - productique

## Détail par établissement

Diplôme	Etablissement	Places	Cand V1	Admis V1	V1/places	Présents
1 CAP conduite de systèmes industriels	E. Chabrier YSSINGEAUX (43)	15	11	11	0,7	8
	H. Ste-Claire Deville ISSOIRE (63)	15	12	12	0,8	14
	<b>TOTAL</b>	<b>30</b>	<b>23</b>	<b>23</b>	<b>0,8</b>	<b>22</b>
1 CAP composites, plastiques chaudronnés	R. Claustres CLERMONT-FD (63)	15	3	3	0,2	10
1 CAP ferronnier	J. Monnet YZEURE (03)	15	6	6	0,4	9
1 CAP réalisat. en chaudronnerie industrielle	P. Constans MONTLUCON (03)	15	4	4	0,3	10
	C. Favard STE FLORINE(43)	15	5	5	0,3	8
	G. Tillion THIERS (63)	12	8	8	0,7	13
	<b>TOTAL</b>	<b>42</b>	<b>17</b>	<b>17</b>	<b>0,4</b>	<b>31</b>
1 CAP serrurier métallier	J. Monnet YZEURE (03)	15	13	13	0,9	10
	EREA AURILLAC (15)	8	5	5	0,6	4
	EREA BRIOUDE (43)	8	5	5	0,6	5
	R. Claustres CLERMONT-FD (63)	12	9	8	0,8	10
	EREA ROMAGNAT (63)	5	4	4	0,8	5
	<b>TOTAL</b>	<b>48</b>	<b>36</b>	<b>35</b>	<b>0,8</b>	<b>34</b>
2de PRO aéronautique : mécanic. syst-avioniq	C. Claudel CLERMONT-FD (63)	12	26	12	2,2	12
2de PRO aéronautique : mécanic. syst-cellules	C. Claudel CLERMONT-FD (63)	12	19	12	1,6	12
2de PRO étud. définition prdts industriels	C. Favard STE FLORINE(43)	9	4	4	0,4	7
	Desaix ST ELOY LES M. (63)	12	7	7	0,6	9
	<b>TOTAL</b>	<b>21</b>	<b>11</b>	<b>11</b>	<b>0,5</b>	<b>16</b>
2de PRO industries de procédés	P. Constans MONTLUCON (03)	12	13	11	1,1	10
2de PRO maintenance équipements industriels	J. Monnet YZEURE (03)	24	16	16	0,7	18
	A. Londres CUSSET (03)	15	10	9	0,7	11
	Haute Auvergne ST FLOUR (15)	13	21	12	1,6	20
	J. Mermoz AURILLAC (15)	15	15	15	1,0	14
	E. Chabrier YSSINGEAUX (43)	24	18	18	0,8	14
	H. Ste-Claire Deville ISSOIRE (63)	15	8	8	0,5	11
	Desaix ST ELOY LES M. (63)	15	5	5	0,3	7
	G. Tillion THIERS (63)	10	7	7	0,7	10
	Vercingetorix ROMAGNAT (63)	24	14	14	0,6	23
	<b>TOTAL</b>	<b>155</b>	<b>114</b>	<b>104</b>	<b>0,7</b>	<b>128</b>
2de PRO pilotage syst. production automat.	Desaix ST ELOY LES M. (63)	12	4	4	0,3	6
2de PRO plasturgie	G. Tillion THIERS (63)	6	2	2	0,3	0
2de PRO technicien aérostructure	R. Claustres CLERMONT-FD (63)	15	11	11	0,7	14
2de PRO tech. chaudronnerie industrielle	P. Constans MONTLUCON (03)	15	12	12	0,8	14
	R. Claustres CLERMONT-FD (63)	24	16	16	0,7	22
	<b>TOTAL</b>	<b>39</b>	<b>28</b>	<b>28</b>	<b>0,7</b>	<b>36</b>
2de PRO technicien d'usinage	P. Constans MONTLUCON (03)	15	8	8	0,5	11
	C. et A. Dupuy LE PUY (43)	15	10	10	0,7	11
	C. Favard STE FLORINE(43)	9	4	4	0,4	5
	R. Claustres CLERMONT-FD (63)	15	4	4	0,3	7
	<b>TOTAL</b>	<b>54</b>	<b>26</b>	<b>26</b>	<b>0,5</b>	<b>34</b>
1e PRO étude et définition prdts industriels	C. Favard STE FLORINE(43)	3	2	2	0,7	*
	Desaix ST ELOY LES M. (63)	5	3	3	0,6	*
	<b>TOTAL</b>	<b>8</b>	<b>5</b>	<b>5</b>	<b>0,6</b>	<b>*</b>
1e PRO maintenance équipements industriels	J. Monnet YZEURE (03)	15	32	15	2,1	*
	A. Londres CUSSET (03)	24	29	23	1,2	*
	J. Mermoz AURILLAC (15)	15	23	15	1,5	*
	E. Chabrier YSSINGEAUX (43)	7	9	7	1,3	*
	H. Ste-Claire Deville ISSOIRE (63)	14	28	14	2,0	*
	Desaix ST ELOY LES M. (63)	20	13	13	0,7	*
	Vercingetorix ROMAGNAT (63)	24	33	24	1,4	*
	<b>TOTAL</b>	<b>119</b>	<b>167</b>	<b>111</b>	<b>1,4</b>	<b>*</b>
1e PRO pilotage syst. production automat.	Desaix ST ELOY LES M. (63)	5	3	3	0,6	*

Diplôme	Etablissement	Places	Cand V1	Admis V1	V1/places	Présents
1e PRO réal. ouvr. chaudron. struct. métal.	R. Claustres CLERMONT-FD (63)	12	32	12	2,7	*
1e PRO technicien aérostructure	R. Claustres CLERMONT-FD (63)	12	18	12	1,5	*
1e PRO technicien d'usinage	P. Constans MONTLUCON (03)	7	10	7	1,4	*
	C. et A. Dupuy LE PUY (43)	15	16	15	1,1	*
	R. Claustres CLERMONT-FD (63)	11	20	10	1,8	*
	<b>TOTAL</b>	<b>33</b>	<b>46</b>	<b>32</b>	<b>1,4</b>	<b>*</b>
<b>TOTAL DOMAINE</b>		<b>677</b>	<b>610</b>	<b>480</b>	<b>0,9</b>	<b>/</b>
<i>Rappel 2008</i>		660	573	494	0,9	530

\* données non disponibles, voir \*\* page 1



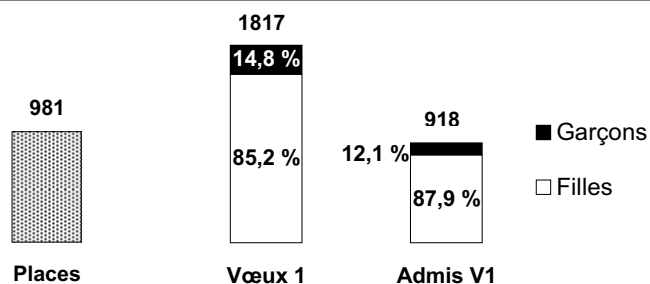


## Services aux personnes et à la collectivité

Nombre d'établissements : 15

Nombre de diplômés : 8 CAP - 1 BEPA - 2 BEP - 4 bac pro - 1 bac techno

Part du domaine sur l'ensemble de la capacité d'accueil : 15,4 %



Diplôme	Année	Total domaine			Total académique		
		Places	V1/places	Présents	Places	V1/places	Présents
CAP	2008	99	3,26	101	658	1,55	587
	2009	176	2,16	169	1008	1,51	912
2de Pro	2008	524	1,64	521	3785	1,24	3417
	2009	509	1,89	512	3347	1,31	3125
1e pro	2008	174	1,84	169	1714	1,41	1512
	2009	138	1,91	*	1600	1,55	*
1e tech	2008	146	1,32	*	255	1,17	*
	2009	158	1,34	*	276	1,08	*

\* données non disponibles, voir \*\* page 1

# Services aux personnes et à la collectivité

## Détail par établissement

Diplôme	Etablissement	Places	Cand V1	Admis V1	V1/places	Présents
1 CAP agent de la qualité de l'eau	MAURIAC (15)	15	11	11	0,7	9
1 CAP agent prévention et sécurité	C. Claudel CLERMONT-FD (63)	24	67	24	2,8	24
1 CAP ass. tech. milieux famil. collect.	Val d'Allier VARENNES / A. (03)	15	13	8	0,9	13
	G. Vincent COMMENTRY (03)	12	28	12	2,3	12
	Haute Auvergne ST FLOUR (15)	4	6	4	1,5	7
	<b>TOTAL</b>	<b>31</b>	<b>47</b>	<b>24</b>	<b>1,5</b>	<b>32</b>
1 CAP coiffure	M. Curie CLERMONT-FD (63)	35	118	35	3,4	35
1 CAP esthétique cosmétique parfumerie	M. Curie CLERMONT-FD (63)	15	32	15	2,1	15
1 CAP maintenance et hygiène des locaux	V. Larbaud CUSSET (03)	12	0	0	0,0	9
	M. Curie CLERMONT-FD (63)	15	12	12	0,8	15
	<b>TOTAL</b>	<b>27</b>	<b>12</b>	<b>12</b>	<b>0,4</b>	<b>24</b>
1 CAP petite enfance	V. Larbaud CUSSET (03)	15	67	15	4,5	15
1 CAP prothésiste dentaire	R. Claustres CLERMONT-FD (63)	14	27	14	1,9	15
2de BEP carrières sanitaires et sociales	Val d'Allier VARENNES / A. (03)	30	50	27	1,7	30
	G. Vincent COMMENTRY (03)	60	82	60	1,4	59
	V. Larbaud CUSSET (03)	30	77	29	2,6	30
	R. Cortat AURILLAC (15)	60	81	59	1,4	57
	J. Monnet LE PUY (43)	30	89	30	3,0	31
	B. Pascal AMBERT (63)	35	48	35	1,4	35
	M. Curie CLERMONT-FD (63)	60	147	60	2,5	60
	<b>TOTAL</b>	<b>305</b>	<b>574</b>	<b>300</b>	<b>1,9</b>	<b>302</b>
1 BEP 1an carrières sanitaires et sociales	M. Curie CLERMONT-FD (63)	18	22	18	1,2	18
2de PRO BEP optique lunetterie	V. Larbaud CUSSET (03)	24	25	23	1,0	22
2de PRO BEPA serv services aux personnes	LPA A. Brun LAPALISSE (03)	32	26	25	0,8	43
	LPA YSSINGEAUX (43)	28	28	23	1,0	24
	<b>TOTAL</b>	<b>60</b>	<b>54</b>	<b>48</b>	<b>0,9</b>	<b>67</b>
2de PRO esthétique cosmétique parfumerie	M. Curie CLERMONT-FD (63)	30	76	30	2,5	30
2de PRO hygiène environnement	M. Curie CLERMONT-FD (63)	24	17	15	0,7	25
2de PRO sécurité-prévention	C. Claudel CLERMONT-FD (63)	24	107	22	4,5	24
2de PRO services de proximité vie locale	C. Claudel CLERMONT-FD (63)	24	87	24	3,6	24
1e PRO esthétique cosmétique parfumerie	M. Curie CLERMONT-FD (63)	30	72	30	2,4	*
1e PRO hygiène environnement	M. Curie CLERMONT-FD (63)	24	29	22	1,2	*
1e PRO services de proximité vie locale	G. Vincent COMMENTRY (03)	18	26	16	1,4	*
	R. Cortat AURILLAC (15)	18	36	18	2,0	*
	J. Monnet LE PUY (43)	24	22	21	0,9	*
	M. Curie CLERMONT-FD (63)	24	78	24	3,3	*
	<b>TOTAL</b>	<b>84</b>	<b>162</b>	<b>79</b>	<b>1,9</b>	<b>*</b>
1e ST2S	G. Vincent COMMENTRY (03)	32	40	32	1,3	*
	V. Larbaud CUSSET (03)	30	46	30	1,5	*
	J. Monnet AURILLAC (15)	36	36	35	1,0	*
	S. Apollinaire CLERMONT-FD (63)	60	89	60	1,5	*
	<b>TOTAL</b>	<b>158</b>	<b>211</b>	<b>157</b>	<b>1,3</b>	<b>*</b>
<b>TOTAL DOMAINE</b>		<b>981</b>	<b>1 817</b>	<b>918</b>	<b>1,9</b>	<b>/</b>
<i>Rappel 2008</i>		943	1 696	896	1,8	791

\* données non disponibles, voir \*\* page 1



# Index par diplôme

<b>CAP</b>	<b>Page</b>
Agent de la qualité de l'eau	41
Agent entreposage et messagerie	29
Agent polyvalent de restauration	19
Agent prévention et sécurité	41
Arts et techniques du verre : décorateur	21
Arts du verre et du cristal	21
Assistant technique en milieux familial et collectif	41
Carreleur mosaïste	25
Chocolatier confiseur	19
Coiffure	41
Composites, plastiques chaudronnées	37
Conduite des systèmes industriels	37
Constructeur bois	27
Cuisine	19
Employé de commerce multi-spécialités	29
Entretien des articles textiles en entreprise industrielle	35
Esthétique cosmétique parfumerie	41
Ferronnier	37
Installateur thermique	33
Maçon	25
Maintenance des véhicules automobiles option véhicules industriels	23
Maintenance des véhicules automobiles option véhicules particuliers	23
Maintenance de bâtiments de collectivités	25
Maintenance des matériels toutes options	23
Maintenance et hygiène des locaux	41
Mécanicien cellules d'aéronefs	23
Menuisier fabricant de menuiserie, mobilier et agencement	27
Menuisier installateur	27
Pâtissier	19
Peintre-applicateur de revêtement	25
Petite enfance	41
Plâtrier-plaquiste	25
Préparation et réalisation d'ouvrages électriques	33
Prothésiste dentaire	41
Réalisation en chaudronnerie industrielle	37
Réparation des carrosseries	23
Restaurant	19
Serrurier métallier	37
Tapissier(e) d'ameublement en décor	35
Tapissier(e) d'ameublement en siège	35
<b>CAPA</b>	<b>Page</b>
Productions horticoles spécialité productions florales et légumières	17
Productions horticoles spécialité pépinières	17
Travaux paysagers	17
<b>BEP</b>	<b>Page</b>
Carrières sanitaires et sociales	41
Conduite et services dans le transport routier	23
Optique lunetterie	41
<b>BEPA</b>	<b>Page</b>
Activités hippiques	17
Services, services aux personnes	41
<b>BAC PRO Agricoles</b>	<b>Page</b>
Conduite et gestion de chantiers forestiers	17
Conduite et gestion de l'élevage canin et félin	17
Conduite et gestion de l'exploitation agricole option systèmes à dominante élevages	17
Conduite et gestion de l'exploitation agricole option systèmes à dominante cultures	17
Horticulture	17
Nature	17
Technicien conseil-vente en animalerie	17
Travaux paysagers	17

<b>BAC PRO</b>	<b>Page</b>
Aéronautique option mécanicien systèmes avionique	37
Aéronautique option mécanicien systèmes cellule	37
Aménagement et finition du bâtiment	15
Artisanat et métiers d'art option marchandisage visuel	21
Artisanat et métiers d'art option tapisserie d'ameublement	35
Artisanat et métiers d'art option vêtements et accessoires de mode	35
Artisanat et métiers d'art option ébéniste	21
Bio-industries de transformation	19
Carrosserie option construction	23
Commerce	29
Comptabilité	29-30
Electrotechnique, énergie, équipements communicants	33
Esthétique cosmétique parfumerie	41
Etudes et définition de produits industriels	37
Exploitation des transports	29-30
Hygiène et environnement	41
Industries de procédés	37
Logistique	29-30
Maintenance des matériels option C parcs et jardins	23
Maintenance des matériels option A agricoles	23
Maintenance des matériels option B travaux publics et manutention	23
Maintenance de véhicules automobiles option voitures particulières	23
Maintenance de véhicules automobiles option motocycles	23
Maintenance de véhicules automobiles option véhicules industriels	23
Maintenance des équipements industriels	37
Métiers de la mode industries connexes - productique	35
Métiers de la mode - vêtements	35
Métiers du pressing et de la blanchisserie	35
Photographie	21
Pilotage de systèmes de production automatisée	37
Plasturgie	37
Production graphique	21
Production imprimée	21
Réalisation d'ouvrages chaudronnés et de structures métalliques	38
Réparation des carrosseries	23
Restauration	19
Secrétariat	29-30
Sécurité-prévention	41
Services (accueil assistance conseil)	29
Services de proximité et vie locale	41
Systèmes électroniques numériques	33
Technicien en chaudronnerie industrielle	37
Technicien d'études du bâtiment option B : assistant en architecture	25
Technicien d'études du bâtiment option A : études et économie	25
Technicien de maintenance des systèmes énergétiques et climatiques	33
Technicien en installation des systèmes énergétiques et climatiques	33
Technicien du froid et du conditionnement de l'air	33
Technicien aérostructure	37-38
Technicien du bâtiment : organisation et réalisation du gros œuvre	33
Technicien constructeur bois	27
Technicien d'usinage	37-38
Technicien géomètre-topographe	25
Technicien menuisier-agenceur	27
Travaux publics	25
Vente (prospection, négociation, suivi de clientèle)	29-30

<b>BMA</b>	<b>Page</b>
Arts et techniques du verre	21

<b>BAC TECHNOLOGIQUE</b>	<b>Page</b>
STI Génie civil	25
STI Génie mécanique : bois et matériaux associés	27
STG Communication	30
STG Gestion	30
ST2S	41
Hôtellerie	19

<b>BT</b>	<b>Page</b>
Technicien des métiers du spectacle : techniques de l'habillage	35